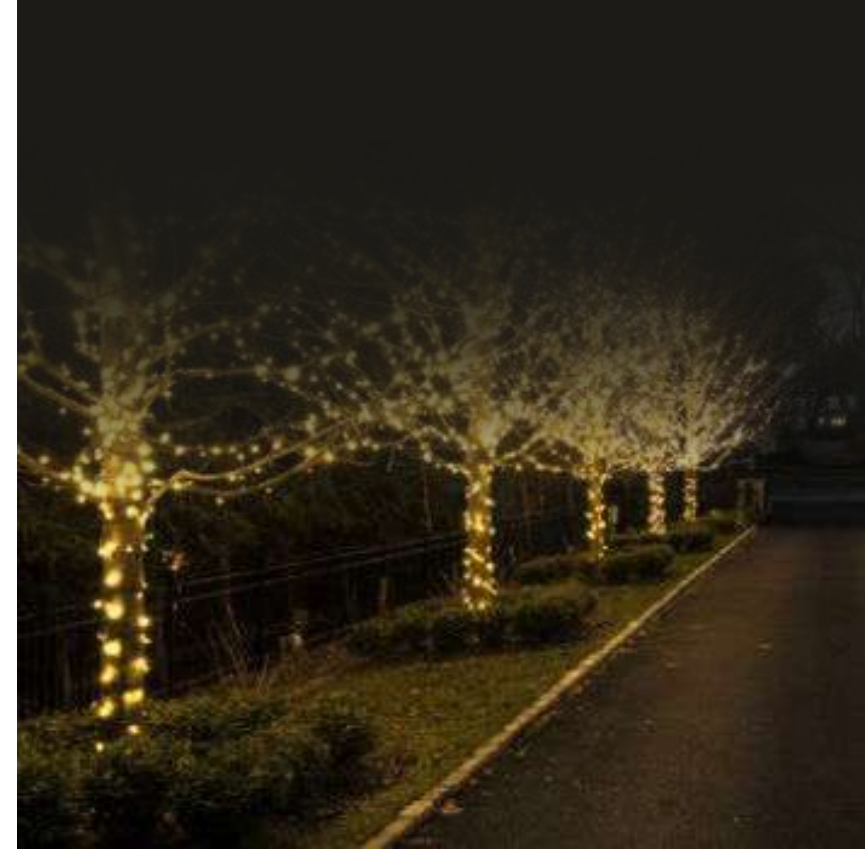
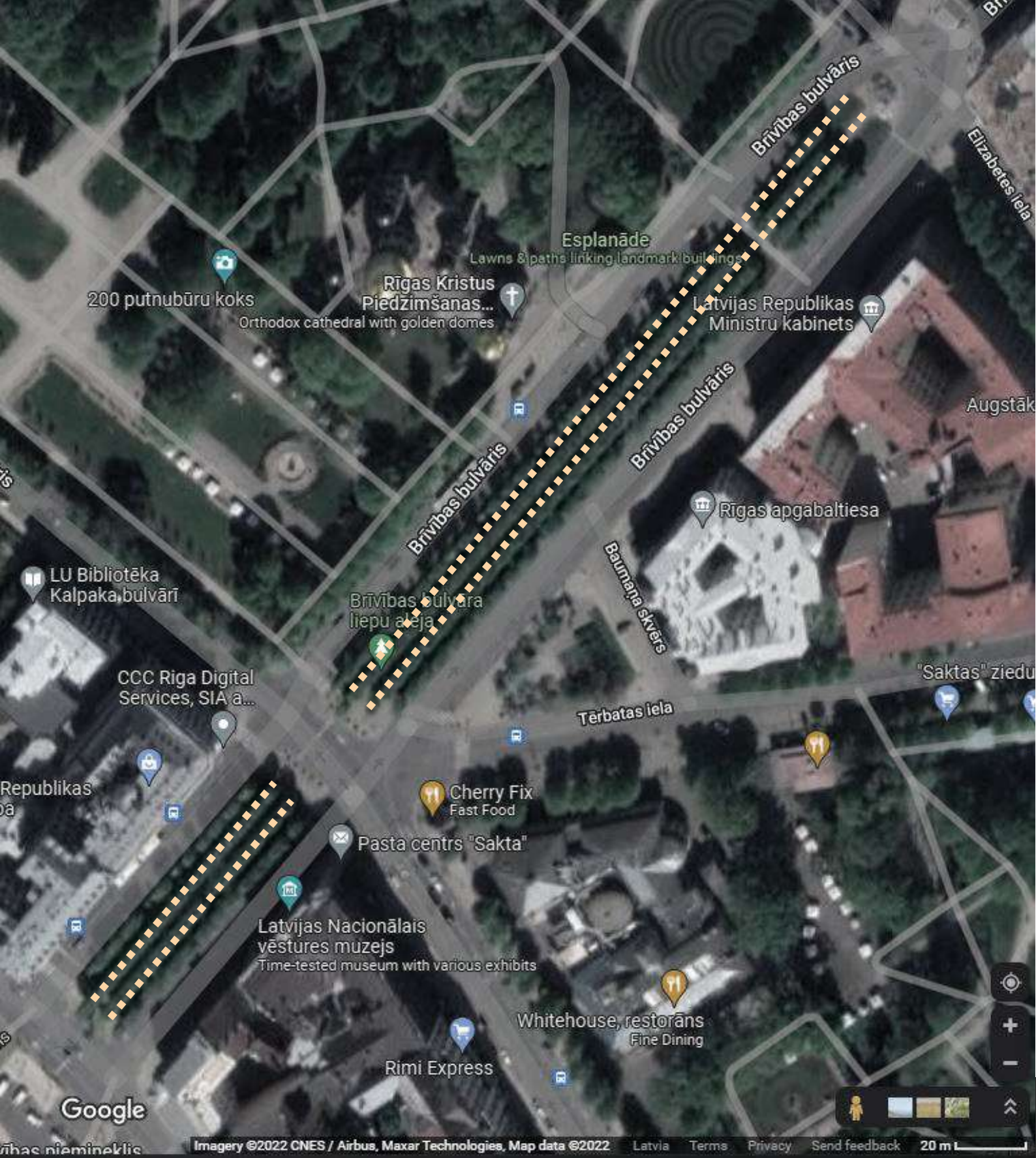


Pielikums Pakalpojuma uzdevumam – tehniskajai specifikācijai
“Ziemassvētku gaismas mākslinieciskā noformējuma pilsētas apkaimēs, publiskajās zonās un parkos
uzstādīšana, eksponēšana un demontāža”.

VIDES DIZAINA PROJEKTS
RĪGAS PARKU UN ROTAĻLAUKUMU NOFORMĒJUMS
2022. GADA ZIEMASSVĒTKOS



NO IKSD KRĀJUMIEM



LED virtenes alejas vidējās koku rindās, abpus gājēju celiņam - 94 kokos.

Eksponēšanas veids - virtenes aptinums ap stumbru, ar izkliedētu izretinājumu zaros.

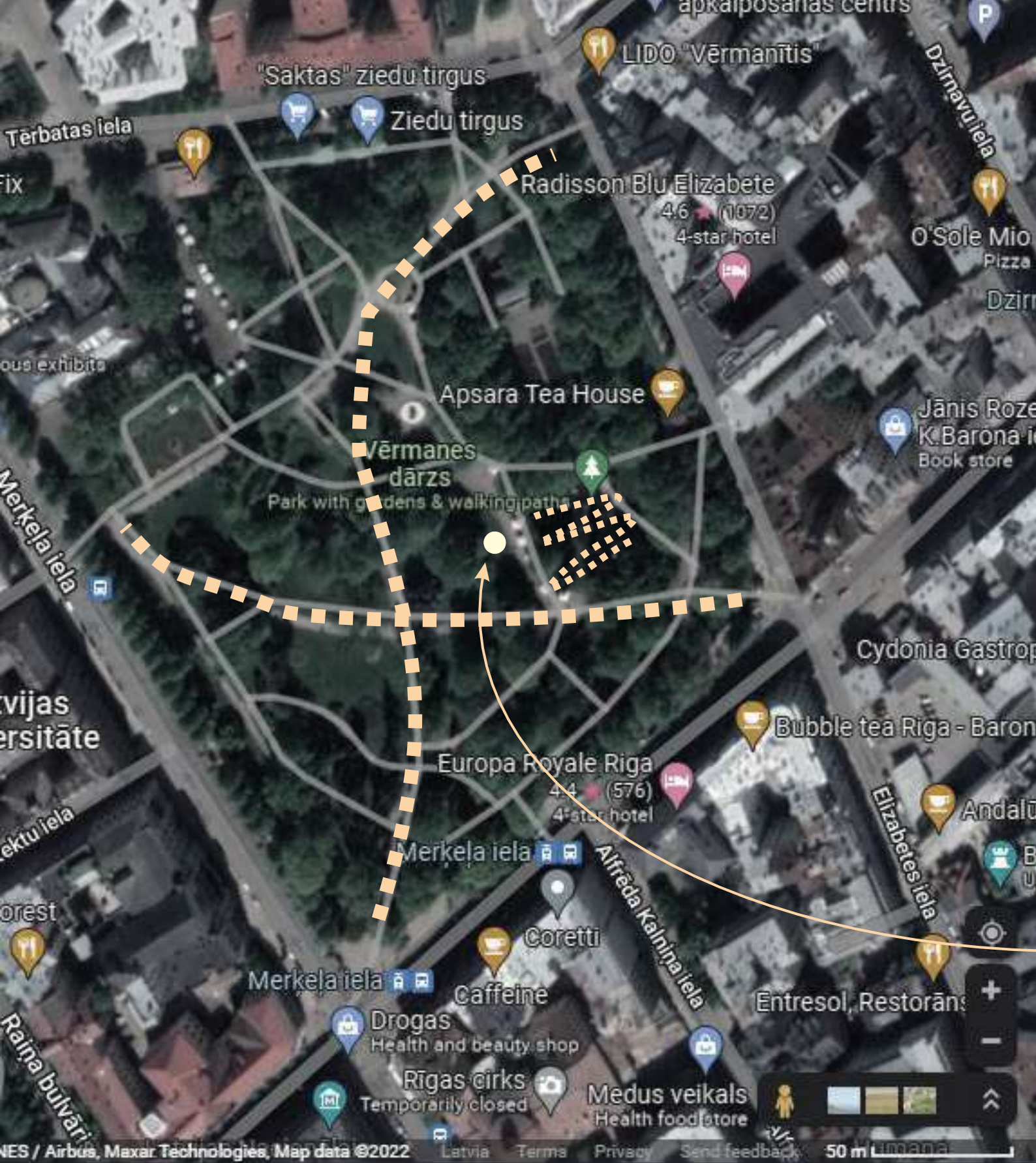
Izmantojamās virtenes:

- 1) LED virtenes 94 gab. - 20m garas, ar 6/7 diodēm metrā, no IKSD krājumu novietnes;
- 2) Papildus, pēc vajadzības - apjomīgās, no 2021.g. «Klusā centra» ielu trosēm - KTS LED 02W 120 gab., no RPA «Rīgas gaisma» novietnes.

Strāvas pieslēgums pie aģentūras «Rīgas gaisma» apgaismojuma balstiem.



1. BRĪVĪBAS BULVĀRA LIEPU ALEJA



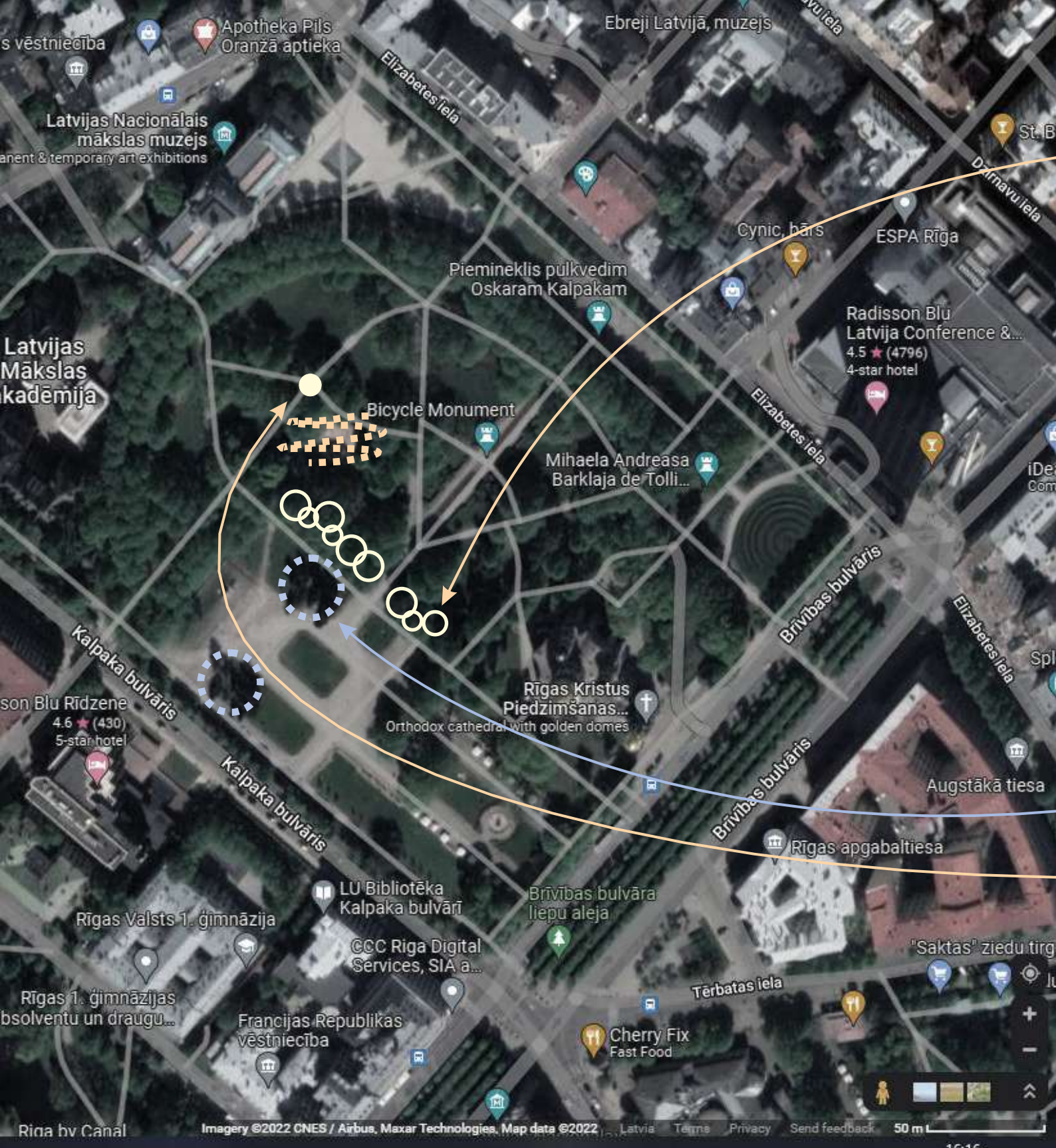
Edisona tipa (E27) LED virtenes 1500m virs kartē atzīmētajiem gājēju celiņiem - augšējā attēlā redzamajā veidā uz trosēm - 3 rindās, ar ielokiem. Minimālais spuldžu augstums no zemes - 3.5m.
Edisona tipa (E27) LED virtenes 300m kokos ap rotaļlaukumu - brīvā kārtojumā koku zaros. Minimālais spuldžu augstums no zemes - 3.5m.

Virtenes no IKSD krājumu novietnes.

Vides objekts zemē rotaļlaukuma tuvumā - transportē, uzstāda, uztur eksponēšanas kārtībā un demontē AS «BlueOrange Bank».

Strāvas pieslēgums pie aģentūras «Rīgas gaisma» parka apgaismojuma balstiem.

2. VĒRMANES DĀRZS



Edisona tipa (E27) LED virtenes 400m kokos ap rotaļlaukumu - brīvā kārtojumā koku zaros. Minimālais spuldžu augstums no zemes - 3,5m.

Dekori «pilošās lāstekas» 215 gab. - divās egļu grupās, vienmērīgā izvietojumā.

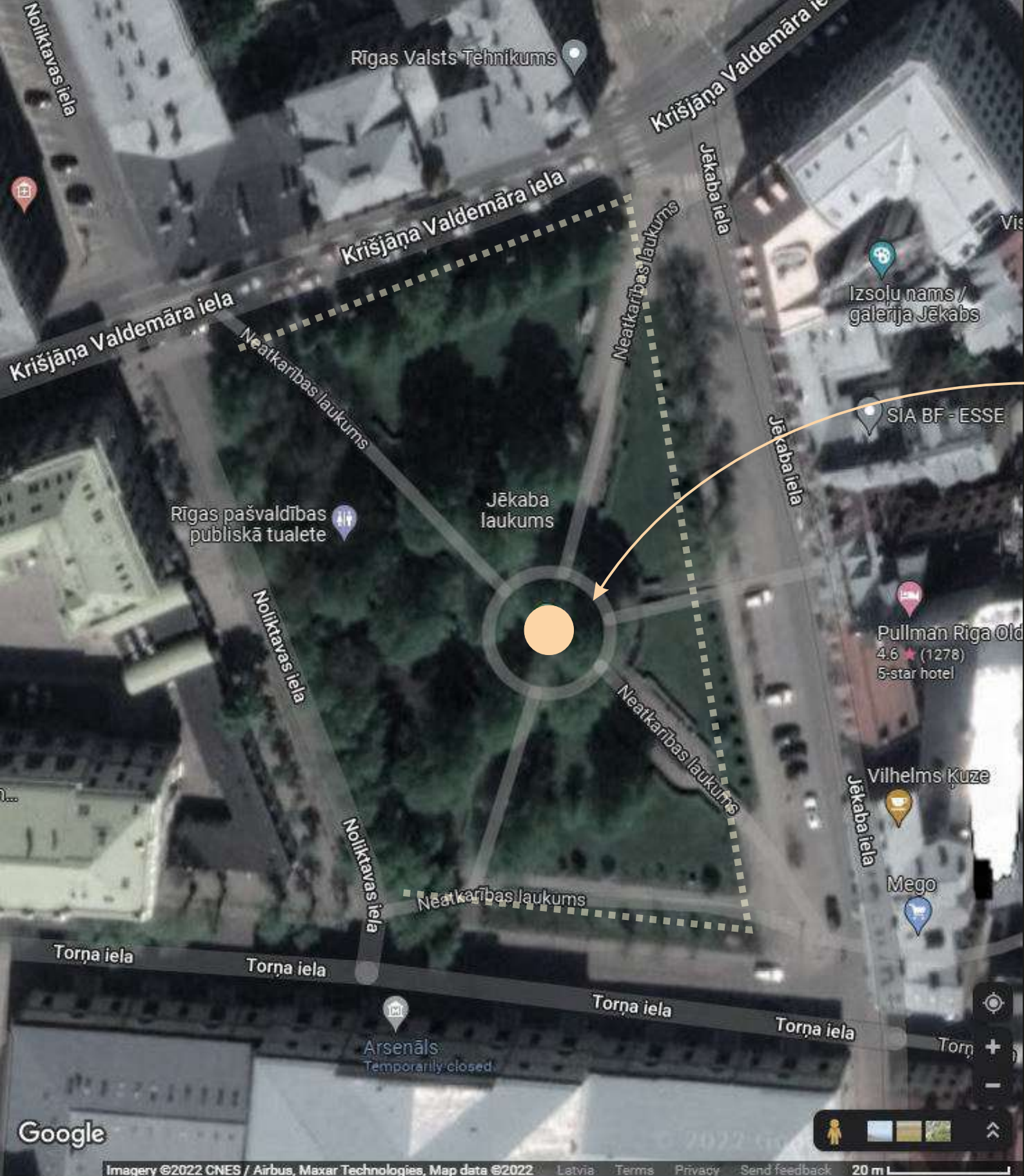
Dekori «apļi» 9 gab. - ap koku stumbriem kartē norādītajā zonā, vismaz 3m no zemes. Apļu izmēri: D 6m - 4 gab., D 3m - 3gab., D 2m - 2gab.

Gaismas dizaina objekts «Egle» - uz zemes pie bērnu laukumiņa.

Virtenes, «apļi», «Egle» - no IKSD krājumu novietnes.
«Pilošās lāstekas» - no RPA «Rīgas gaisma» novietnes.

Strāvas pieslēgums pie aģentūras «Rīgas gaisma» parka apgaismojuma balstiem.

3. ESPLANĀDE

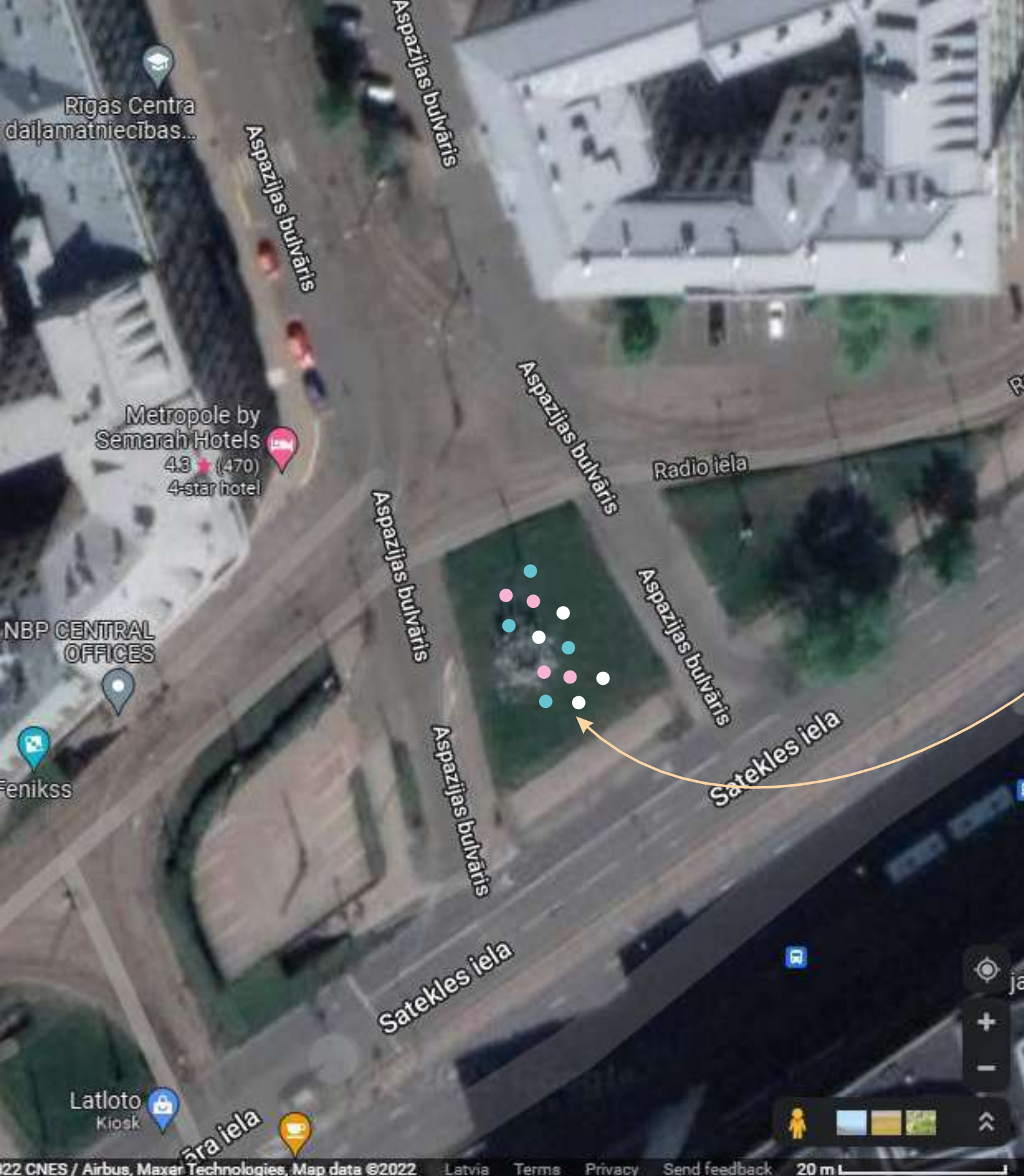


Gaismas dizaina objekts «Bāka» - uz zemes laukuma centrā.

No IKSD krājumu novietnes.

Strāvas pieslēgums pie aģentūras «Rīgas gaisma» laukuma apgaismojuma balstiem.

4. NEATKARĪBAS LAUKUMS

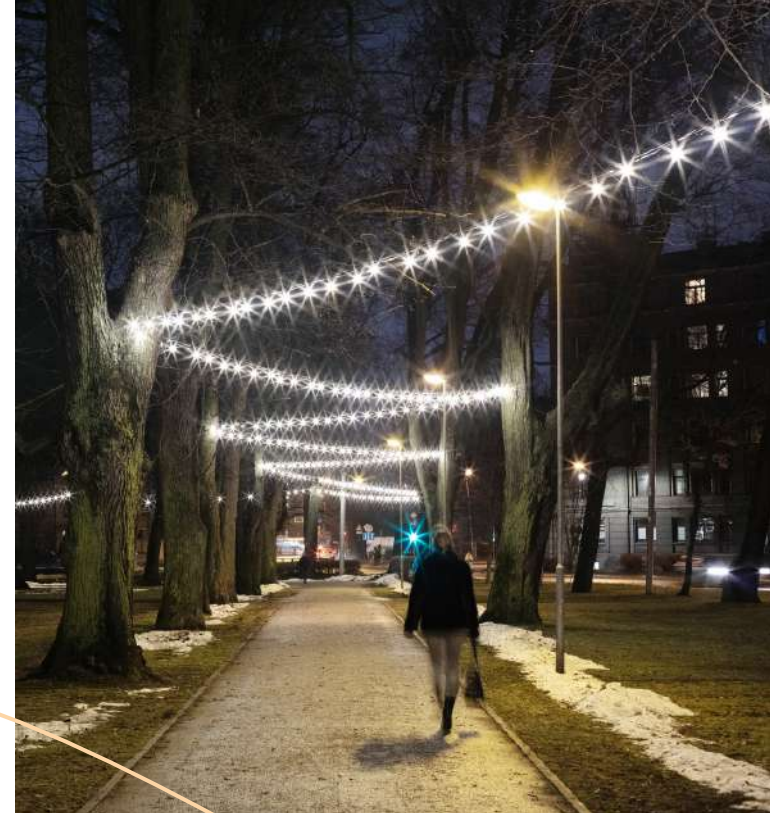
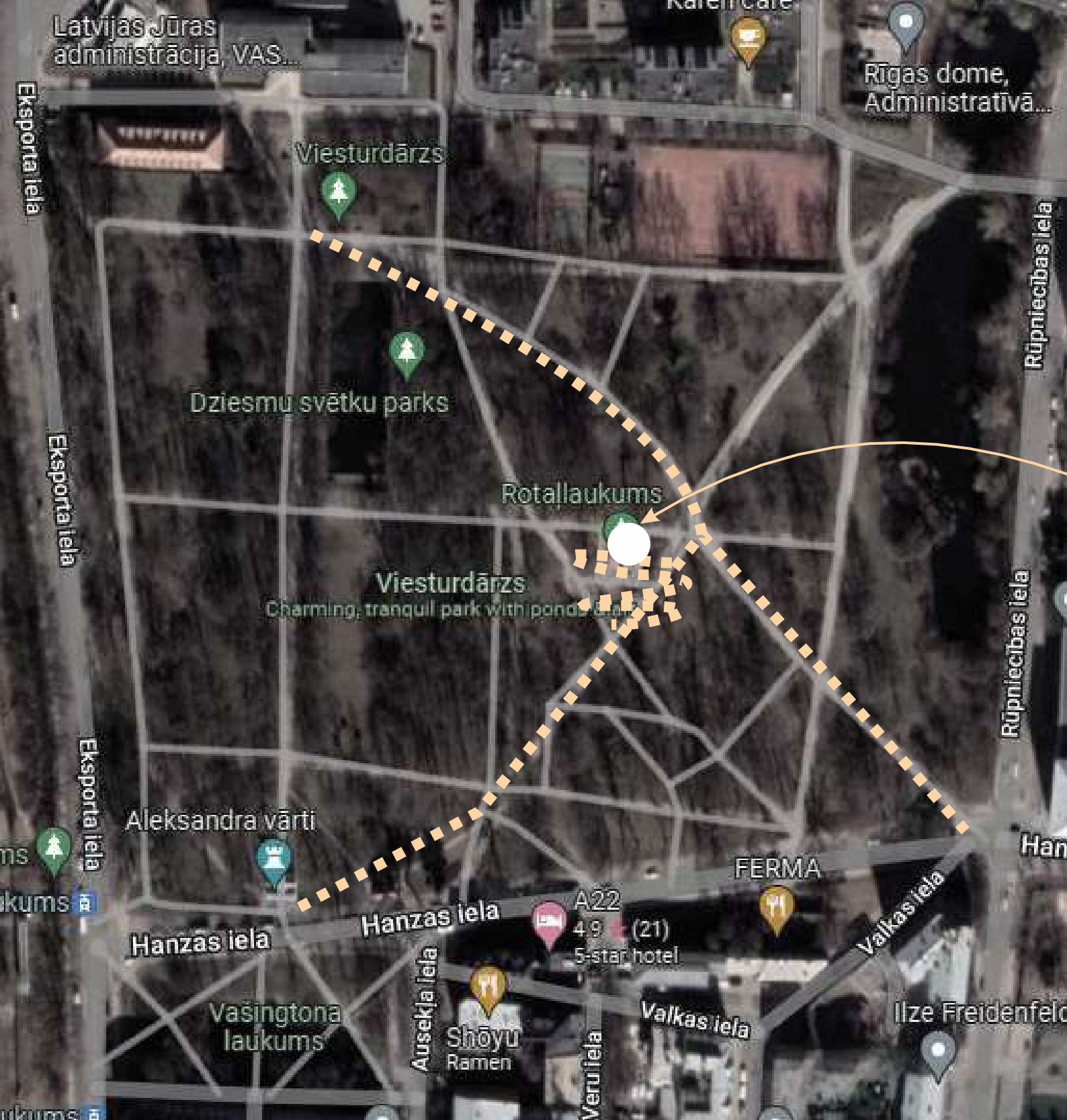


Gaismas dizaina objekti «Zeme» 12 gab. -
sadalošās joslas zāliena vidū, brīvā kārtojumā.

Transportē, uzstāda, uztur eksponēšanas kārtībā un demontē SIA «KOBART».

Strāvas pieslēgums pie aģentūras «Rīgas gaisma» laukuma apgaismojuma balstiem.

5. ASPAZIJAS BULVĀRIS



Edisona tipa (E27) LED virtenes 900m virs kartē atzīmētajiem gājēju celiņiem - augšējā attēlā redzamajā veidā. Minimālais spuldžu augstums no zemes - 3,5m.

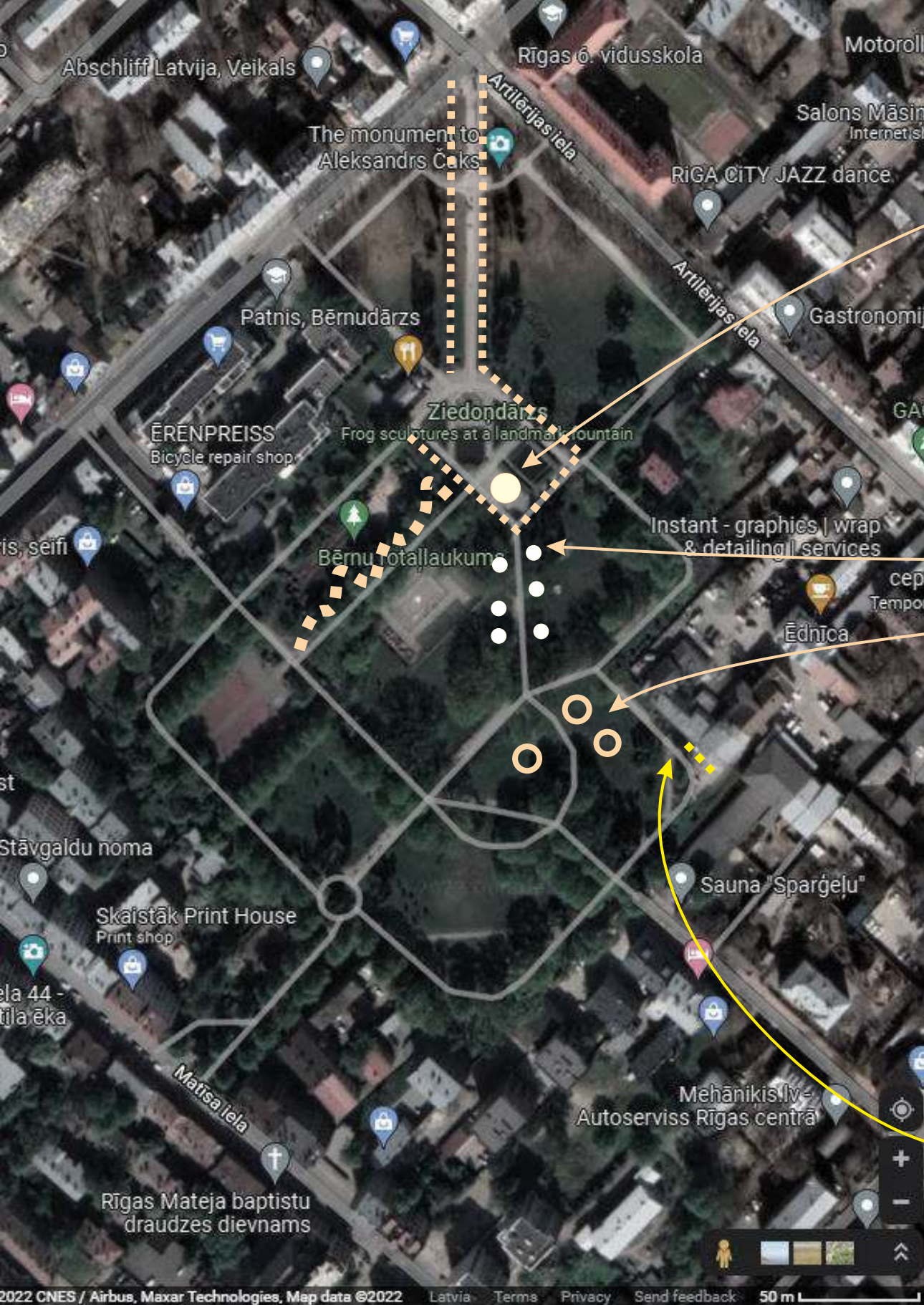
Edisona tipa (E27) LED virtenes 300m kokos ap rotallaukumu - brīvā kārtojumā koku zaros. Minimālais spuldžu augstums no zemes - 3,5m.

Gaismas dizaina objekts «LED vīrs» - uz zemes pie bērnu laukumiņa. Transportē, uzstāda, uztur eksponēšanas kārtībā un demontē SIA «KOBART».

Virtenes un objekts no IKSD krājumu novietnes.

Strāvas pieslēgums pie aģentūras «Rīgas gaisma» parka apgaismojuma balstiem.

6. VIESTURDĀRZS



LED virtenes FL-510W 100 gab - 45 kokos ap A. Čaka ielas stūra celiņu un strūklakas laukumu.
No «Rīgas gaisma» novietnes.

LED virtenes E14 350m - kokos brīvā kārtojumā ap lielo bērnu rotaļlaukumu.
Minimālais augstums 3.5m no zemes.
Šīs un nākamās virtenes, kā arī visi dizaina objekti - no IKSD krājumu novietnes.

Edisona tipa (E27) virtene 10m pie mazo bērnu rotaļlaukuma nojumes jumta malas.

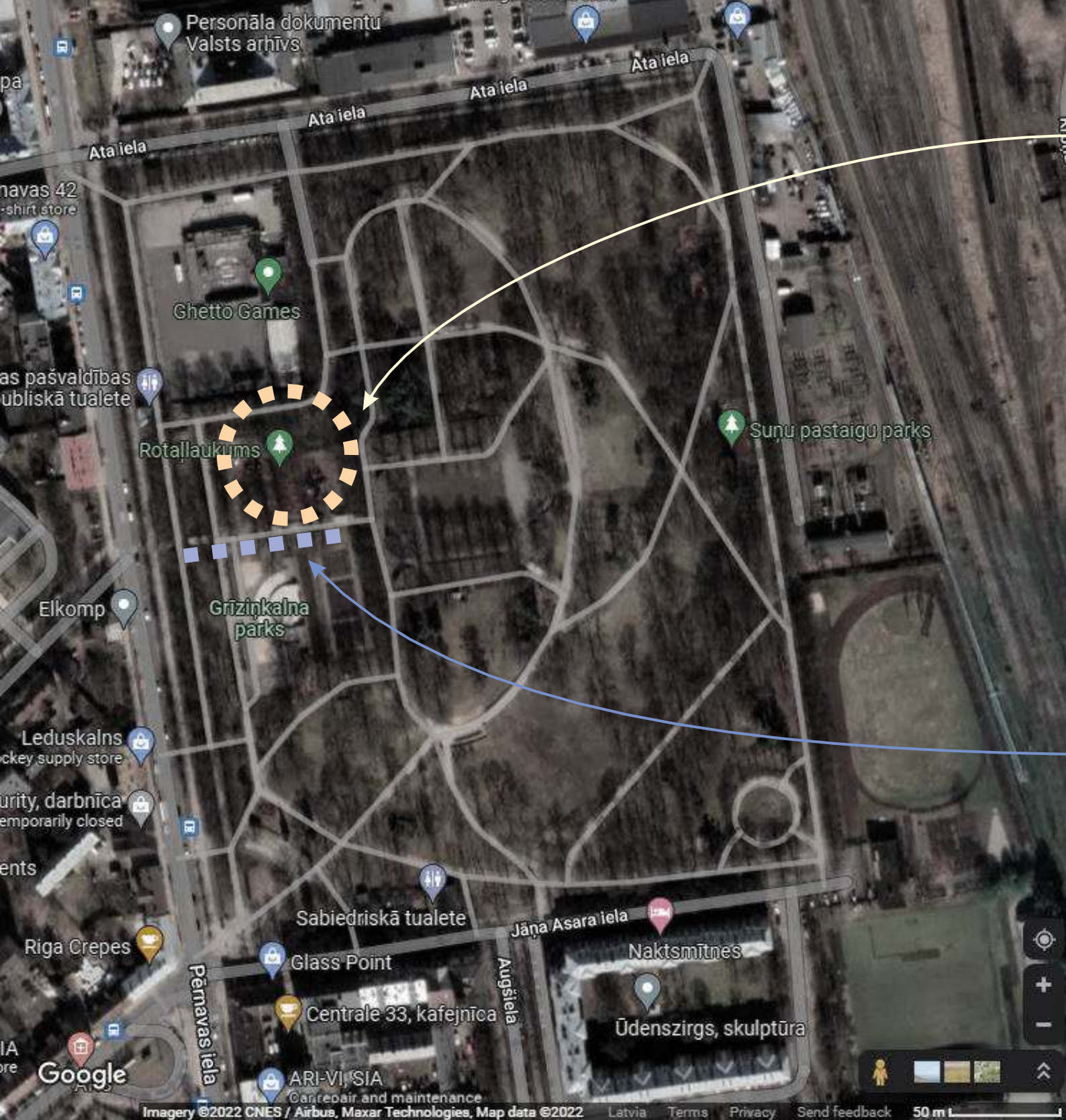
Gaismas objekts «Pērļu egle» - laukumā aiz strūklakas.
Transportē, uzstāda, uztur eksponēšanas kārtībā un demontē SIA «KOBART».

Gaismas objekti «Zvaigžņu putekļi» - kokos abpus diagonālajam celiņam, brīvā kārtojumā, ne zemāk par 3.5m no zemes.

Gaismas objekti «Svētku koki» - zālienā, kartē norādītajās vietās, iecentrējot ainavā.

Strāvas pieslēgums pie aģentūras «Rīgas gaisma» parka apgaismojuma balstiem.

7. ZIEDONĀRZS

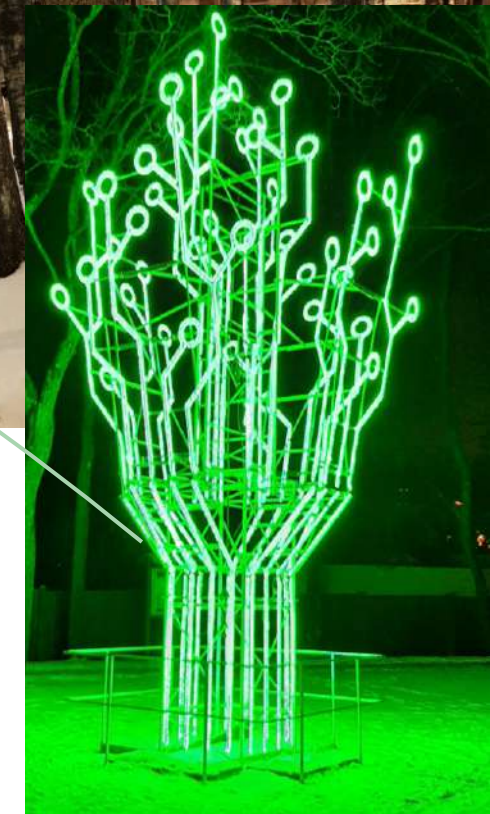


Dekori «Krītošās zvaigznes» 22 gab. - kokos virs galvenajām kāpnēm un celiņa, vismaz 3.5m no zemes.

Dekori «Zvaigznes» 70 gab. - kokos ap rotaļlaukumu, brīvā kārtojumā, vismaz 3.5m no zemes.

Visi dekori no «Rīgas gaisma» novietnes.

Strāvas pieslēgums pie aģentūras «Rīgas gaisma» parka apgaismojuma balstiem.



Edisona tipa (E27) LED virtenes 450m kokos - augšējā attēlā redzamajā veidā, brīvā kārtojumā. Minimālais spuldžu augstums no zemes - 3,5m.

Gaismas dizaina objekts «Saprāts» - uz zemes pie ietves, iecentrējot ainavā.

Virtenes un objekts no IKSD krājumu novietnes.

Strāvas pieslēgums pie aģentūras «Rīgas gaisma» parka apgaismojuma balstiem.

9. PĻAVNIEKU ZAĻĀ BIRZS



Dekori «Sarkanās pārslas» 173 gab. -

kokos brīvā, vienmērīgā izkārtojumā kokos ap laukumu, vismaz 3.5m no zemes.

No «Rīgas gaisma» novietnes.

Strāvas pieslēgums pie aģentūras «Rīgas gaisma» laukuma apgaismojuma balstiem.

10. ZEMITĀNA LAUKUMS



Dekori «3D zvaigznes» 70 gab. -
brīvā kārtojumā kokos pa kreisi no celiņa,
līdz rotaļlaukumam un ap to, vismaz 3.5m no zemes.
No «Rīgas gaisma» novietnes.

Objekts «Sniegavīrs» - zemē pie bērnu rotaļlaukuma.
No IKSD krājumu novietnes.

Strāvas pieslēgums pie aģentūras «Rīgas gaisma» parka apgaismojuma balstiem.

11. SARKANDAUGAVAS KALNA PARKS



Dekori «3D zvaigznes» 70 gab. -

brīvā kārtojumā kokos pie ezera un ap rotaļlaukumu, vismaz 3.5m no zemes.

No «Rīgas gaisma» novietnes.

Strāvas pieslēgums pie aģentūras «Rīgas gaisma» celiņa apgaismojuma balstiem.

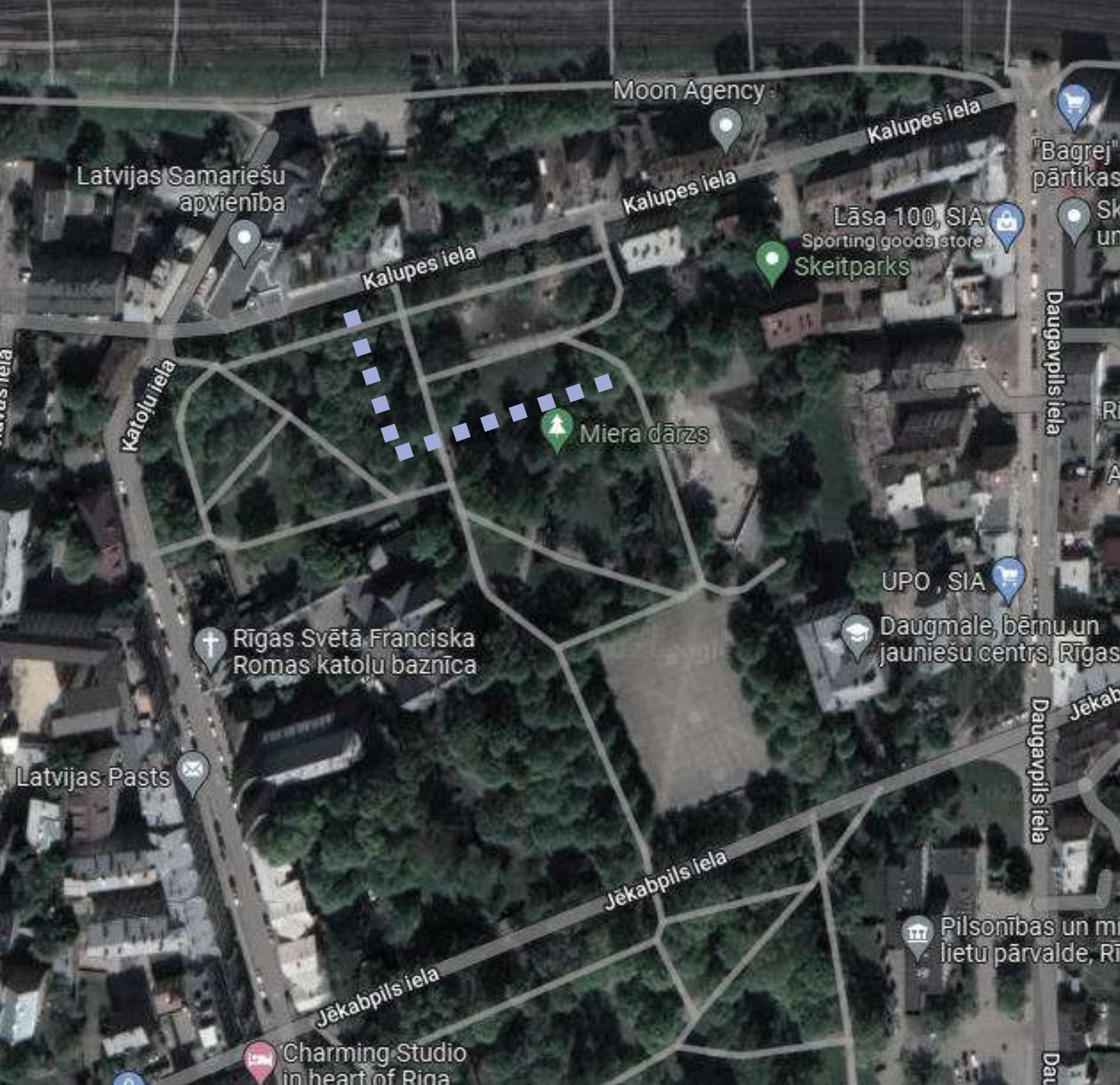
12.
VELNEZERS, JUGLA



Dekori «3D zvaigznes» 70 gab. -
brīvā kārtojumā kokos ap rotāļlaukumu, vismaz 3.5m no zemes.

No «Rīgas gaisma» novietnes.

Strāvas pieslēgums pie aģentūras «Rīgas gaisma» parka apgaismojuma balstiem.

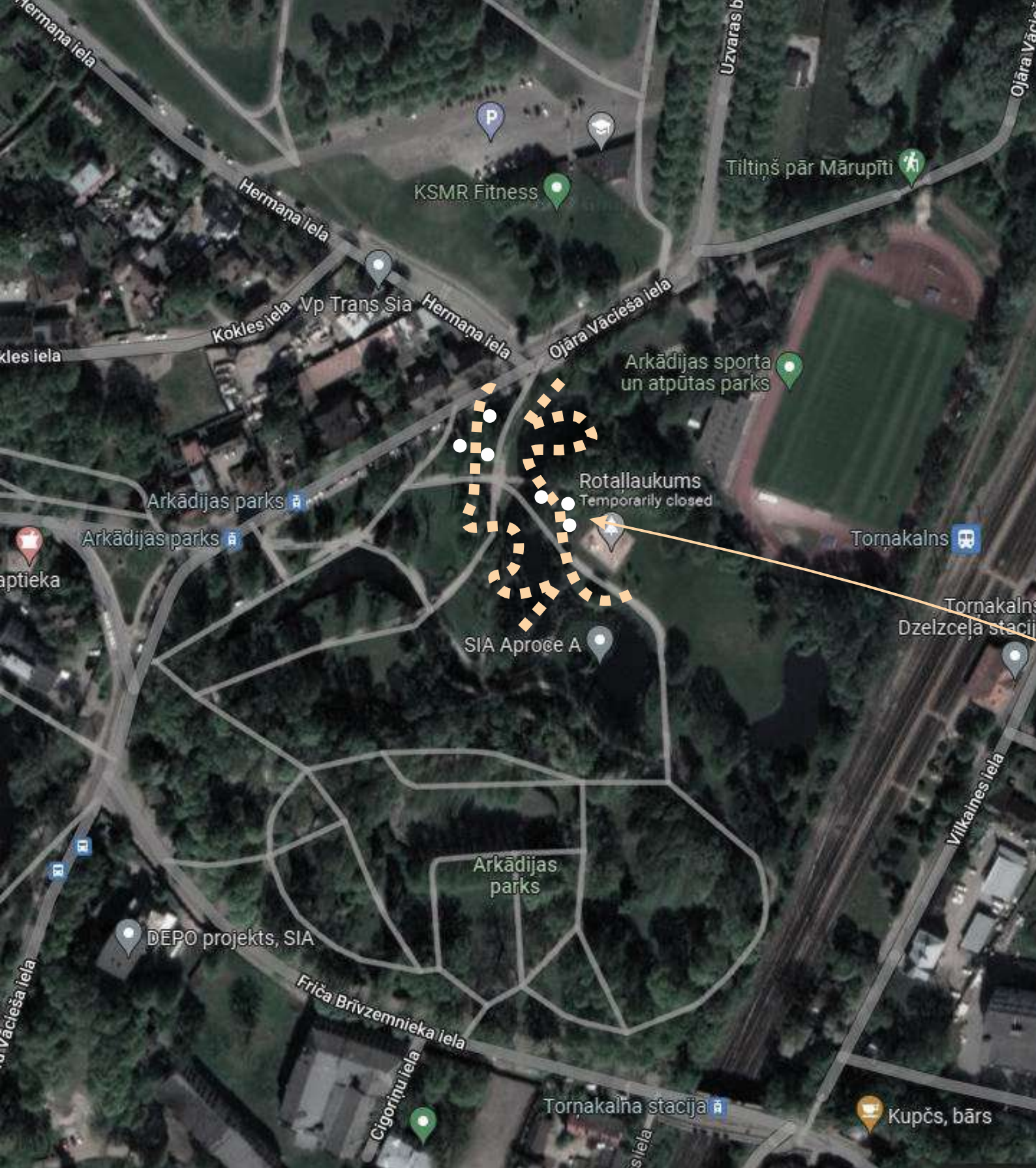


Dekori «Krietošās zvaigznes» 7 gab. - kokos ap rotaļlaukumu, vismaz 3.5m no zemes.

No «Rīgas gaisma» novietnes.

Strāvas pieslēgums pie aģentūras «Rīgas gaisma» parka apgaismojuma balstiem.

14. MIERA DĀRZS



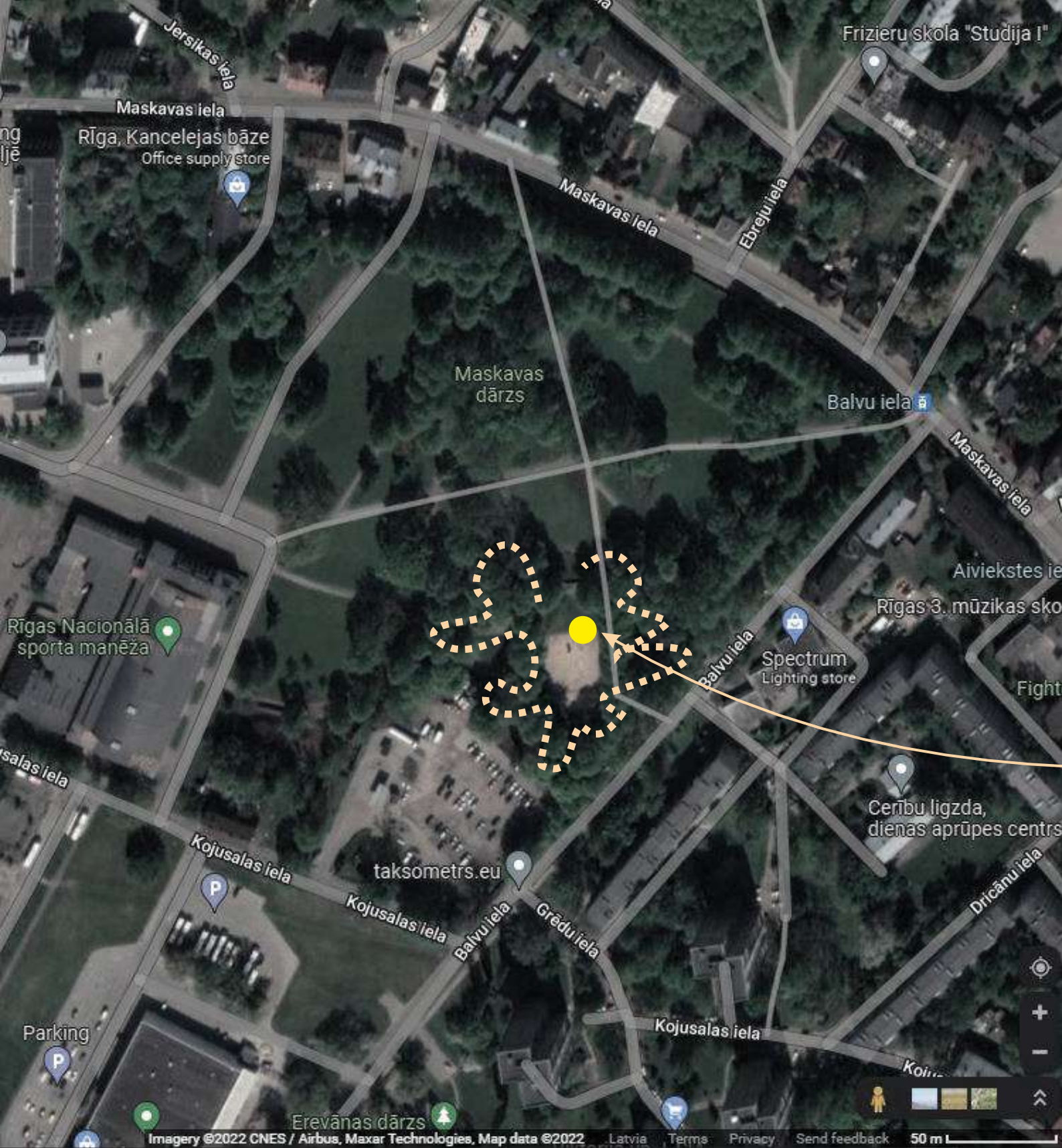
Edisona tipa (E27) LED virtenes 360m kokos - augšējā attēlā redzamajā veidā - uz trosēm zigzaga formā. Minimālais spuldžu augstums - 3,5m.

Gaismas dizaina objekts «Dinamiskais puzuris» - kokos, kartē atzīmētajās vietās. **Transportē, uzstāda, uztur eksponēšanas kārtībā un demontē SIA «KOBART».**

Virtenes un objekts no IKSD krājumu novietnes.

Strāvas pieslēgums pie aģentūras «Rīgas gaisma» parka apgaismojuma balstiem.

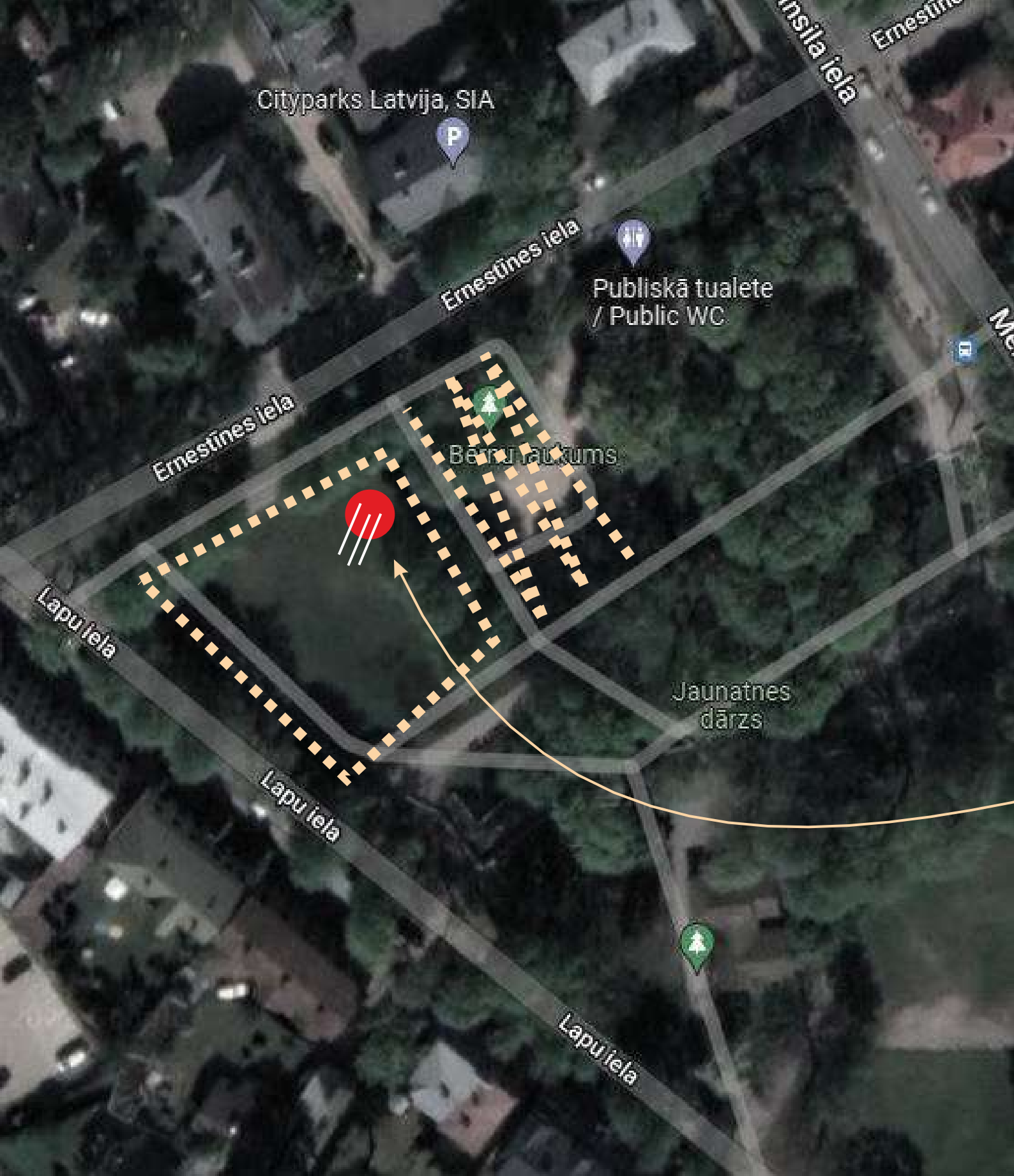
16. ARKĀDIJAS PARKS



Edisona tipa (E27) LED virtenes 450m kokos - ap rotaļlaukumu, augšējā attēlā redzamajā veidā, brīvā kārtojumā. Minimālais spuldžu augstums - 3,5m.

Dizaina objekts - uz zemes pie rotaļlaukuma. Virtenes un objekts no IKSD krājumu novietnes.

Strāvas pieslēgums pie aģentūras «Rīgas gaisma» parka apgaismojuma balstiem.



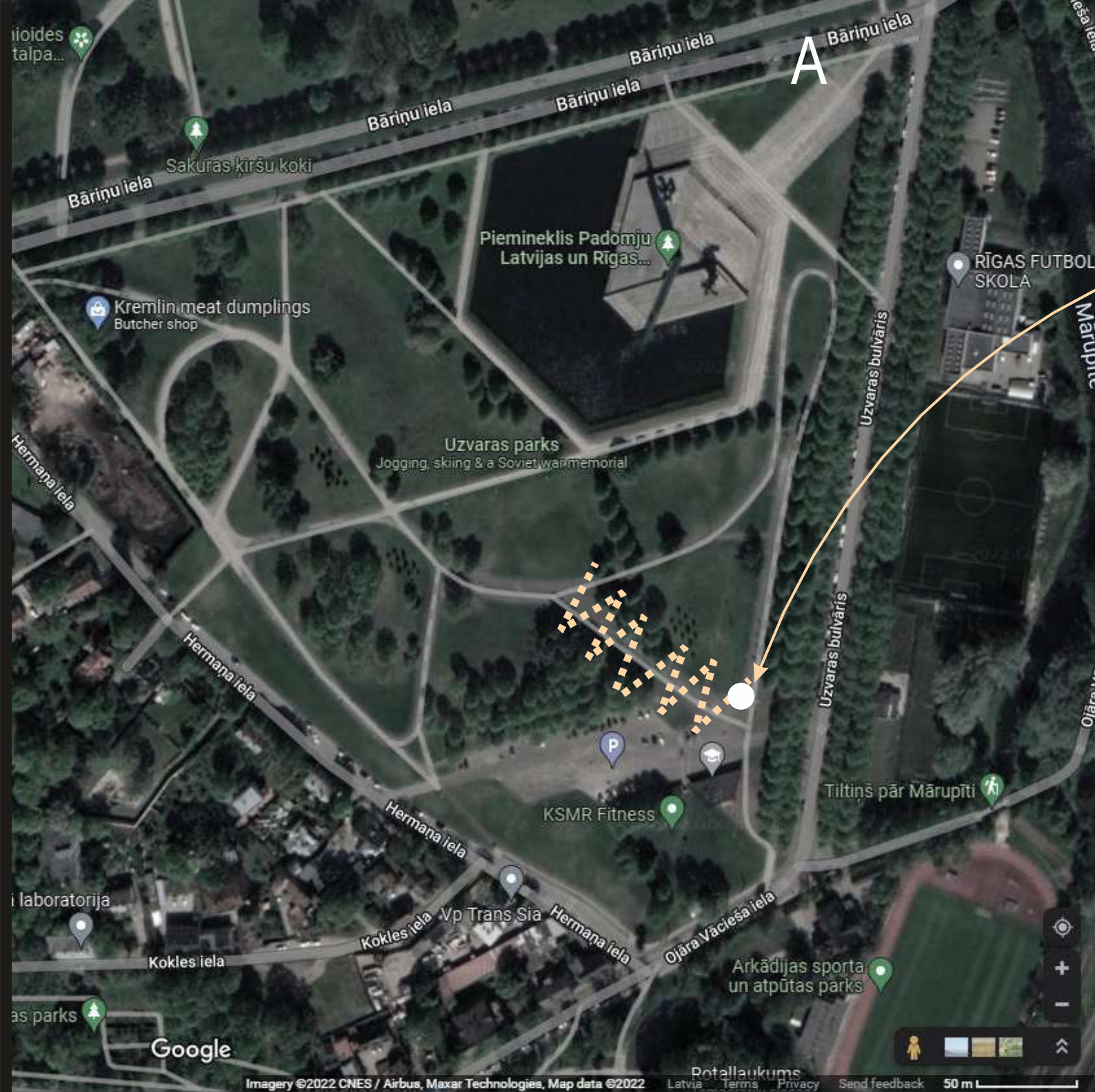
Edisona tipa (E27) LED virtenes 300m - JAU UZSTĀDĪTAS, TIKAI JĀPIESLĒDZ!

Gaismas dizaina objekts «Prieka maiss» - sporta laukuma stūrī.

Virtenes un objekts no IKSD krājumu novietnes.

Strāvas pieslēgums pie aģentūras «Rīgas gaisma» parka apgaismojuma balstiem.

17. JAUNATNES DĀRZS



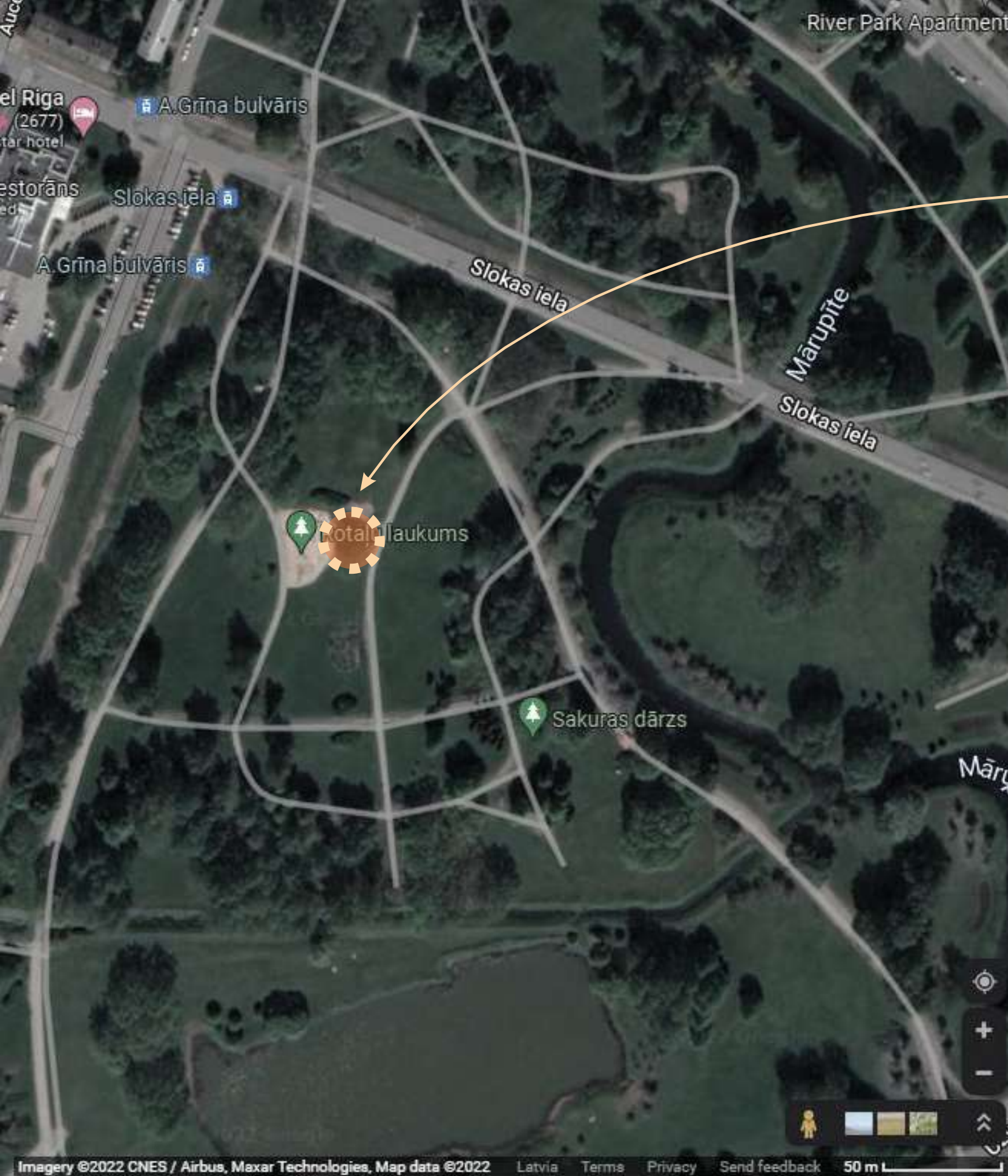
Edisona tipa (E27) LED virtenes 660m - augšējā attēlā redzamajā veidā, zigzaga ritmā virs trases celiņa, uz trosēm.
Minimālais spuldžu augstums no zemes - 3,5m.

Dizaina objekts «Sniega vīrs» - zālienā trases stūrī, kartē atzīmētajā vietā.

Virtenes un objekts no IKSD krājumu novietnes.

Strāvas pieslēgums pie aģentūras «Rīgas gaisma» parka apgaismojuma balstiem.

18. A UZVARAS PARKS, slēpošanas trase



LED virtenes 216 gab. - 2m garas, ar 40/60 diodēm metrā - atsevišķi augošā kokā pie bērnu rotaļlaukuma.

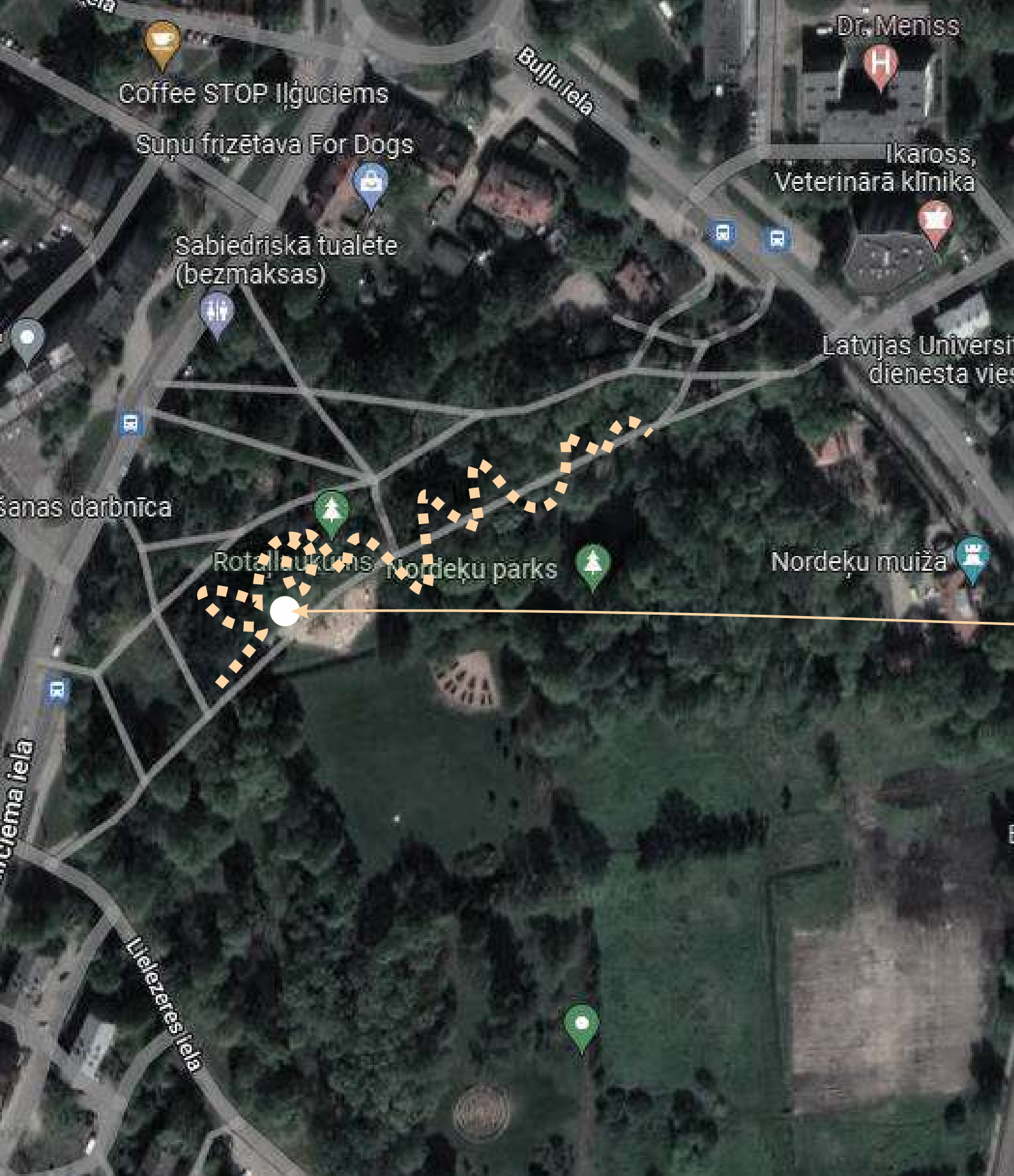
+ un / vai

gaismas dekori «Vāveres» 20 gab. - brīvā kārtojumā koka zaros.

Virtenes un dekori no IKSD krājumu novietnes.

Strāvas pieslēgums pie aģentūras «Rīgas gaisma» parka apgaismojuma balstiem.

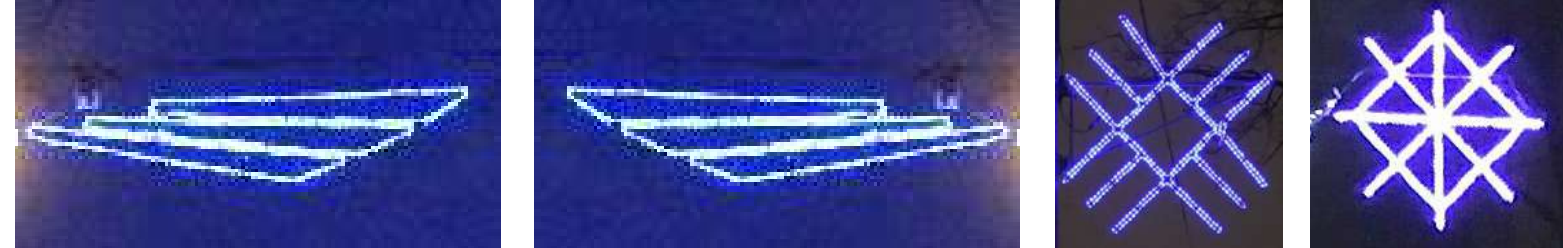
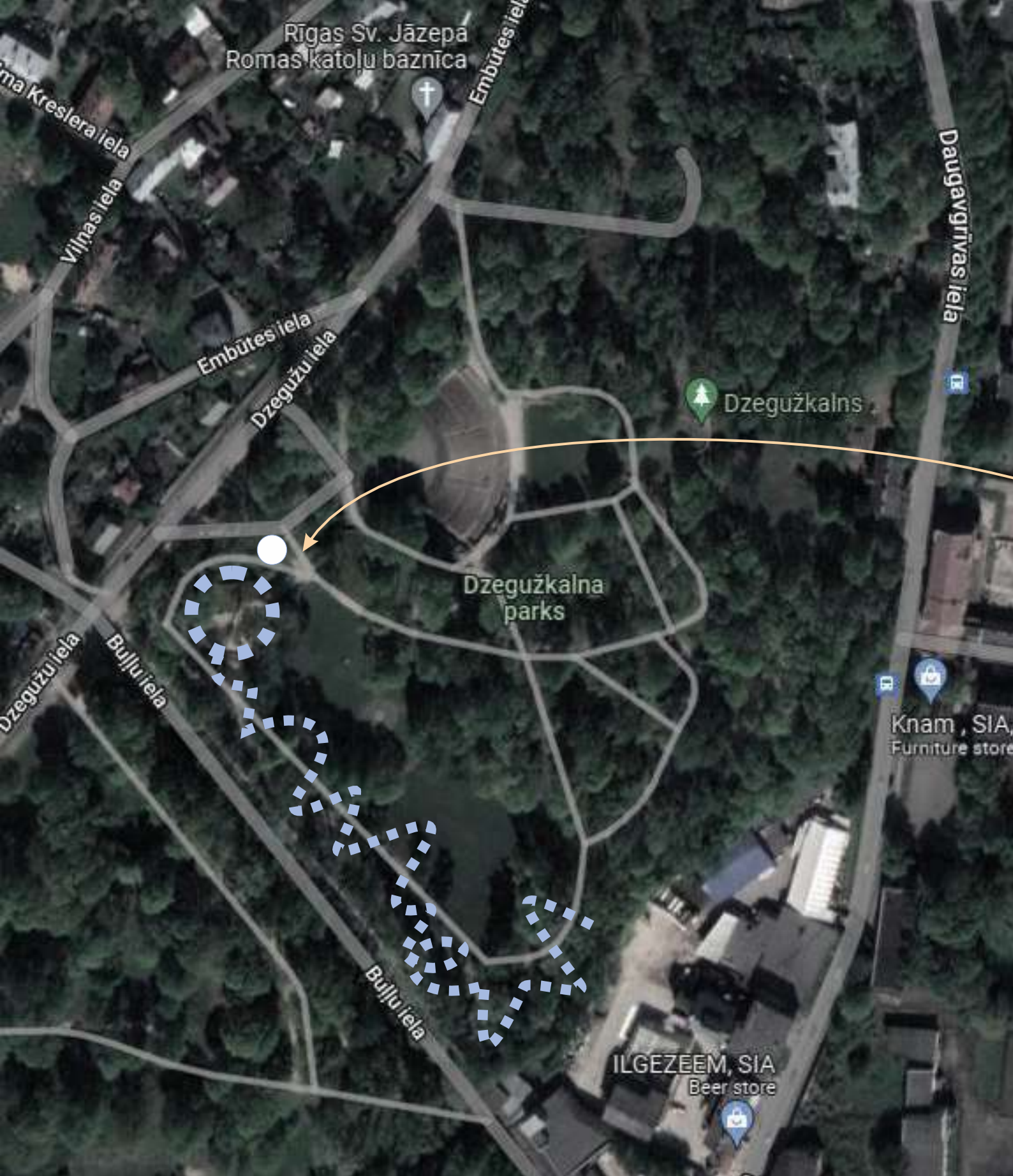
18. B UZVARAS PARKS, rotāļlaukums



Edisona tipa (E27) LED virtenes 40m kokos ap rotāļlaukumu - brīvā kārtojumā, savienojot jau kopš vasaras uzstādītos 2 atsevišķos virteņu laidienus, kuru kopgarums 400m, vienotā kompozīcijā. Minimālais spuldžu augstums no zemes - 3,5m.

Dizaina objekts - uz zemes pie rotāļlaukuma. Virtenes un objekts no IKSD krājumu novietnes.

Strāvas pieslēgumu organizēt saziņā ar «Rīgas gaisma».



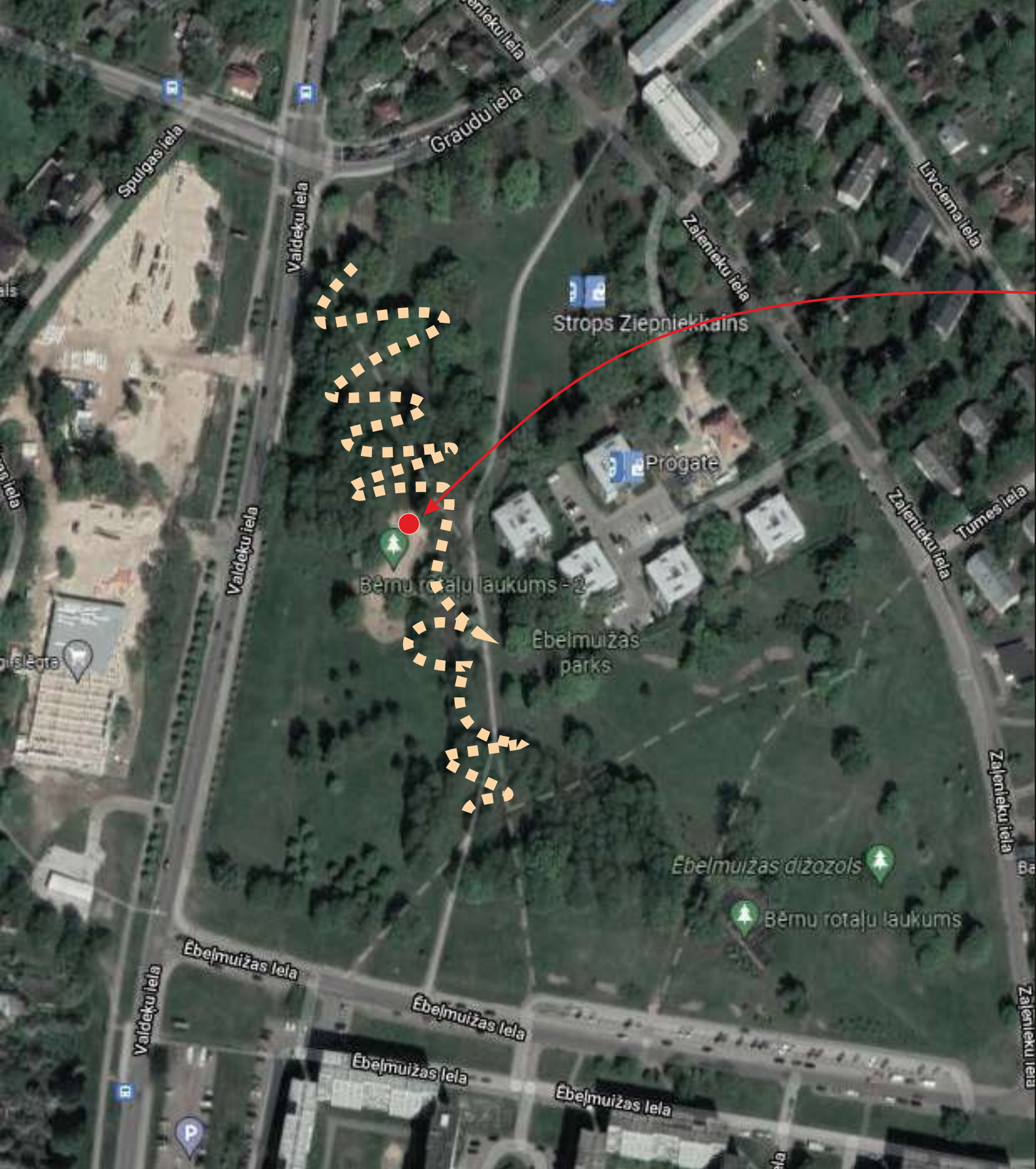
Zilie dekori (bijuši pilsētas centrā virs ielām) - uz trosēm virs celiņa un kokos, ritmiskā kārtojumā:
 spārni 252 gab.,
 krusti 103 gab.,
 saules 88 gab..

Zvaigznes 50 gab. - brīvā kārtojumā kokos abpus celiņam, gar nogāzes malu.
 Visi iekārtie objekti ne zemāk par 3,5m no zemes.
 No «Rīgas gaisma» novietnes.

Gaismas dizaina objekts «Tase» - uz zemes pie bērnu rotaļlaukuma.
 Objekts no IKSD krājumu novietnes.

Strāvas pieslēgums pie aģentūras «Rīgas gaisma» parka apgaismojuma balstiem.

20. DZEGUŽKALNA PARKS

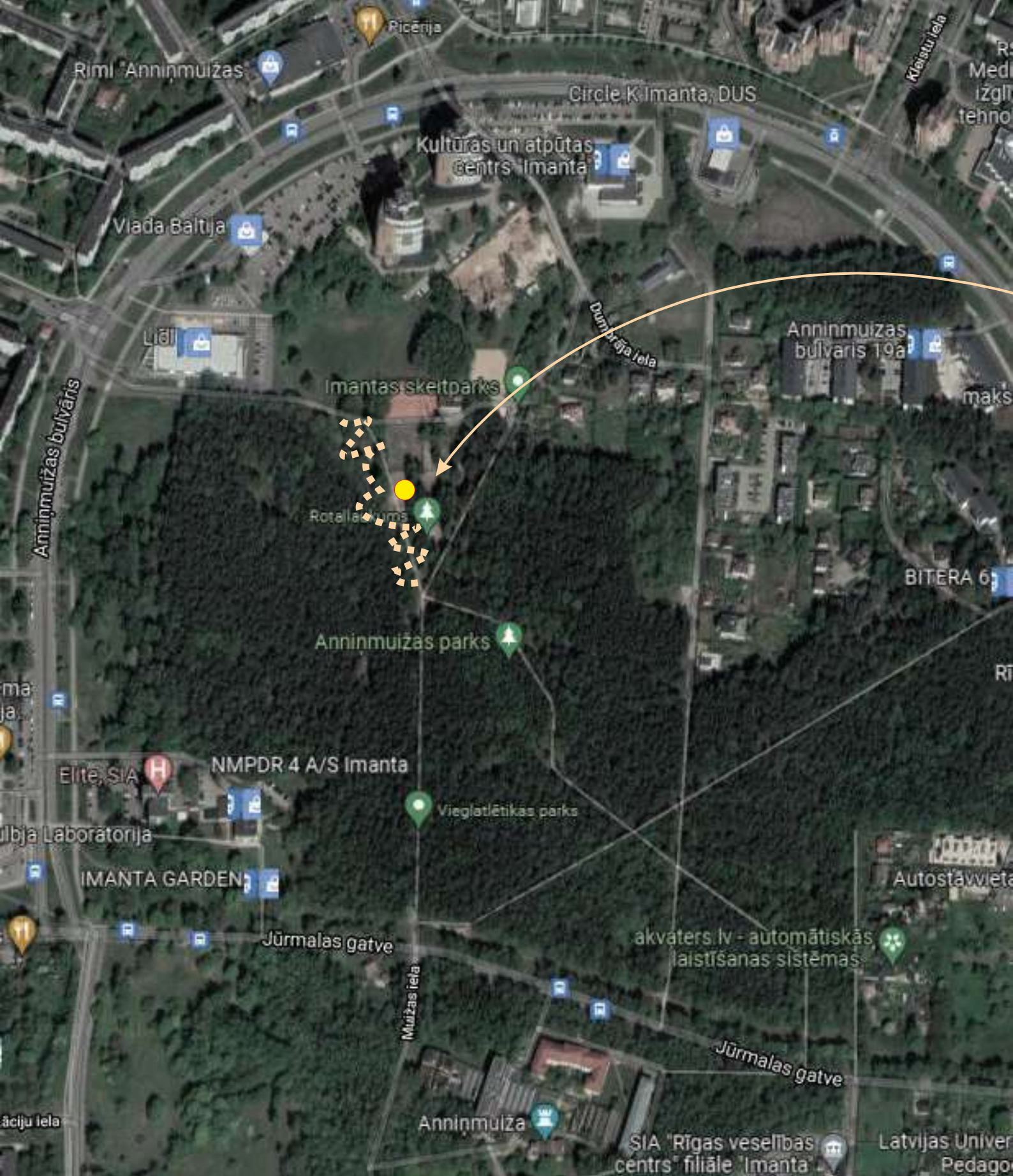


Edisona tipa (E27) LED virtenes 400m kokos -
kartē norādītajā vietā, attēlā redzamajā veidā, brīvā kārtojumā.
Minimālais spuldžu augstums no zemes - 3,5m.

Gaismas dizaina objekts «Vilciņš» - uz zemes pie rotaļlaukuma, iecentrējot ainavā.

Virtenes un objekts no IKSD krājumu novietnes.

Strāvas pieslēgumu organizēt saziņā ar «Rīgas gaisma».



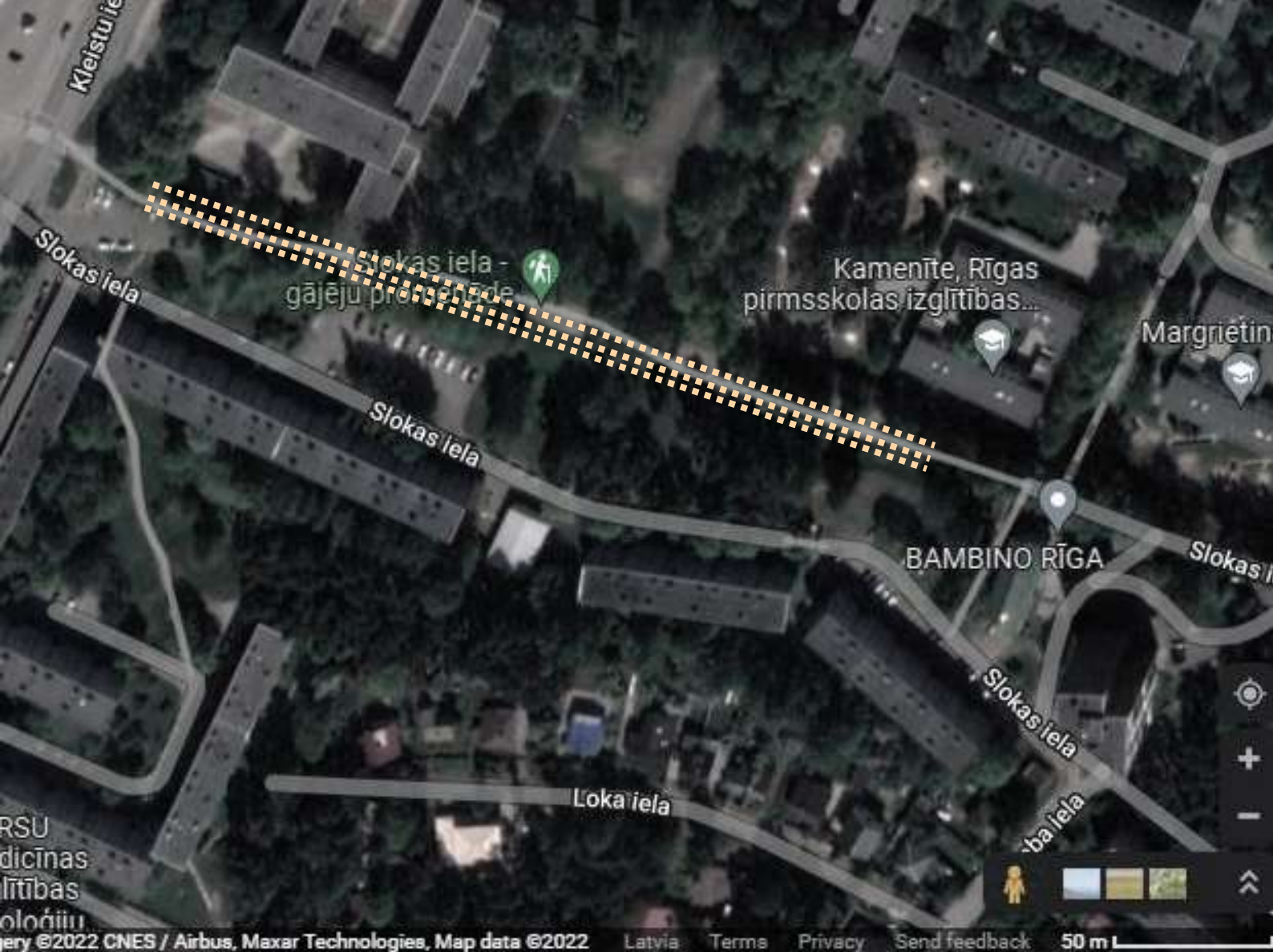
Edisona tipa (E27) LED virtenes 400m kokos -
kartē norādītajā vietā, attēlā redzamajā veidā, brīvā kārtojumā.
Minimālais spuldžu augstums no zemes - 3,5m.

Gaismas dizaina objekts «Spuldzīte» - uz zemes pie rotaļlaukuma, iecentrējot ainavā.

Virtenes un objekts no IKSD krājumu novietnes.

Strāvas pieslēgums pie aģentūras «Rīgas gaisma» parka apgaismojuma balstiem.

22. ANNINMUIŽAS PARKS



«Gaismas aizkars» 321m: 2x1.5m 48 gab. + 2x3m 83 gab. -
uz trosēm, kas iestieptas starp ielas apgaismojuma balstu horizontālajām daļām,
paralēli elektrības kabelim. Minimālais spuldžu augstums no zemes - 4m.
No «Rīgas gaisma» novietnes.

Gaismas dizaina objekti «Latvju raksti» 5 gab. - asfalta malā,
gaismas stabiem pretējā pusē, veidojot grupu ar vienādām ~4m atstarpēm
promenādes centrālajā daļā.
No IKSD krājumu novietnes.

Strāvas pieslēgums pie aģentūras «Rīgas gaisma» ielas apgaismojuma balstiem.

23. SLOKAS IELAS GĀJĒJU PROMENĀDE



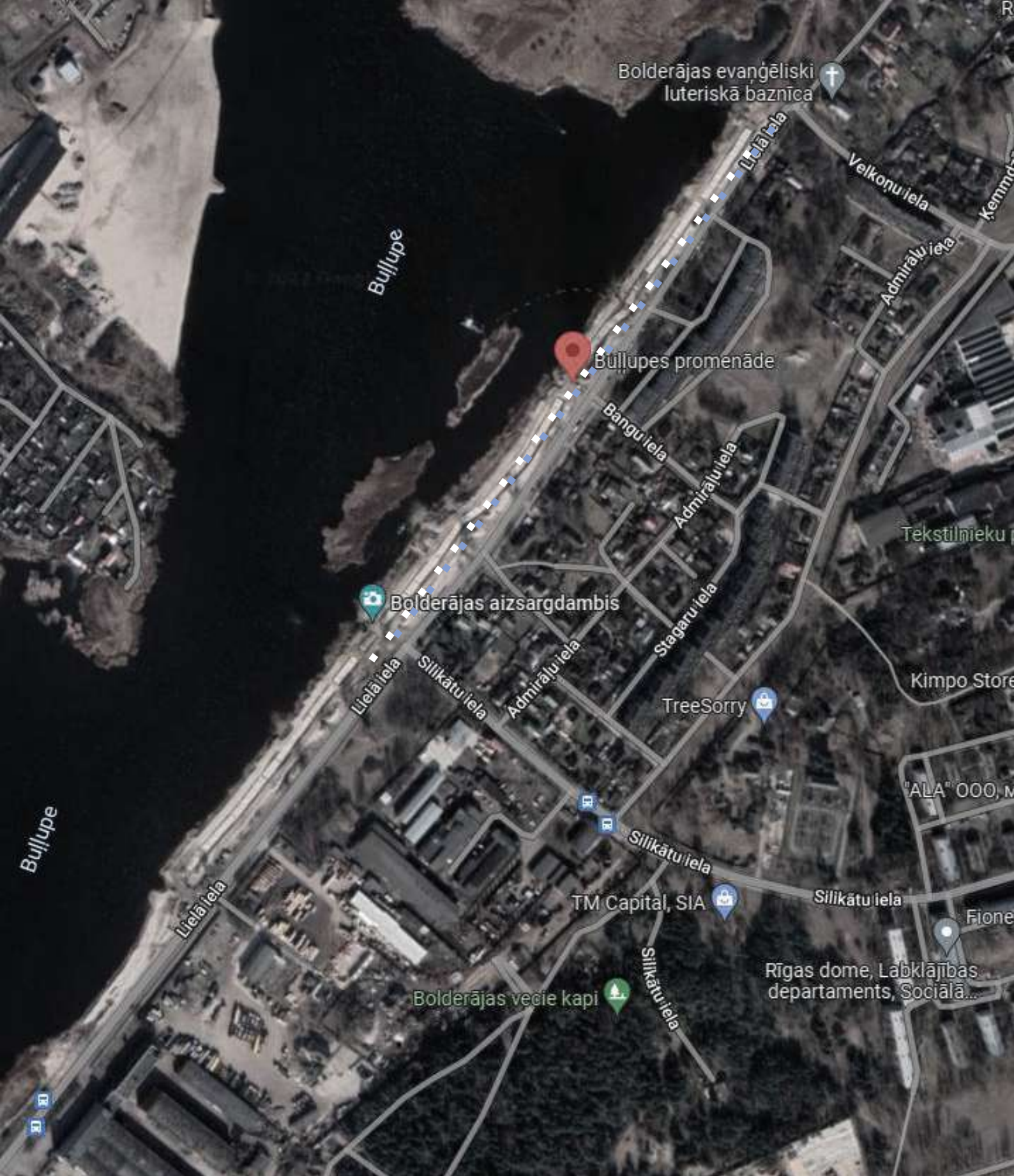
Edisona tipa (E27) LED virtenes 400m kokos ap rotaļlaukumu - augšējā attēlā redzamajā veidā, brīvā kārtā.
Minimālais spuldžu augstums no zemes - 3,5m.

Objekts «Sniegavīrs» - uz zemes pie rotaļlaukuma, iecentrējot ainavā.

Virtenes un objekts no IKSD krājumu novietnes.

Strāvas pieslēgums pie aģentūras «Rīgas gaisma» teritorijas apgaismojuma balstiem.

24. DAUGAVGRĪVA, ROTAĻLAUKUMS SLIMNĪCAS IELĀ



Dekori «Pils zvaigznes» 50 gab. -

teritorijas apgaismojuma stabos, vienādā augstumā, vismaz 4m no zemes, sākot no Velkoņu ielas, Silikātu ielas virzienā.

No «Rīgas gaisma» novietnes.

Strāvas pieslēgums pie aģentūras «Rīgas gaisma» teritorijas apgaismojuma balstiem.

Aģentūrai «Rīgas gaisma» nepieciešams izveidot balstos dekoru pieslēguma iespēju!