

# VISPĀRĪGIE RĀDĪTĀJI

BŪVES KONSTRUKTĪVĀ SHĒMA.  
KOKA KARKASA BŪVE.  
KONSTRUKTĪVO NEMAINĪBU NODROŠINA STIEŅU AUGŠĒJĀIS MEZGLU STINGAIS SAVIENOJUMS, STINGUMA DIAFRAGMAS SAPLĀKŠŅA SIENIŅAS UN JUMTA LĪMEŅA KRUSTA SAITES.

- PROJEKTS IZSTRĀDĀTS ATBILSTOŠI LATVIJAS REPUBLIKĀ SPĒKĀ ESOŠĀM BŪVNORMĀM:
- LBN 202-18 "BŪVNICĪBAS IECERES DOKUMENTĀCIJAS NOFORMĒŠANA"
  - LBN 003-19 "BŪVKLIMATOĻĪJA"
  - LVS EN 1990 KONSTRUKCIJU PROJEKTĒŠANAS PAMATPRINCIPI
  - LVS EN 1991-1-1:2006 "IEDARBES UZ KONSTRUKCIJĀM";

DARBA RASĒJUMU SĒJUMS IZSTRĀDĀTS ŠĀDĀM NORMATĪVAJĀM EKSPLOATĀCIJAS, KLIMATISKAJĀM SLODŽĒM UN ĢEOLOĢISKAJIEM APSTĀKĻIEM PĒC PASŪTĪTĀJA UZDEVUMA:

- VĒJA SLODZE ATBILSTOŠI VĒJA ĀTRUMAM - 24 m/s.
- EKSPLOATĀCIJAS SLODZE PLATFORMAS VIRSMĀI - 5.00 kN/m<sup>2</sup>.
- ARHITKETA IESNIEGTAIS SLODZES UZDEVUMS ŠŪPOLĒM (KUSTĪGAJĀM PLATFORMĀM):
  - PAŠSVARS - 200kg
  - LIETDERĪGĀ MAINĪGĀ SLODZE UZ KATRU KUSTĪGO PLATFORMU - 500 kg

PAMATI.  
LĪMEŅOŠANAS BALSTI NOVĪETOTI BRĪVI UZ LAUKUMA VIRSMAS.

KARKASS.  
KOKA KONSTRUKCIJAS - ANTISPETIZĒT.

JEBKURAS MONTĀŽAS UN BŪVNICĪBAS LAIKĀ SLODZES NEDRĪKST PĀRSNIEGT SLODZES KAS PAMATIEM PAREDZĒTAS EKSPLOATĀCIJAS REŽĪMĀ. BŪVDARBU VEICĒJS IR TIEŠI ATBILDĪGS PAR KONSTRUKCIJU PĀRSLOGOŠANU.

PROJEKTĀ DOTĀS ATSAUCES UZ KONKRĒTU FIRMU IZSTRĀDĀTIEM BŪVMATERIĀLIEM IR KĀ KVALITĀTES GARANTS. BŪVORGANIZĀCIJA UN PASŪTĪTĀJS BŪVNICĪBAS LAIKĀ DRĪKST (SASKAŅOJOT AR PROJEKTĒTĀJU) IZMANTOT CITU FIRMU IZSTRĀDĀJUMUS, KURU NESTSPĒJAS, TEHNISKIE UN KVALITĀTES RĀDĪTĀJI IR LĪDZVĒRTĪGI VAI AUGSTVĒRTĪGĀKI NEKĀ PROJEKTĀ NORĀDĪTIEM MATERIĀLI.

VISI JAUTĀJUMI UN NESKAIDRĪBAS, KAS SAISTĪTI AR MATERIĀLU APJOMIEM JĀBŪT ATRISINĀTIEM OBJEKTA TĀMĒŠANAS LAIKĀ! MATERIĀLU SPECIFIKĀCIJĀS VAR NEBŪT IETVERTI VISI MATERIĀLI, KAS NORĀDĪTI RASĒJUMOS, TĀDĒĻ BŪVUZŅĒMĒJAM, SASTĀDOT BŪVDARBU TĀMI, JĀPĀRLŪKO TEHNISKĀ PROJEKTA DOKUMENTĀCIJA KOPUMĀ.

KOKA KONSTRUKCIJU DETALIZĀCIJA PARĀDĪTA LIMITĒTĀ APJOMĀ. KKD IZSTRĀDĀ KARKASA RAŽOTĀJS.

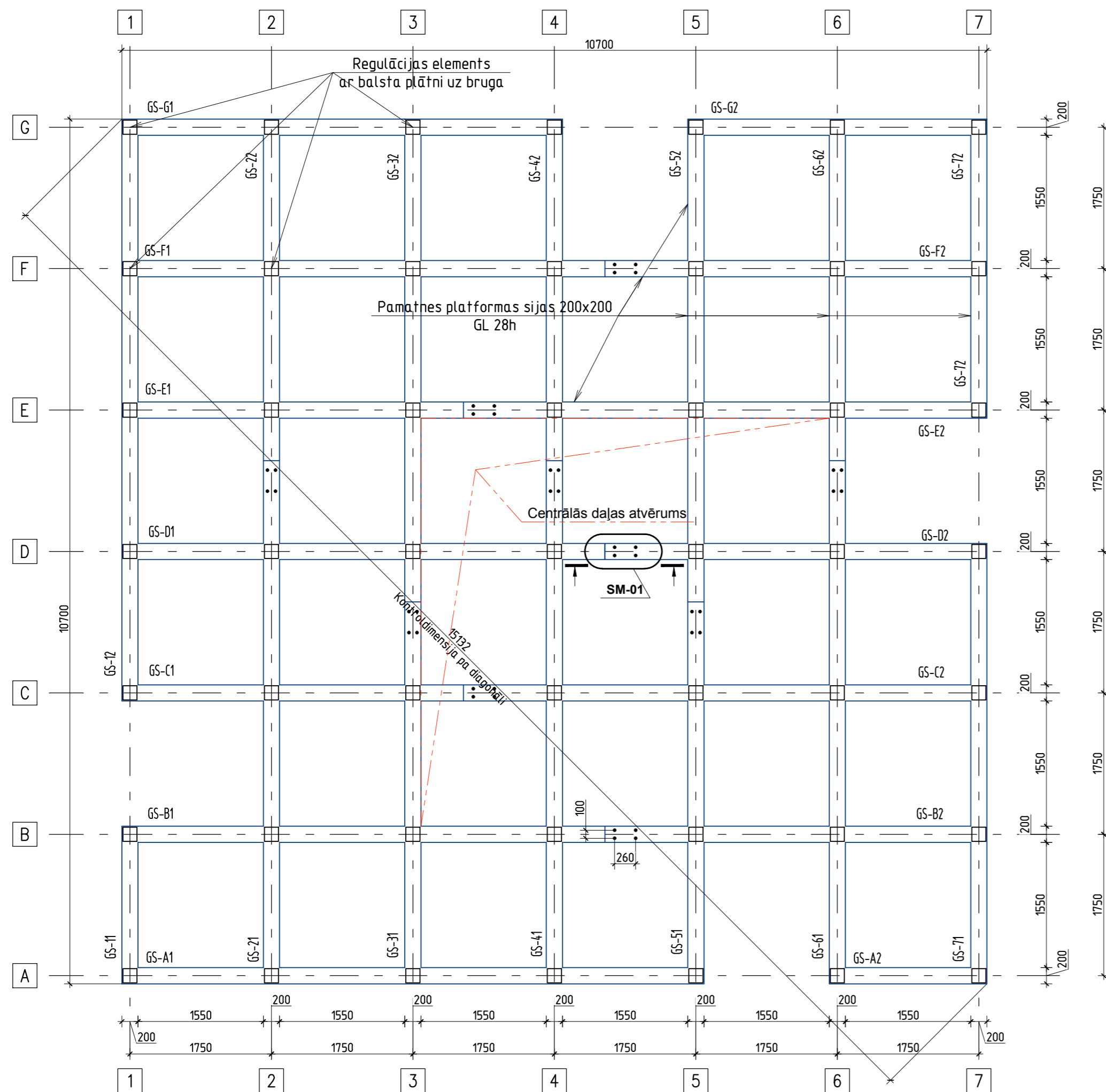
# RASĒJUMU SARAKSTS

Nr. p.k.	Lapas marka	Sastāvs	Piezīmes
1	BK-01	VISPĀRĪGIE RĀDĪTĀJI, BK RASĒJUMU SARAKSTS	
2	BK-02	APAKŠĒJĀ LĪMEŅA SIJU PLĀNS	
3	BK-03	GRĪDAS PAMATNES LATOJUMA SHĒMA	
4	BK-04	GRĪDAS LĀGU SHĒMA	
5	BK-05	KOLONNU PLĀNS	
6	BK-06	AUGŠĒJĀ LĪMEŅA SIJU PLĀNS	
7	BK-07	GRIEZUMS 1-1; 2-2	
8	BK-08	GRIEZUMS 3-3; 4-4	
9	BK-09	TĒRAUDA DETAĻA JTD-2	
10	BK-10	TĒRAUDA DETAĻA JTD-3	
11	BK-11	TĒRAUDA DETAĻA JTD-4	
12	BK-12	TELPISKĀS SĒMAS	
13	BK-13	APAKŠĒJO SIJU DETAĻRASĒJUMS	

Objekta adrese:				Projektētājs:			
DOMA LAUKUMS, RĪGA				sia "COMMODO"			
				Marka			
				BK - Būvkonstrukcijas			
BK sad. vad.	U. Lielvalodis		2024.06.12.	VIDES MĀKSLAS OBJEKTS	Stadija	Lapa	Lapu skaits
Izstrādāja	A. Brižs		2024.06.12.	"KOPĀ PIE DOMA"	BP	BK-01	13
				Mērogs			
				BM			
				Lapas caurejošais Nr.			

# APAKŠĒJĀ LĪMEŅA SIJU PLĀNS

1:50



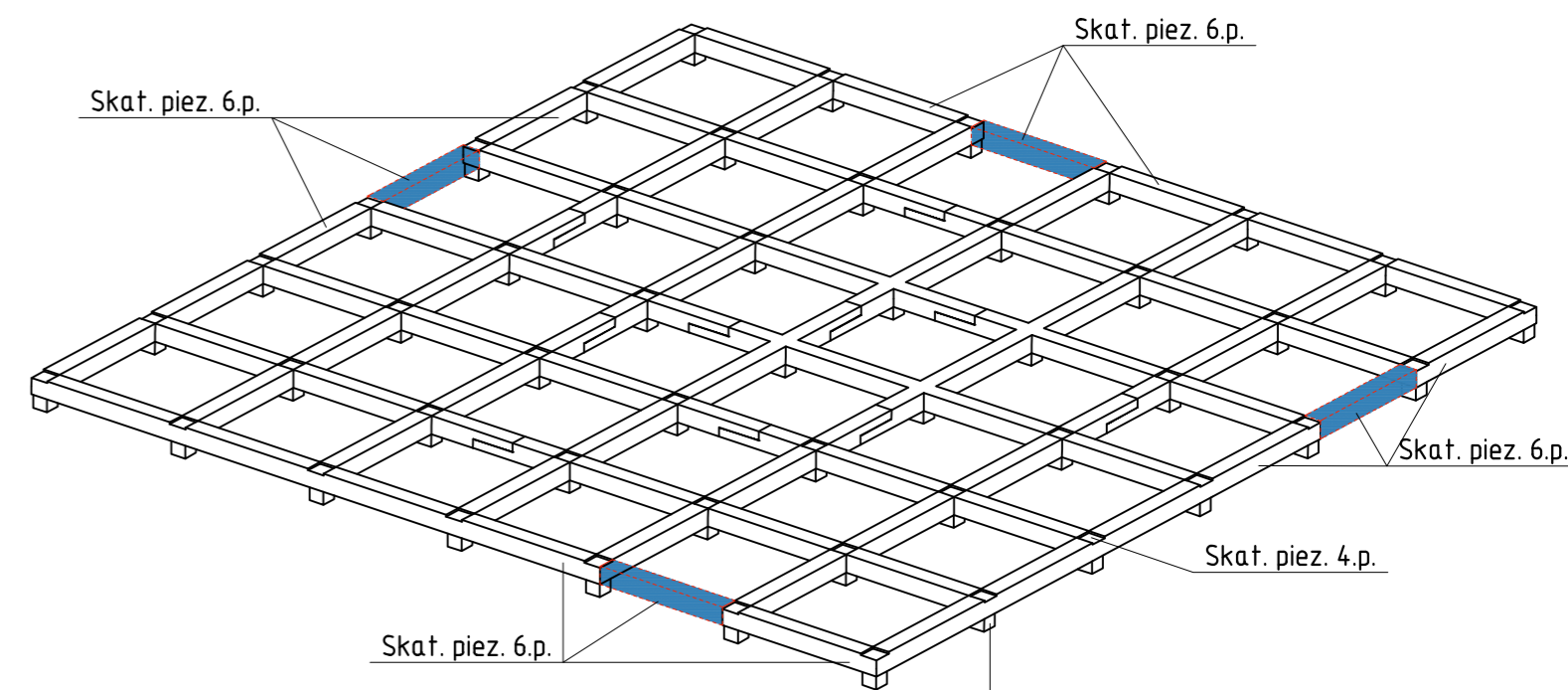
## APAKŠĒJĀ LĪMEŅA SIJU SPECIFIKĀCIJA

Pozīcija	Skaitis gab	Šķersgriezums BxH, mm	Garums L, m	Materiāls	Apjoms (1 elem.)	Apjoms (kopā)
GS-11	1	200x200	1.950	GL28h	0.07	0.07
GS-12	1	200x200	7.200	GL28h	0.27	0.27
GS-21	1	200x200	6.475	GL28h	0.23	0.23
GS-22	1	200x200	4.725	GL28h	0.17	0.17
GS-31	1	200x200	4.725	GL28h	0.17	0.17
GS-32	1	200x200	6.475	GL28h	0.23	0.23
GS-41	1	200x200	6.475	GL28h	0.23	0.23
GS-42	1	200x200	4.725	GL28h	0.17	0.17
GS-51	1	200x200	4.725	GL28h	0.17	0.17
GS-52	1	200x200	6.475	GL28h	0.23	0.23
GS-61	1	200x200	6.475	GL28h	0.23	0.23
GS-62	1	200x200	4.725	GL28h	0.17	0.17
GS-71	1	200x200	5.450	GL28h	0.20	0.20
GS-72	1	200x200	3.700	GL28h	0.13	0.13
GS-A1	1	200x200	7.200	GL28h	0.27	0.27
GS-A2	1	200x200	1.950	GL28h	0.07	0.07
GS-B1	1	200x200	6.475	GL28h	0.23	0.23
GS-B2	1	200x200	4.725	GL28h	0.17	0.17
GS-C1	1	200x200	4.725	GL28h	0.17	0.17
GS-C2	1	200x200	6.475	GL28h	0.23	0.23
GS-D1	1	200x200	6.474	GL28h	0.23	0.23
GS-D2	1	200x200	4.725	GL28h	0.17	0.17
GS-E1	1	200x200	4.725	GL28h	0.17	0.17
GS-E2	1	200x200	6.475	GL28h	0.23	0.23
GS-F1	1	200x200	6.475	GL28h	0.23	0.23
GS-F2	1	200x200	4.725	GL28h	0.17	0.17
GS-G1	1	200x200	5.450	GL28h	0.20	0.20
GS-G2	1	200x200	3.700	GL28h	0.13	0.13

Kopā 5.34

## APAKŠĒJĀ LĪMEŅA SIJU TELPISKĀ SHĒMA

1:75

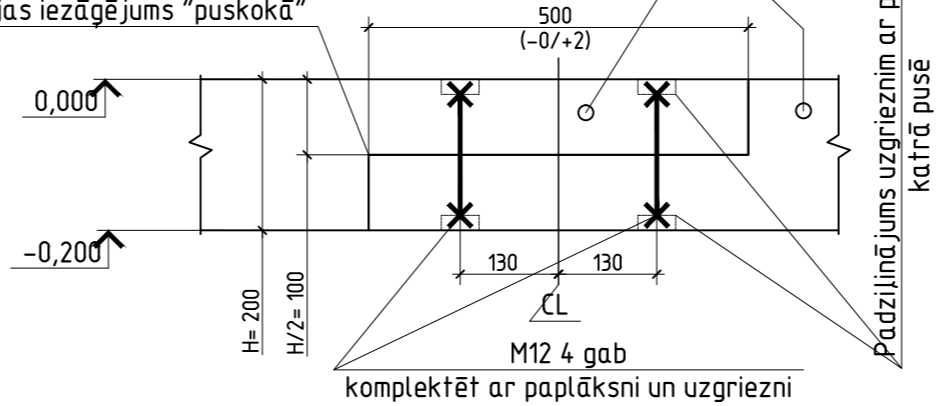


### PIEZĪMES:

- Dotā shēma parādīta virzienā no apakšas uz augšu.
- Apakšējā līmeņa sijas izgatavot no GL28h līmētās koksnes.
- Siju krustojumu savienojumu un mezglu vietās paredzēt iezāgējumus un frēzējumus atbilstoši lapā BK-13 norādītajiem izmēriem. Detalizācijas digitālos failus nodrošina koka konstrukciju izgatavotājs atbilstoši ražotāja (CNC iekārtu) prasībām.
- Augšējā līmeņa 20mm dziļumā paredzēta vertikālo koka kolonnu atbalstam, izmērs var tikt precizēts pēc ražotāja un/vai montāžas prasībām.
- Siju virsmas vizuālo apstrādi skatīt pēc arhitekta risinājumiem un pasūtītāja prasībām.
- Perimetra sija pasūtītāja un AR risinājumu ieceres maiņas gadījumā var tikt papildināta ar karkasa slodzi nenesošu "ieliktni". Ieliktni izveidot no 200x200 GL28 h līmētās koksnes. Ieliktni pieskrūvēt pamatnes rāmim ar pilnvērtīgas ROTHOBLAAS specializētājam skrūvēm.
- Siju stīgu vietas organizēt pamīšus pēc mezglā "SM-01" parādītās principiālās shēmas. Detaļu (cinkotie vītņi, paplaksnes, uzgriežņi) skaitu nosaka platformas uzstādītājs.

SM-01  
1:10

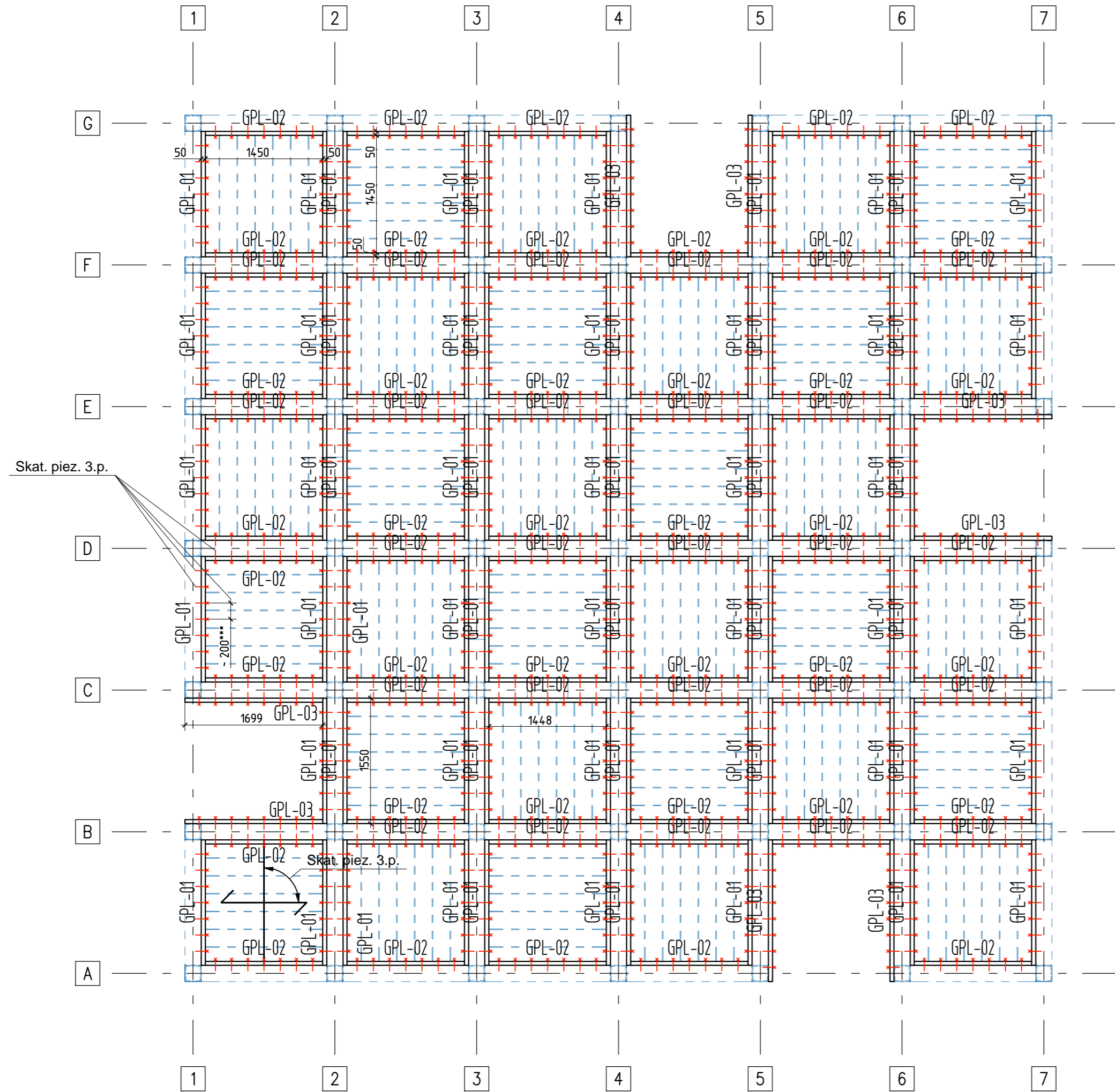
### Sijas iezāgējums "puskokā"



Objekta adrese: DOMA LAUKUMS, RĪGA				Projektētājs: sia "COMMODO"		
Izstrādāja A. Brižs				Marka BK - Būvkonstrukcijas		
2024.06.12.				Stadija BP		
VIDES MĀKSLAS OBJEKTS "KOPĀ PIE DOMA"				Lapa BK-02		
APAKŠĒJĀ LĪMEŅA SIJU PLĀNS				Lapu skaits 13		
				Mērogs 1:50 / 1:75 / 1:10		
				Lapas caurejošais Nr.		

### Koka elementu specifikācija

Pozīcija	Skaitis gab	Šķērsgriezums BxH; mm	Garums L; m	Materialiāls	Apjoms (1 elem.)	Apjoms (kopā)
GPL-01	66	50x70	1.550	C24 zaģmaterialiāls	0.01	0.66
GPL-02	66	50x70	1.448	C24 zaģmaterialiāls	0.01	0.66
GPL-03	8	50x70	1.750	C24 zaģmaterialiāls	0.01	0.08
<b>Kopā</b>						<b>1.40</b>



#### PIEZĪMES:

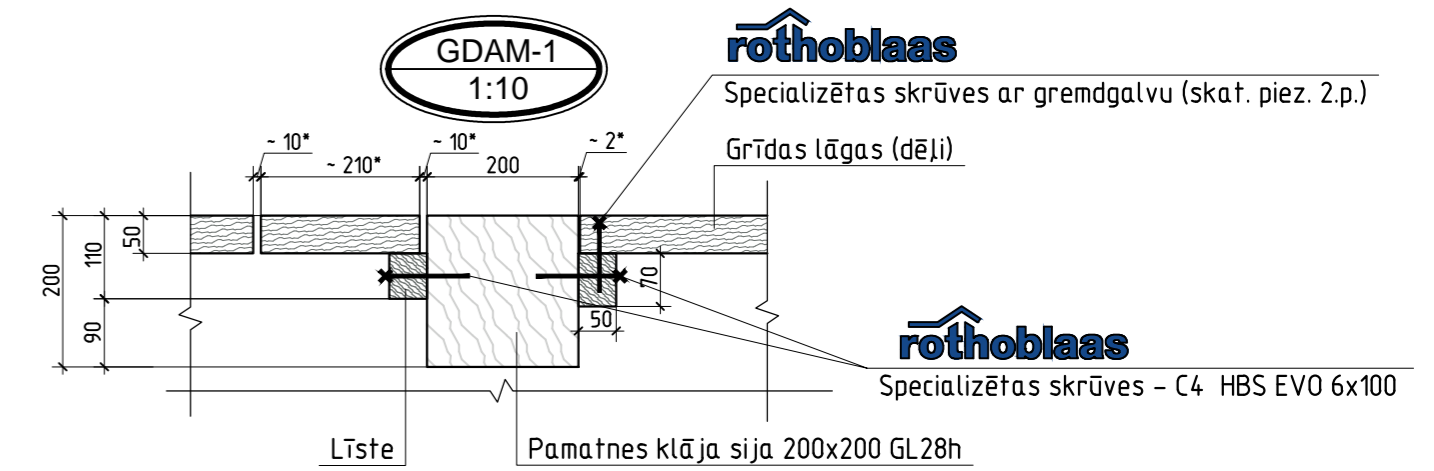
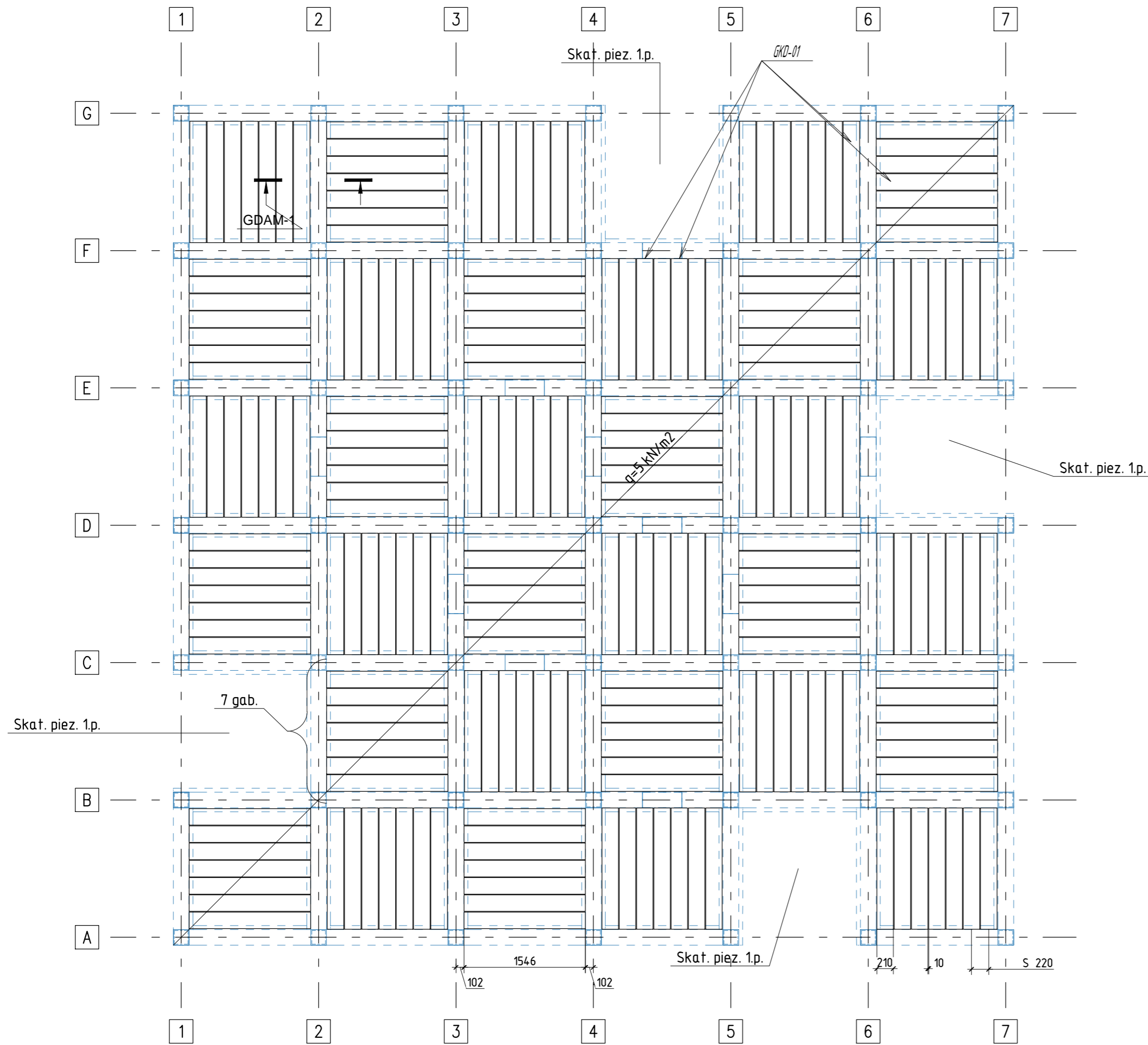
- Dotā shēma parādīta virzienā no apakšas uz augšu.
- Atbalsta lātas izgatavot no C24 klases koksnes.
- Stiprināt pie pamatnes klāja sijām ar gremdgalvas C4 HBS EVO 6x100 skrūvēm. Skrūvju tipu un soli precizēt ar "Rothoblaas" tehniskā atbalsta palīdzību. Paredzētā (lātas / pamatnes klāja) sijas ULS vertikālā cīrpes slodze uz skrūvi pie 200 soļa - 1.275 kN. Aptuvenais skrūvju daudzums - 988, skrūvējot pa perimetru manipulējamam grīdas daļu virzienam. Skrūvju skaits samazināms, ja daļu orientācija tiek fiksēta pēc orientācijas.
- GPL-03 garumu precizēt uz vietas objektā un piegriezt pēc fakta atbilstoši platformas piekļuves risinājuma izpildījumam (kāpņu garums un/vai pandusa slīpums).
- Atsevišķi nenorādītie mezgli var tikt precizēti darbu izpildes gaitā un fiksēti izpildedokumentācijā ko nodrošina platformas ražotājs un uzstādītājs.



Objekta adrese:				DOMA LAUKUMS, RĪGA			Projektētājs: sia "COMMODO"		
							Marka BK - Būvkonstrukcijas		
Izstrādāja	A. Brižs	2024.06.12.	VIDES MĀKSLAS OBJEKTS "KOPĀ PIE DOMA"			Stadija	Lapa	Lapu skaits	
						BP	EK-03	13	
				GRĪDAS PAMATNES LATOJUMA SHĒMA			Mērogs	1:50	
							Lapas	caurejošais Nr.	

Koka grīdas lāgu specifikācija						
Pozīcija	Skaits gab.	Šķērsgriezums BxH, mm	Garums L, mm	Materials	Apjoms (1 elem.)	Apjoms (kopā)
GKD-01	224	210x50	1546	C24 zaļmaterials	0.02	4.48
					Kopā	4.48

KOKA GRĪDAS LĀGU SHĒMA  
1:50



**PIEZĪMES:**

- Kāpņu un pandusa izbūves vietās grīdu pielāgot kāpņu un pandusa konstrukcijai precizējot risinājumus pēc pasūtītāja prasībām.
- Grīdas lāgas balstīt uz pa perimetru pienaglotam latu malām pēc GDAM-1 mezgla principiālā izpildījuma. Skrūvju tipu izvēlēties pēc norādītās slodzes intensitātes vērtības. Parādīta slodzes normatīvā vērtība. Slodzes drošuma koeficients - 1.5.
- Starp lāgām ievērot šuvju izveidošanu vismaz 10mm platumā.
- Grīdas lāgas impregnēt, precizēt ar izgatavotāju un PGA.

Objekta adrese: DOMA LAUKUMS, RĪGA				Projektētājs: sia "COMMODO"	
				Marka BK - Būvkonstrukcijas	
Izstrādāja	A. Brižs	2024.06.12.	VIDES MĀKSLAS OBJEKTS "KOPĀ PIE DOMA"	Stadija	Lapa
				BP	EK-04
				Mērogs	1:50/1:10
			GRĪDAS LĀGU SHĒMA	Lapas	caurejošais Nr.

Šis rasejums ir izdots ar nosacījumu, ka tas netiek kopēts vai nodots trešajai personai bez iepriekšējas projektētāja piekrišanas.

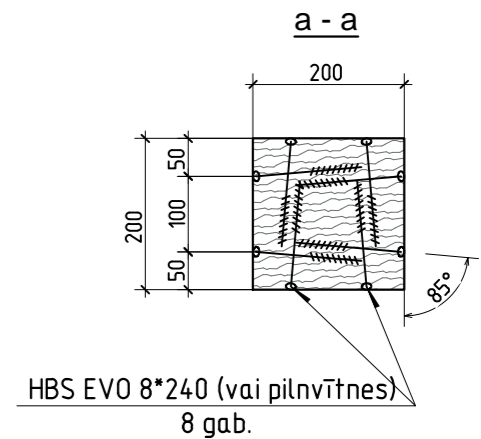
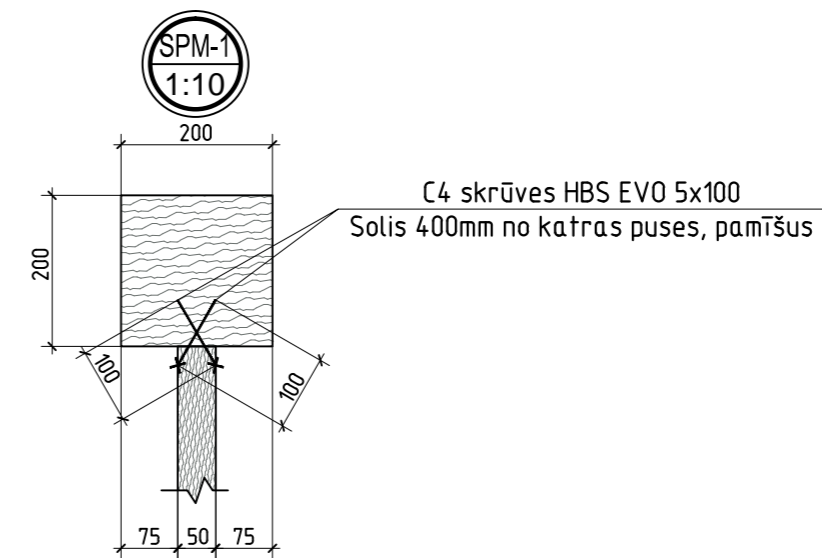
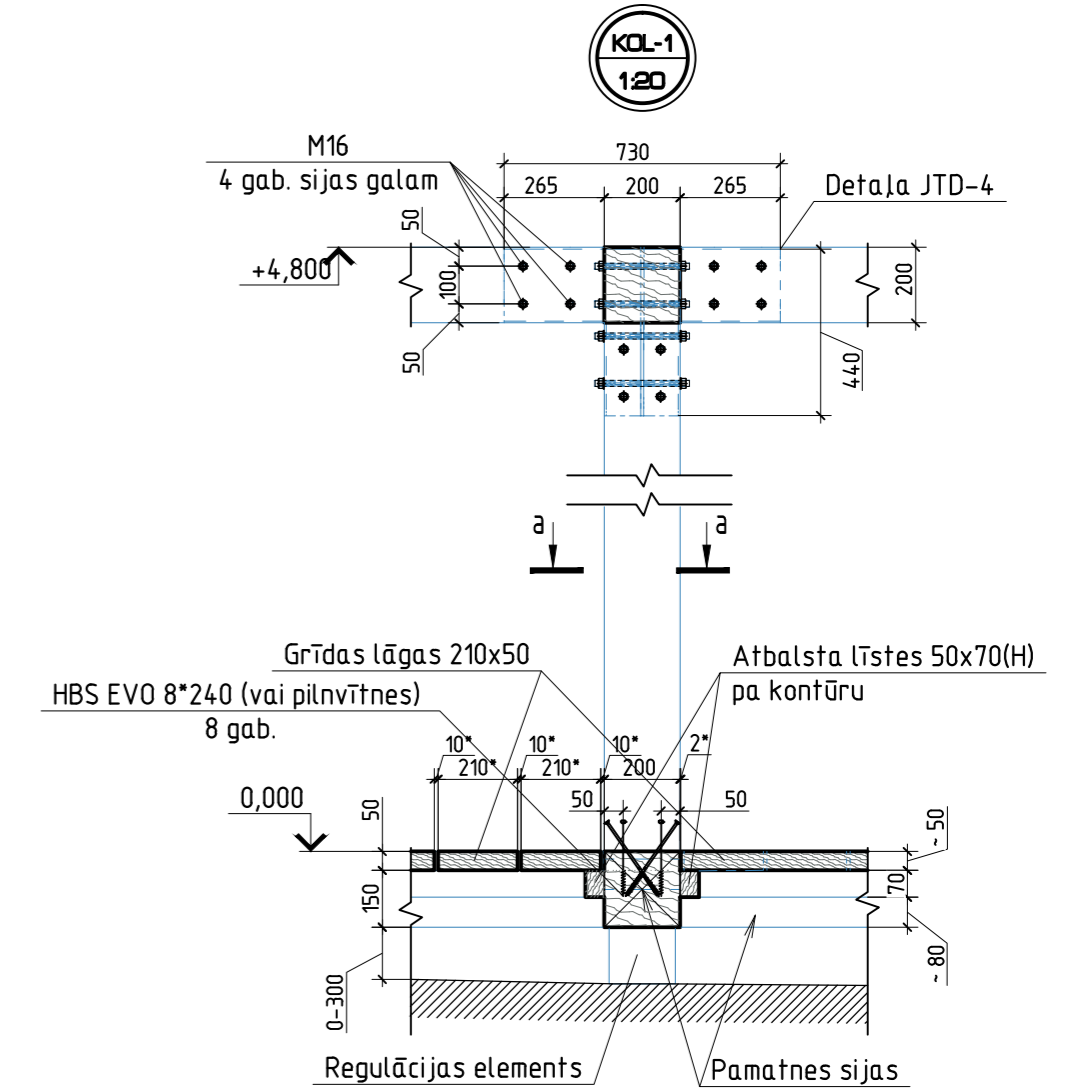
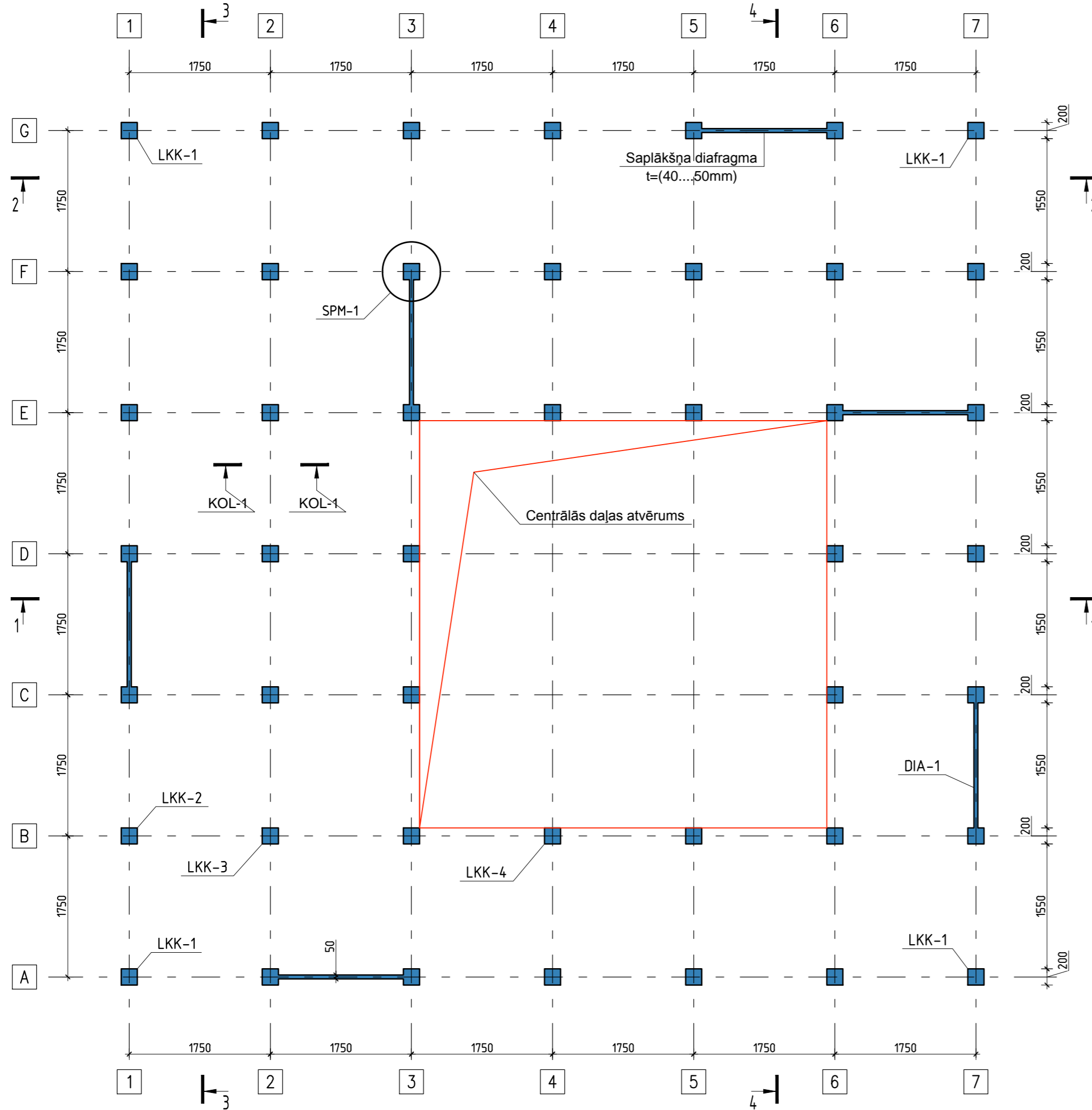
## KOLONNU SPECIFIKĀCIJA

Nosaukums	Pozīcija	Biezums; mm	Augstums; mm	Garums; mm	Tilpums 1 elem; m3	Skaitis, gab	Tilpums kopā elem; m3	Materiāls	Piezīmes
Kolonna	LKK-01/02/03/04	200	200	4820	0,193	45	8,68	GL28h	Ar gala iezāģējumiem
<b>Kopā kokmateriāli</b>								8,68	GL28h

## DIAFRAGMU SPECIFIKĀCIJA

Nosaukums	Pozīcija	Biezums; mm	Skaitis, gab	Materiāls	Piezīmes
Diafragma	DIA-1	50	6	Rīga PLY	Apzāģēta standarta loksne
<b>Kopā kokmateriāli</b>				Rīga PLY	

## KOLONNU PLĀNS 1:50

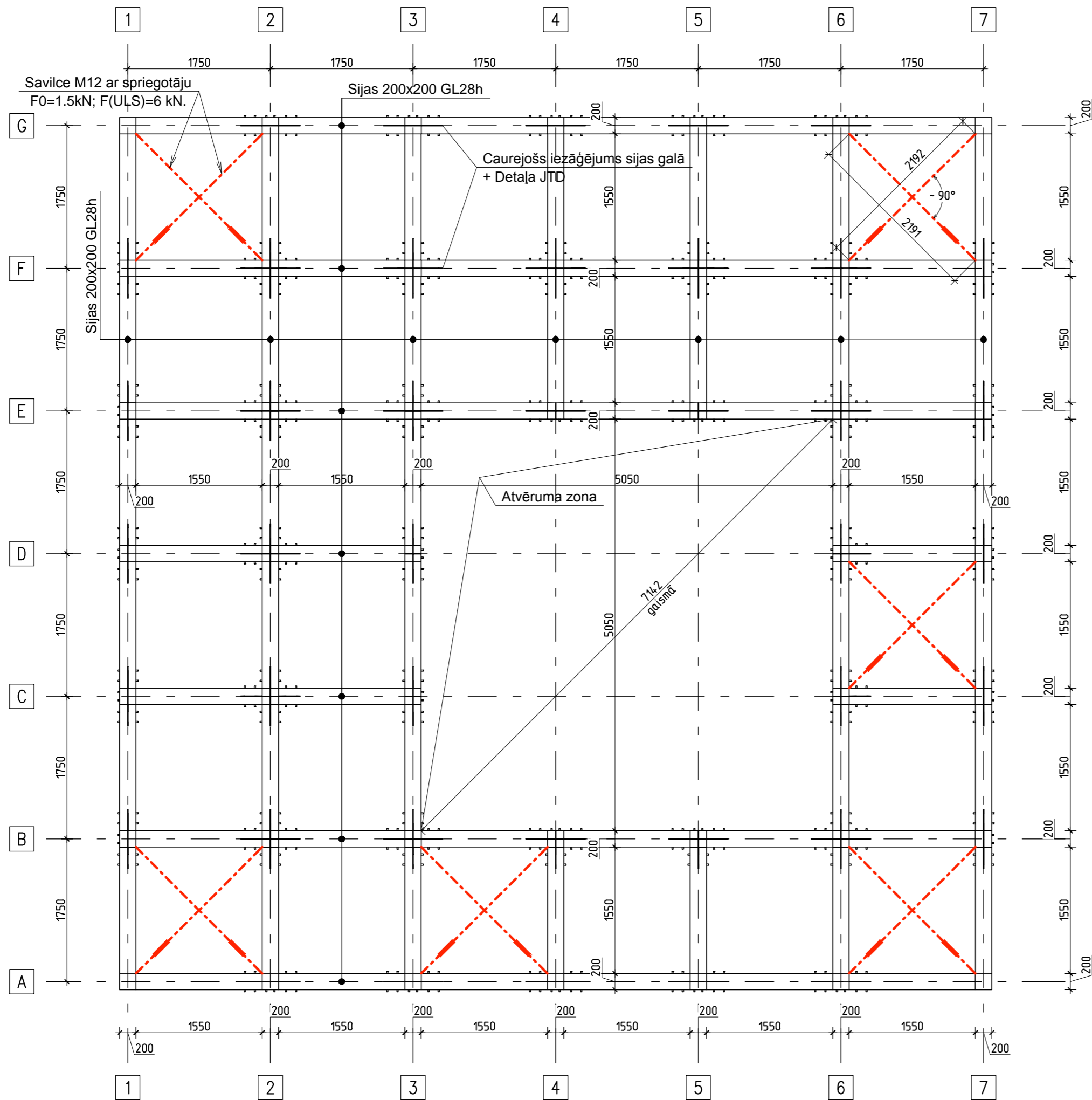


### PIEZĪMES:

- Kolonnas izgatavot no GL28h līmētās koksnes.
- Dotā shēma ir pamatne detalizācijas darbu rasējumu izstrādei ko nodrošina ražotājs.
- Specifikācijā parādīts kolonnu apjoms bez tehnoloģisko procesu (un atgriezum) ievērtējuma.
- Stinguma diafragmas pieskrūvēt pie koka kolonnām ievērojot nosacījumus objekta vairākkārtējai sezonālai izmantošanai. Splākšņa (Rīga ply) biezums 40-50mm precīzējams pēc AR un pasūtītāja prasībām.
- Starp kolonnu un spoguļi nodrošināt CIĒŠU sakļaušanos kas nodrošina pilnvērtīgu lieces momenta uzņemšanu zonā virs stinguma diafragmas. Spraugas - kategoriski nav pieļaujamas.
- Kolonnu apakšējie mezgli - nosacīti šarnīra balsti, nostiprināt ar **rothoblaas** HBS EVO D8 (vai pilnvītnes) skrūvēm, prognozētais skaits - 8 skrūves uz katru mezglu. Kopējais skrūvju skaits - 360 skrūves.

Objekta adrese: DOMA LAUKUMS, RĪGA				Projektētājs: sia "COMMODO"	
				Marka BK - Būvkonstrukcijas	
Izstrādāja	A. Brižs	2024.06.12.	VIDES MĀKSLAS OBJEKTS "KOPĀ PIE DOMA"	Stadija	Lapa
				BP	EK-05
				Mērogs	1:50 / 1:10
				Lapas	caurejošais Nr.
					A2

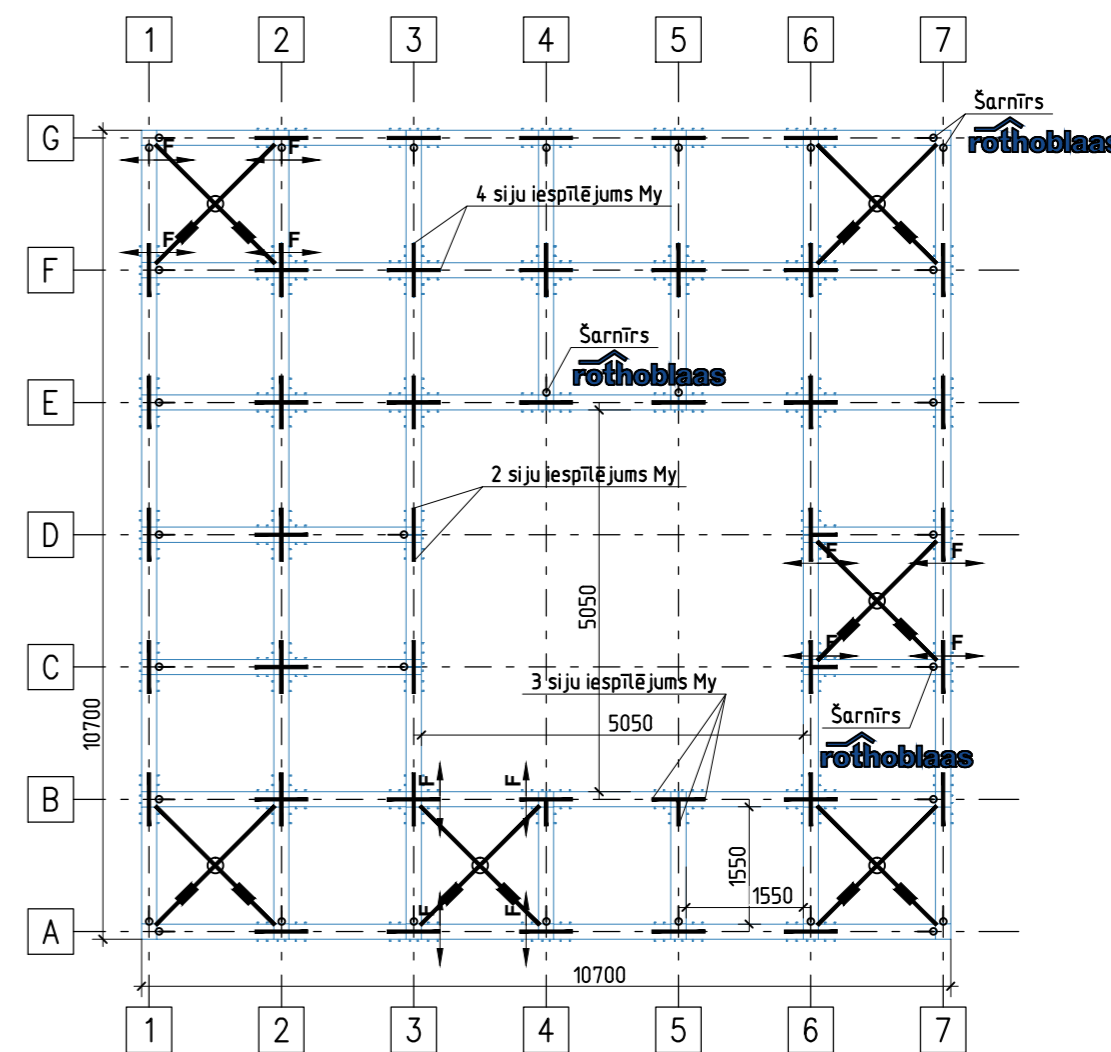
## AUGŠĒJĀ LĪMEŅA SIJU PLĀNS 1:50



### SIJU SPECIFIKĀCIJA

Nosaukums	Pozīcija	Biezums; mm	Augstums; mm	Garums; mm	Tilpums 1 elem; m <sup>3</sup>	Skaitis, gab	Tilpums kopā elem; m <sup>3</sup>	Materiāls	Piezīmes	
Sija	LKS-01	200	200	1550	0,062	72	4,46	GL28h	Ar gala iezāģējumiem	
<b>Kopā kokmateriāli</b>								<b>4,46</b>	GL28h	

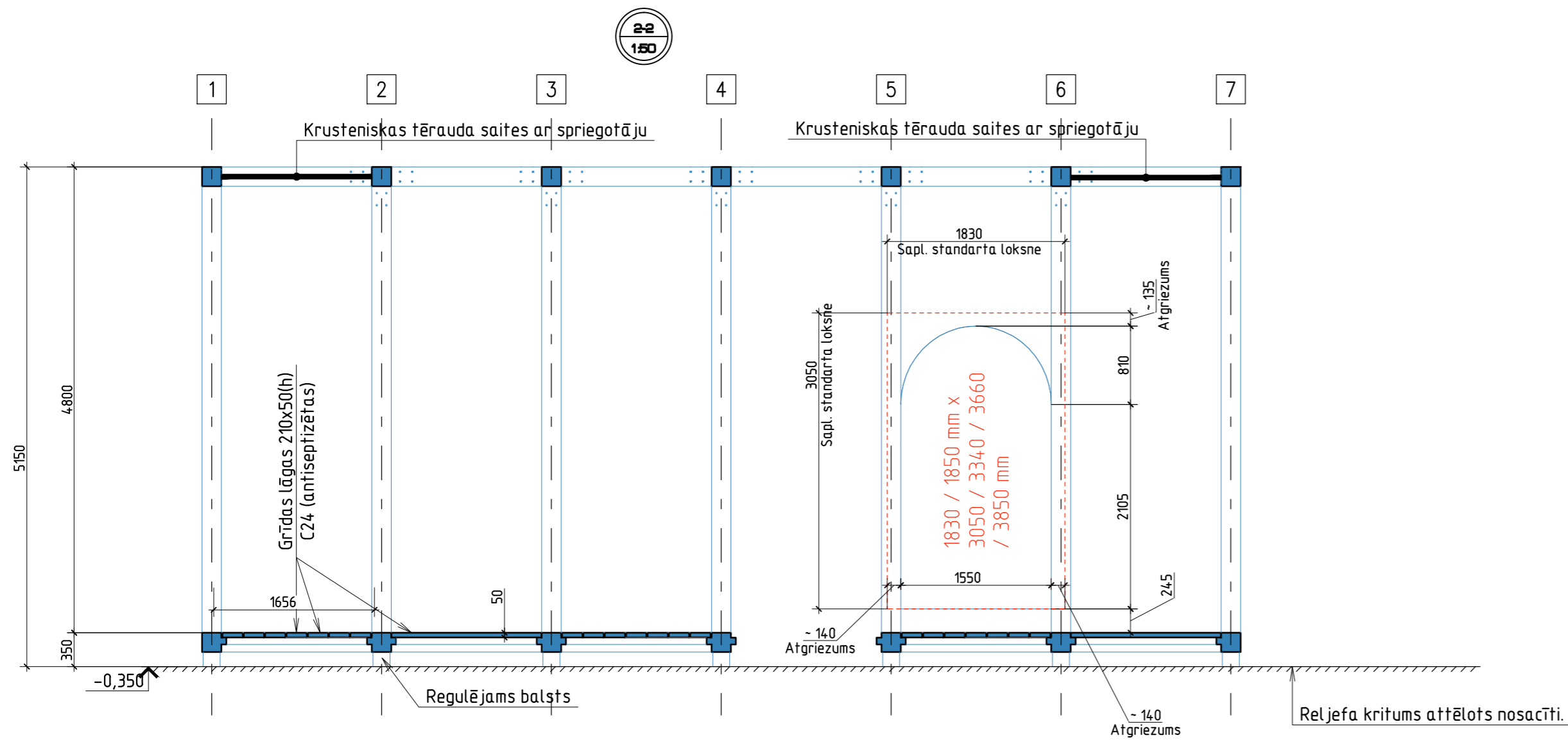
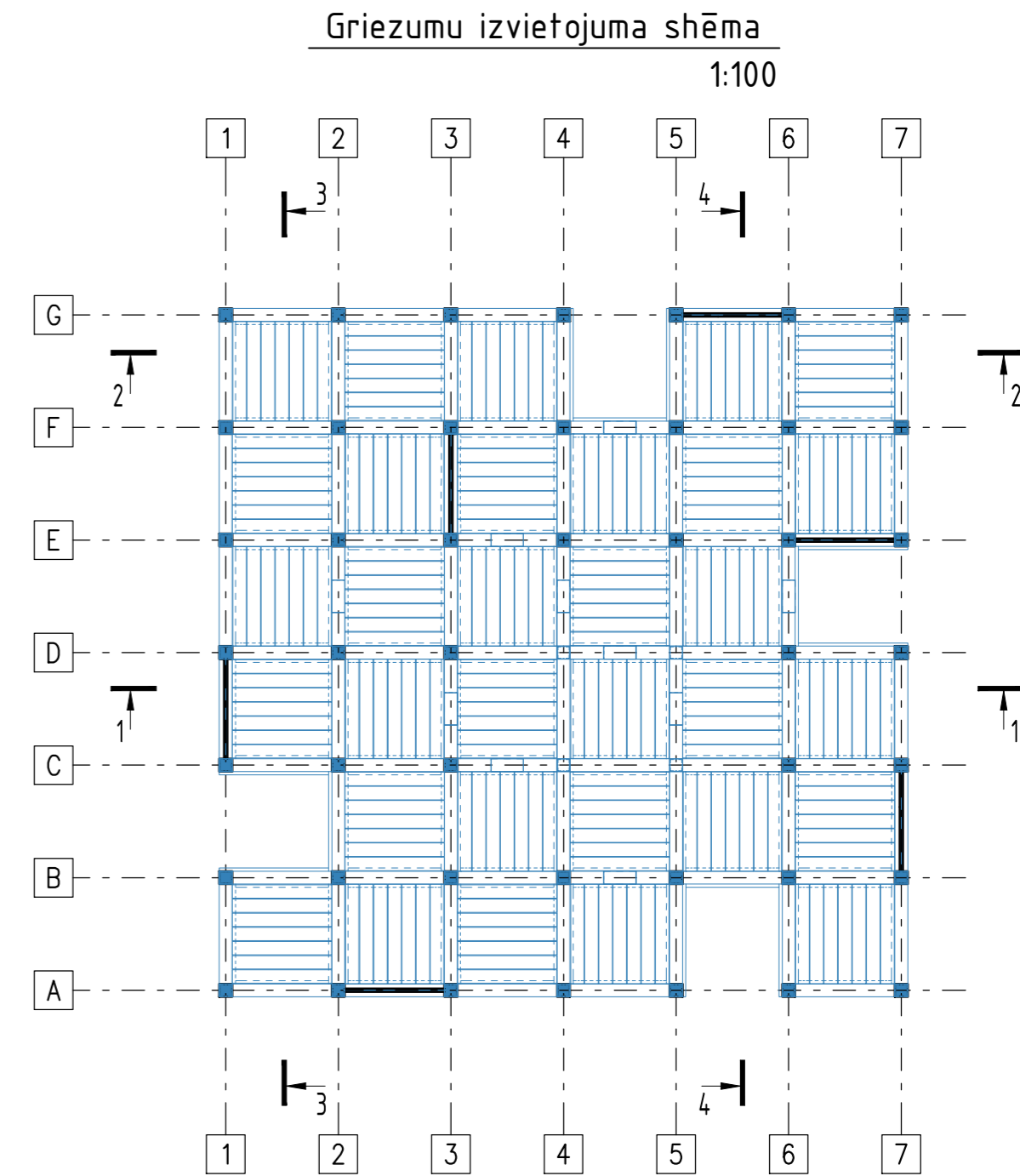
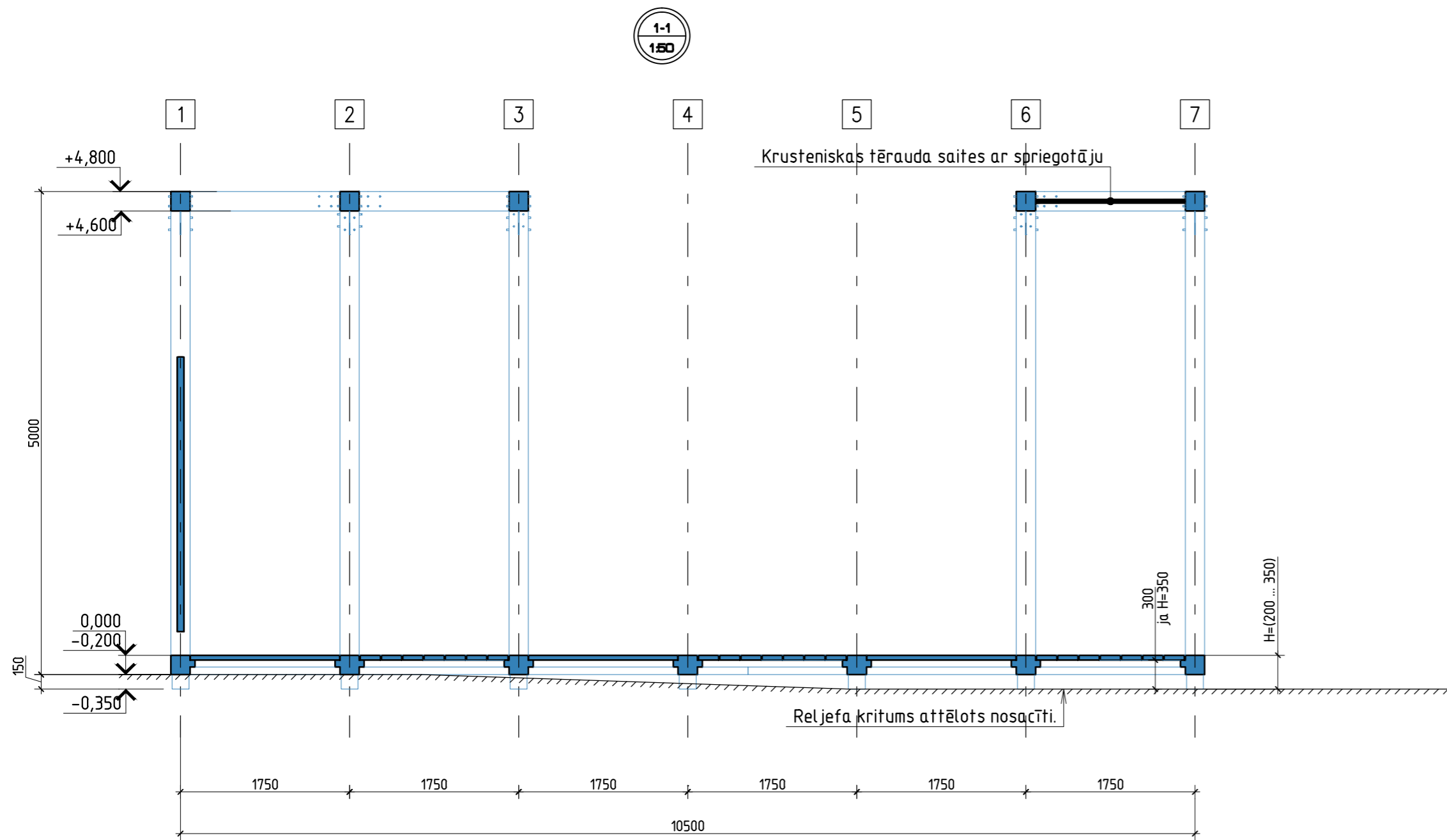
### Augšējā līmeņa siju shēma - gala ierobežojuma nosacījumi 1:100



#### PIEZĪMES:

- Augšējā līmeņa sijas izgatavot no GL28h līmētās koksnes.
- Siju galos paredzēt iezāģējumus, urbumus un frēzējumus atbilstoši savienojumu mezglu detaļām. Detalizācijas digitālos failus nodrošina koka konstrukciju izgatavotājs atbilstoši ražošanas (CNC iekārtu) prasībām.
- Savienojumu rāmja mezgliem paredzēta iespītējuma nosacījumi. Savienojumu siju mezgliem paredzēti šarnīra nosacījumi. Skatīt kopā ar pievienoto shēmu. Šarnīra tipa mezgliem paredzēt Rothoblaas standarta detaļas.
- Rothoblaas detaļu skaits - 32 gab. Vertikālā ULS šķērsslodze - (2.5 ... 3.0) kN, Horizontālās plāknēs šķērsslodze -(1.5 ... 2.0) kN. Aksijālā slodze -(2...6 kN). Paredzamās detaļas - rothoblaas ALUMIDI 160L.
- Iespītēto mezglu tērauda detaļas skatīt lapās "BK-09; BK-10; BK-11".
- Krustenisko saišu izkārtojums parādīts izzīpām, var tikt izmantotas sistēmas ar centrālo gredzenu. Paredzamais sākotnējā sasprieguma spēks - 1,5 kN. Prognozētā maksimālā darba slodze 6 kN.
- Siju virsmas vizuālo apstrādi skatīt pēc arhitekta risinājumiem un pasūtītāja prasībām.

Objekta adrese: DOMA LAUKUMS, RĪGA				Projektētājs: sia "COMMODO"	
				Marka BK - Būvkonstrukcijas	
Izstrādāja	A. Brižs	2024.06.12.	VIDES MĀKSLAS OBJEKTS "KOPĀ PIE DOMA"	Stadija	Lapa
				BP	BK-06
				Mērogs	150/1:100
			AUGŠĒJĀ LĪMEŅA SIJU PLĀNS	Lapas	caurejošais Nr.

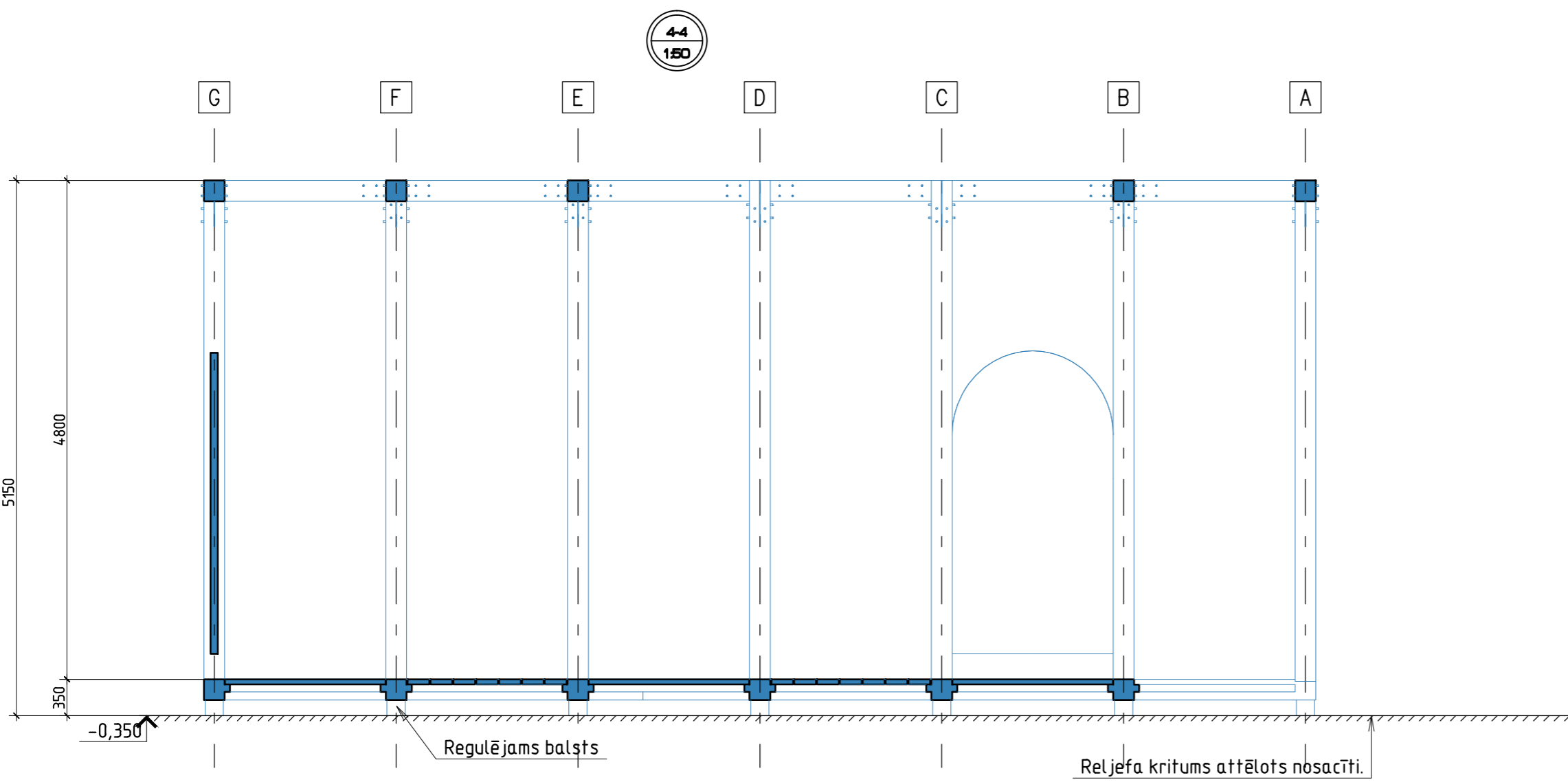
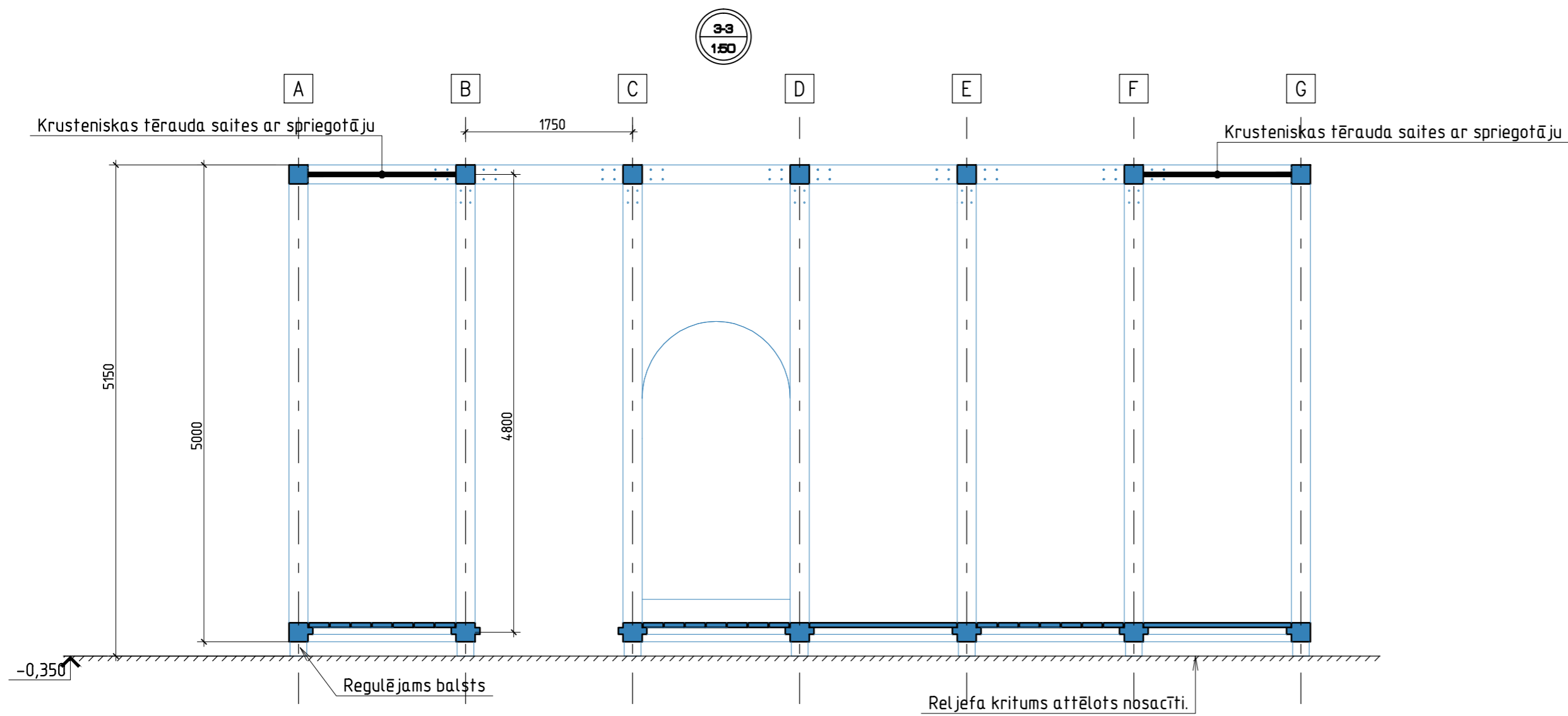


**PIEZĪMES:**

1. Par augstuma atzīmi 0.000 pieņemta platformas grīdas līmeņa atzīme.
2. Augstuma atzīmes norādītas metros, izmēri - milimetros.
3. Arhitektūras elementi NAV attēloti.
4. Teritorijas reljefs NAV parādīts.
5. Pamatnes platformu nostādīt horizontāli ar diagonāles max pieļaujamo līmeņa starpību +/- 2.5mm.
6. Pamatnes līmeņošanai var tikt izmantots mitrumizturīgais bērza saplāksnis, variējot saplāksņa biezumus izveidot atbilstoša biezuma paliktņus un pieskrūvēt pie pamatnes platformas siju apakšējās plaknes. Līmeņoto joslu līdž teritorijas bruģim no ārpuses nosegt ar vizuāli atbilstoša materiāla loksņēm atbilstoši AR risinājumam un pasūtītāja prasībām

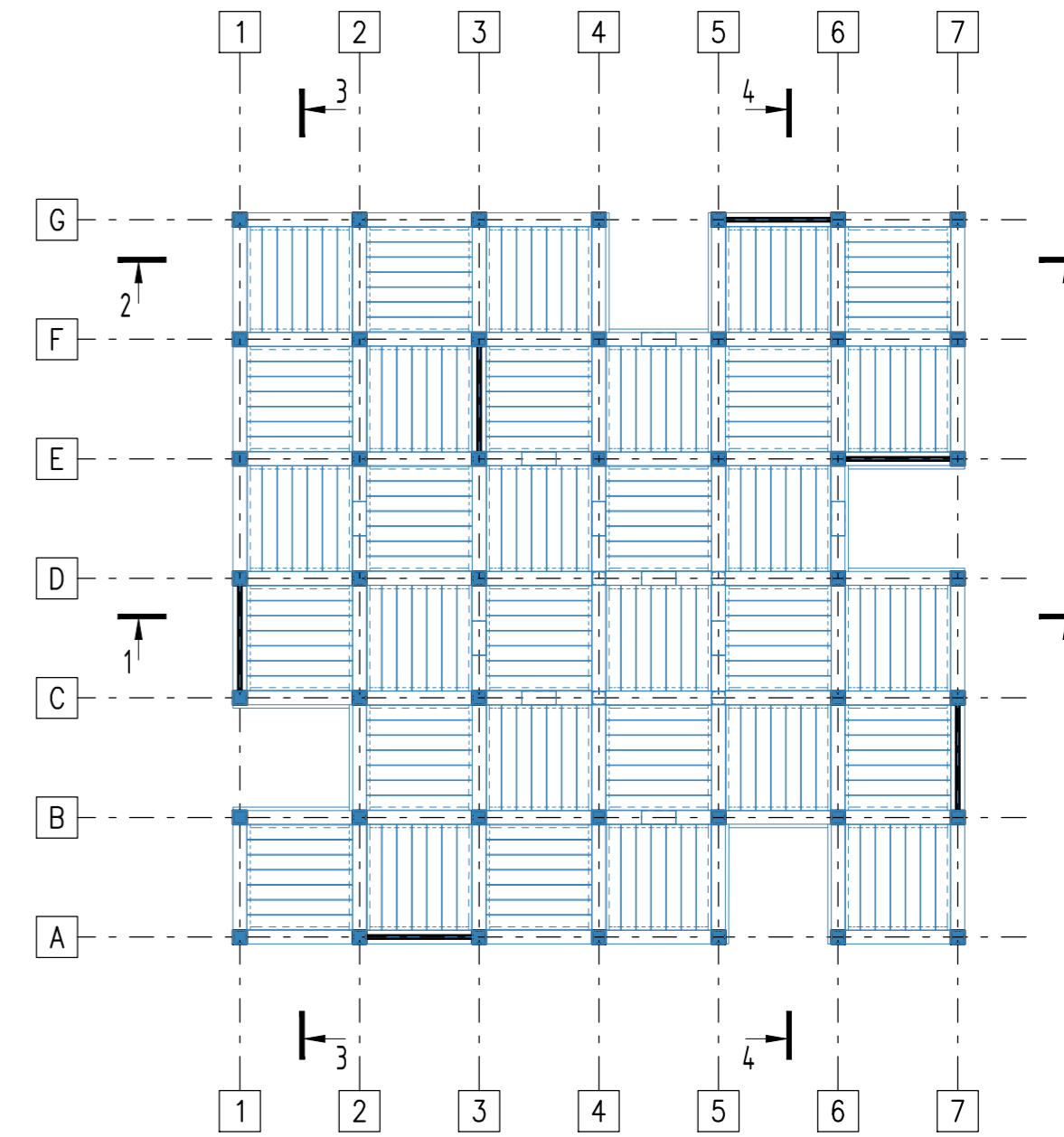
Objekta adrese:				DOMA LAUKUMS, RĪGA		Projektētājs: sia "COMMODO"	
						Marka BK - Būvkonstrukcijas	
Izstrādāja	A. Brižs	2024.06.12.	VIDES MĀKSLAS OBJEKTS "KOPĀ PIE DOMA"		Stadija	Lapa	Lapu skaits
					BP	EK-07	13
				GRIEZUMS 1-1; 2-2		Mērogs 1:50/1:200	
						Lapas caurejošais Nr.	

Šis rasejums ir izdots ar nosacījumu, ka tas netiek kopēts vai nodots trešajai personai bez iepriekšējas projektētāja piekrišanas.



Griezumu izvietojuma shēma

1:100



PIEZĪMES:

1. Par augstuma atzīmi 0.000 pieņemta platformas grīdas līmeņa atzīme.
2. Augstuma atzīmes norādītas metros, izmēri - milimetros.
3. Arhitektūras elementi NAV attēloti.
4. Teritorijas reljefs NAV parādīts.
5. Pamatnes platformu nostādīt horizontāli ar diagonāles max pieļaujamo līmeņa starpību +/- 2.5mm.
6. Pamatnes līmeņošanai var tikt izmantots mitrumizturīgais bērza saplāksnis, variējot saplāksņa biezumus izveidot atbilstoša biezuma paliktņus un pieskrūvēt pie pamatnes platformas siju apakšējās plaknes. Līmeņoto joslu līdz teritorijas bruģim no ārpusē neseģt ar vizuāli atbilstoša materiāla loksnēm atbilstoši AR risinājumam un pasūtītāja prasībām

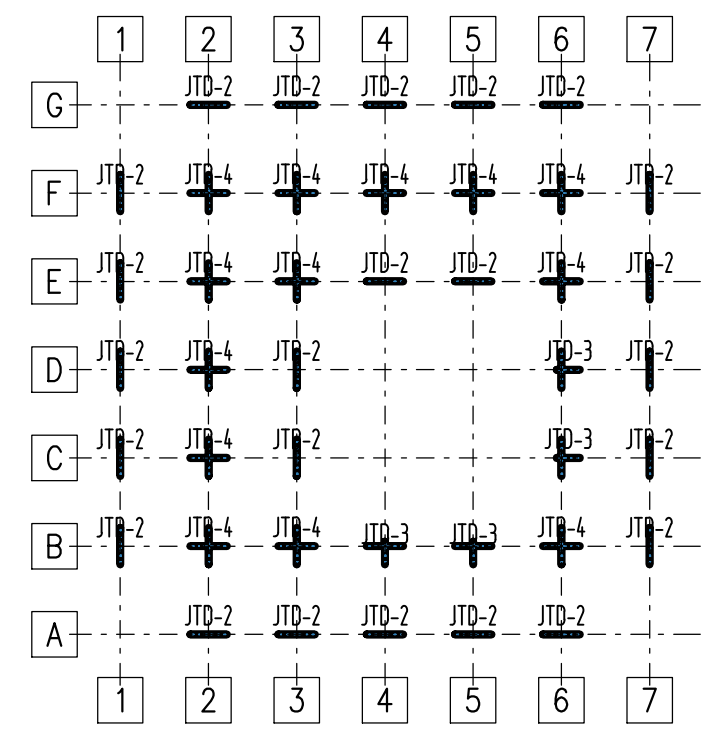
Objekta adrese:				Projekētājs:		
DOMA LAUKUMS, RĪGA				sia "COMMODO"		
Izstrādāja				Marka		
A. Brižs	2024.06.12.	VIDES MĀKSLAS OBJEKTS		BK - Būvkonstrukcijas		
		"KOPĀ PIE DOMA"		Stadija	Lapa	Lapu skaits
		GRIEZUMS 3-3; 4-4		BP	EK-08	13
				Mērogs 1:50/1:200		
				Lapas caurejošais Nr.		



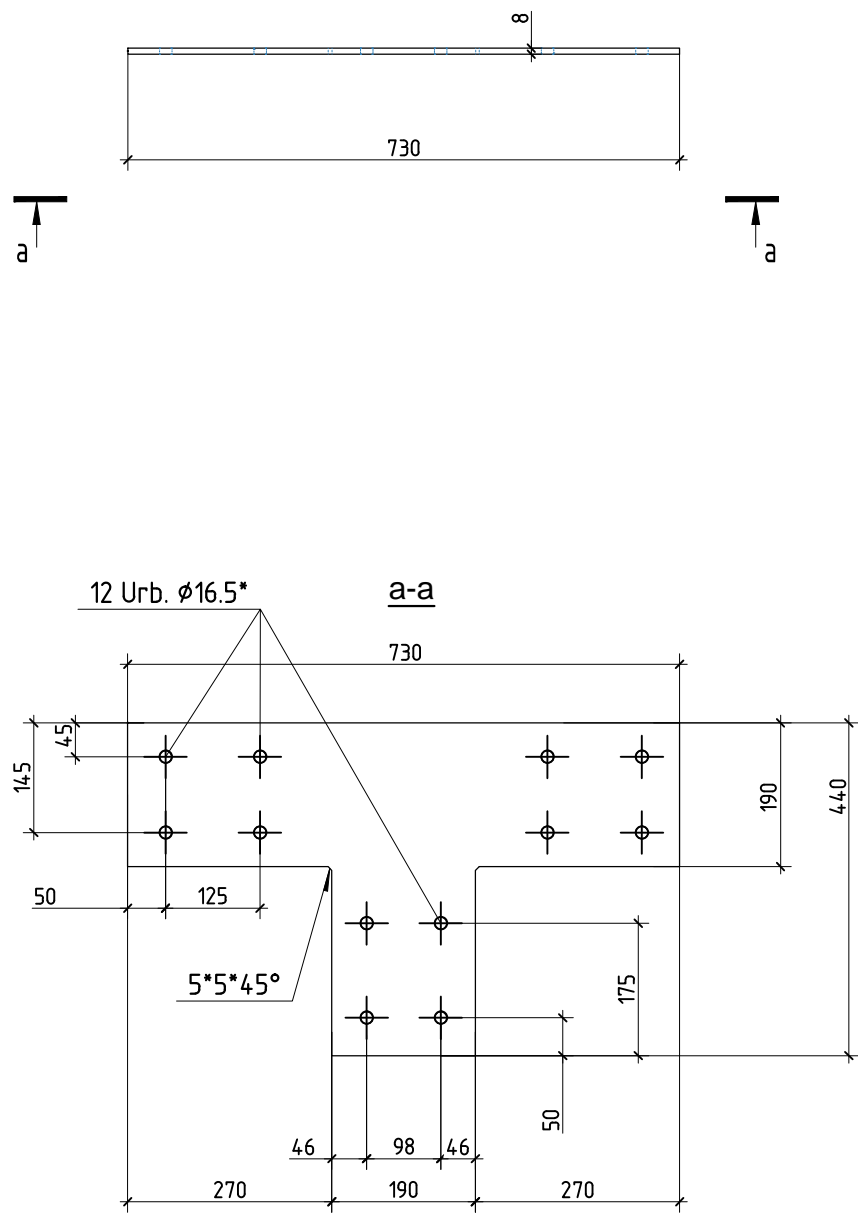
Šis rasejums ir izdots ar nosacījumu, ka tas netiek kopēts vai nodots trešajai personai bez iepriekšējas projektētāja piekrišanas.

JTD izkārtojuma shēma  
1:150

Nosaukums	Skaitis
JTD-2	24
JTD-3	4
JTD-4	13



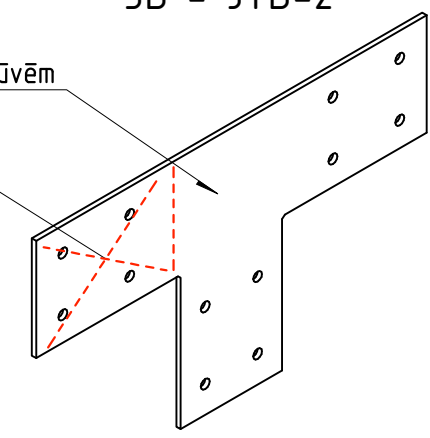
JTD-2  
1:10



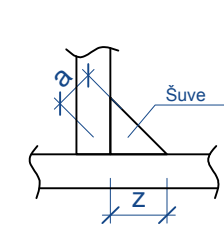
Paredzēt caururbt pie montāžas ar bloķējošām pašurbjošām skrūvēm

Koka sijā montējamā zona

3D - JTD-2



Savienojuma veids	Metināšanas veids	Tērauda plūstamības robeža MPa	Minimālie metinājuma šuvju izmēri <b>a</b> (Z) mm pie biežākā savienojamā elementa $l$ , mm						
			4-5	6-10	11-16	17-22	23-32	33-40	41-80
T veida ar divpusējiem stūra šuvēm; pārtaists un stūra	Rokas	līdz 285	2.8(4)	2.8(4)	2.8(4)	3.5(5)	3.5(5)	4.3(6)	4.3(6)
		no 285 līdz 460	2.8(4)	3.5(5)	4.3(6)	5(7)	5.7(8)	6.4(9)	7.1(10)
	Automātisks un pusautomātisks	līdz 285	2.2(3)	2.8(4)	2.8(4)	3.5(5)	3.5(5)	4.3(6)	4.3(6)
		no 285 līdz 460	2.2(3)	2.8(4)	3.5(5)	4.3(6)	5(7)	5.7(8)	6.4(9)
T veida ar vienaspusējiem stūra šuvēm	Rokas	līdz 380	3.5(5)	4.3(6)	5(7)	5.7(8)	6.4(9)	7.1(10)	8.5(12)
	Autom. un pusautom.	līdz 380	2.8(4)	3.5(5)	4.3(6)	5(7)	5.7(8)	6.4(9)	7.1(10)

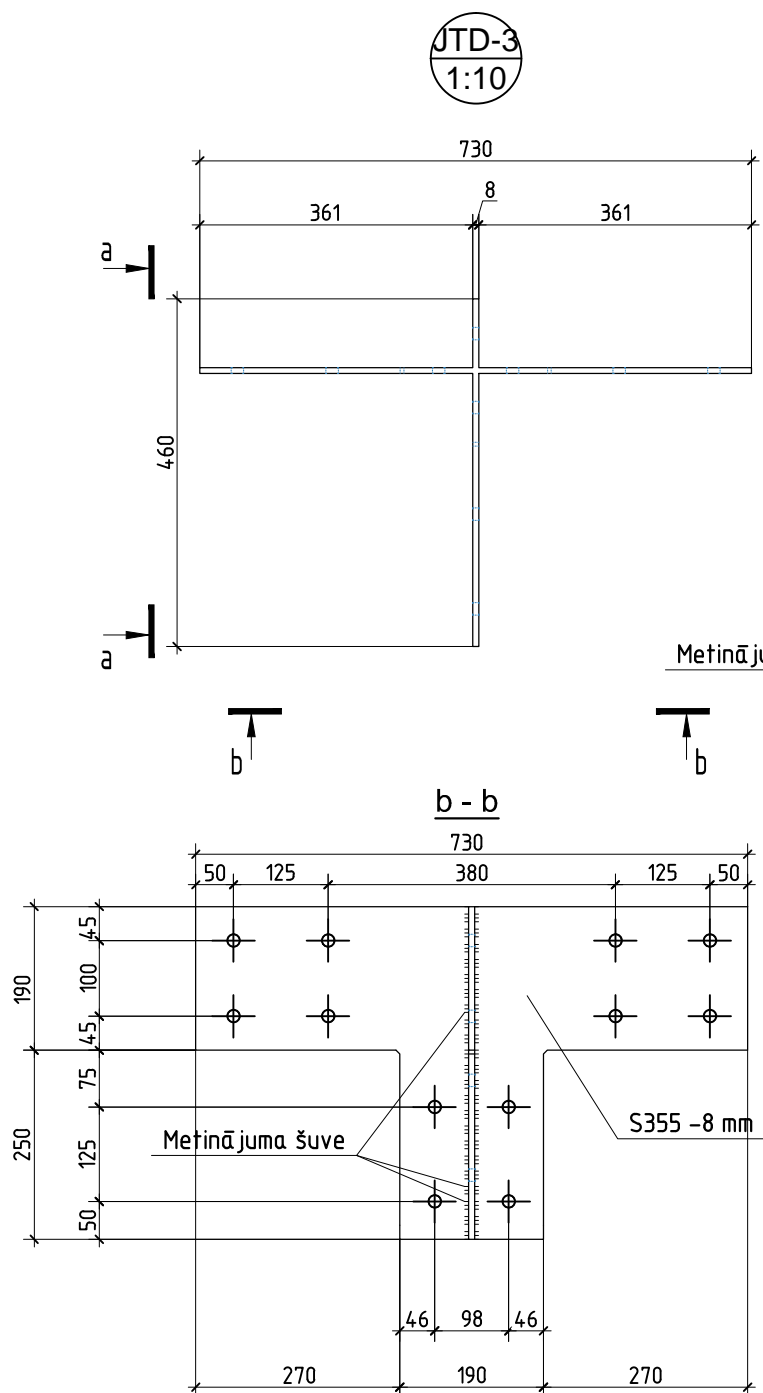


**PIEZĪMES:**

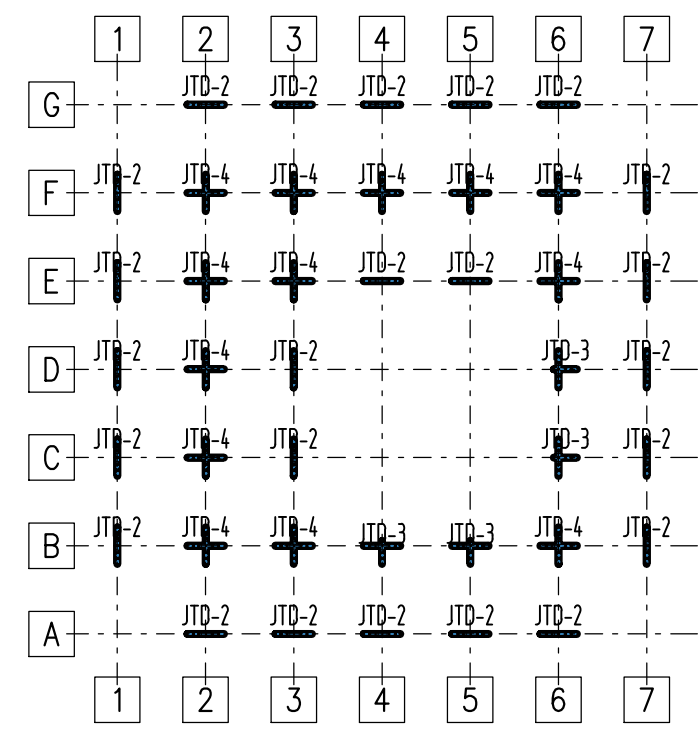
- JTD-2 skaits - 24 gab.
- Detāļu izgatavot no S355 klases lokšņu tērauda 8mm biezumā.
- Detāļu attīrīt ar smilšu vai skrošu strūklu līdz Sa 2.5 pakāpei atbilstoši LVS EN ISO 8501-1.
- Grunts biezums - 40 mk un krāsot, krāsas biezums - 80 mk. Konstruktijas krāsot ar poliuretāna\* vai epoksīda\* krāsu (x- precizēt!). Krāsošanas tehnoloģija un krāsa pēc LVS EN ISO 12944. Krāsas toni skatīt AR daļā

Objekta adrese:				DOMA LAUKUMS, RĪGA			Projektētājs: sia "COMMODO"		
Izstrādāja				A. Brižs			Marka BK - Būvkonstrukcijas		
				2024.06.12.			Stadija		
				VIDES MĀKSLAS OBJEKTS			Lapa		
				"KOPĀ PIE DOMA"			Lapu skaits		
				TĒRAUDA DETĀĻA JTD-2			BP		
							Mērogs		
							1:10/1:150		
							Lapas caurejošais Nr.		

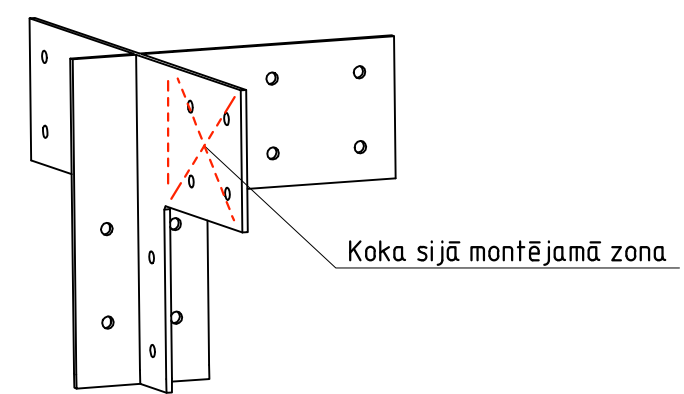
Šis rasejums ir izdots ar nosacījumu, ka tas netiek kopēts vai nodots trešajai personai bez iepriekšējas projektētāja piekrišanas.



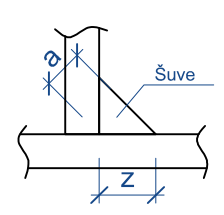
JTD izkārtojuma shēma  
1:150



3D - JTD-3



Savienojuma veids	Metināšanas veids	Tērauda plūstamības robeža MPa	Minimālie metinājuma šuvju izmēri <i>a</i> (z) mm pie biežākā savienojamā elementa <i>l</i> , mm							
			4-5	6-10	11-16	17-22	23-32	33-40	41-80	
T veida ar divpusējiem stūra šuvēm; pārlaisis un stūra	Rokas	līdz 285	2.8(4)	2.8(4)	2.8(4)	3.5(5)	3.5(5)	4.3(6)	4.3(6)	
		no 285 līdz 460	2.8(4)	3.5(5)	4.3(6)	5(7)	5.7(8)	6.4(9)	7.1(10)	
	Automātisks un pusautomātisks	līdz 285	2.2(3)	2.8(4)	2.8(4)	3.5(5)	3.5(5)	4.3(6)	4.3(6)	
		no 285 līdz 460	2.2(3)	2.8(4)	3.5(5)	4.3(6)	5(7)	5.7(8)	6.4(9)	
T veida ar vienusējiem stūra šuvēm	Rokas	līdz 380	3.5(5)	4.3(6)	5(7)	5.7(8)	6.4(9)	7.1(10)	8.5(12)	
	Autom. un pusautom.	līdz 380	2.8(4)	3.5(5)	4.3(6)	5(7)	5.7(8)	6.4(9)	7.1(10)	

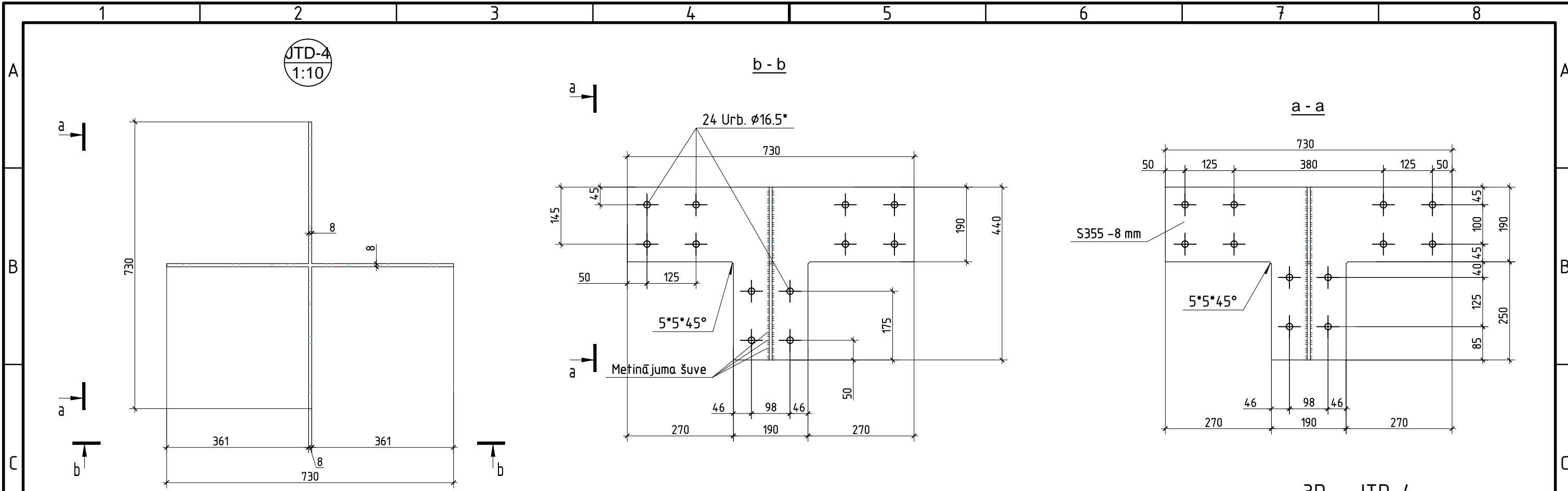


**PIEZĪMES:**

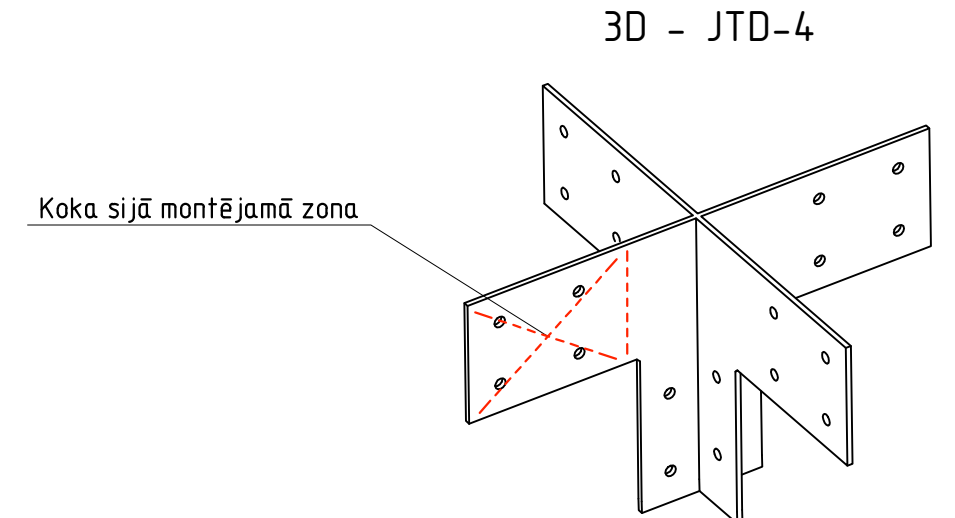
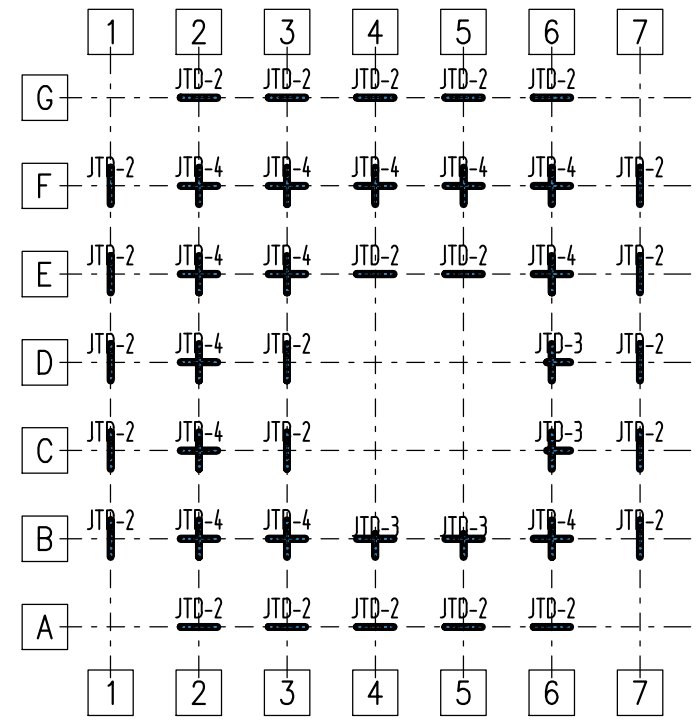
- JTD-3 skaits - 4 gab.
- Daļu izgatavot no S355 klases lokšņu tērauda 8mm biezumā.
- Daļu attīrīt ar smilšu vai skrošu strūklu līdz Sa 2.5 pakāpei atbilstoši LVS EN ISO 8501-1.
- Grunts biezums - 40 mk un krāsot, krāsas biezums - 80 mk. Konstrukcijas krāsot ar poliuretāna\* vai epoksīda\* krāsu (x- precizēt!). Krāsošanas tehnoloģija un krāsa pēc LVS EN ISO 12944. Krāsas toni skatīt AR daļā

Objekta adrese:				Projektētājs:		
DOMA LAUKUMS, RĪGA				sia "COMMODO"		
				Marka		
				BK - Būvkonstrukcijas		
Izstrādāja	A. Brižs	2024.06.12.	VIDES MĀKSLAS OBJEKTS	Stadija	Lapa	Lapu skaits
			"KOPĀ PIE DOMA"	BP	BK-10	13
			TĒRAUDA DETAĻA JTD-3	Mērogs	1:10/1:150	
				Lapas caurejošais Nr.		

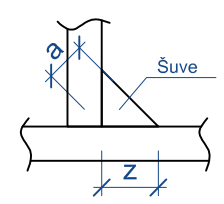
Šis rasejums ir izdots ar nosacījumu, ka tas netiek kopēts vai nodots trešajai personai bez iepriekšējas projektētāja piekrišanas.



JTD izkārtojuma shēma  
1:150



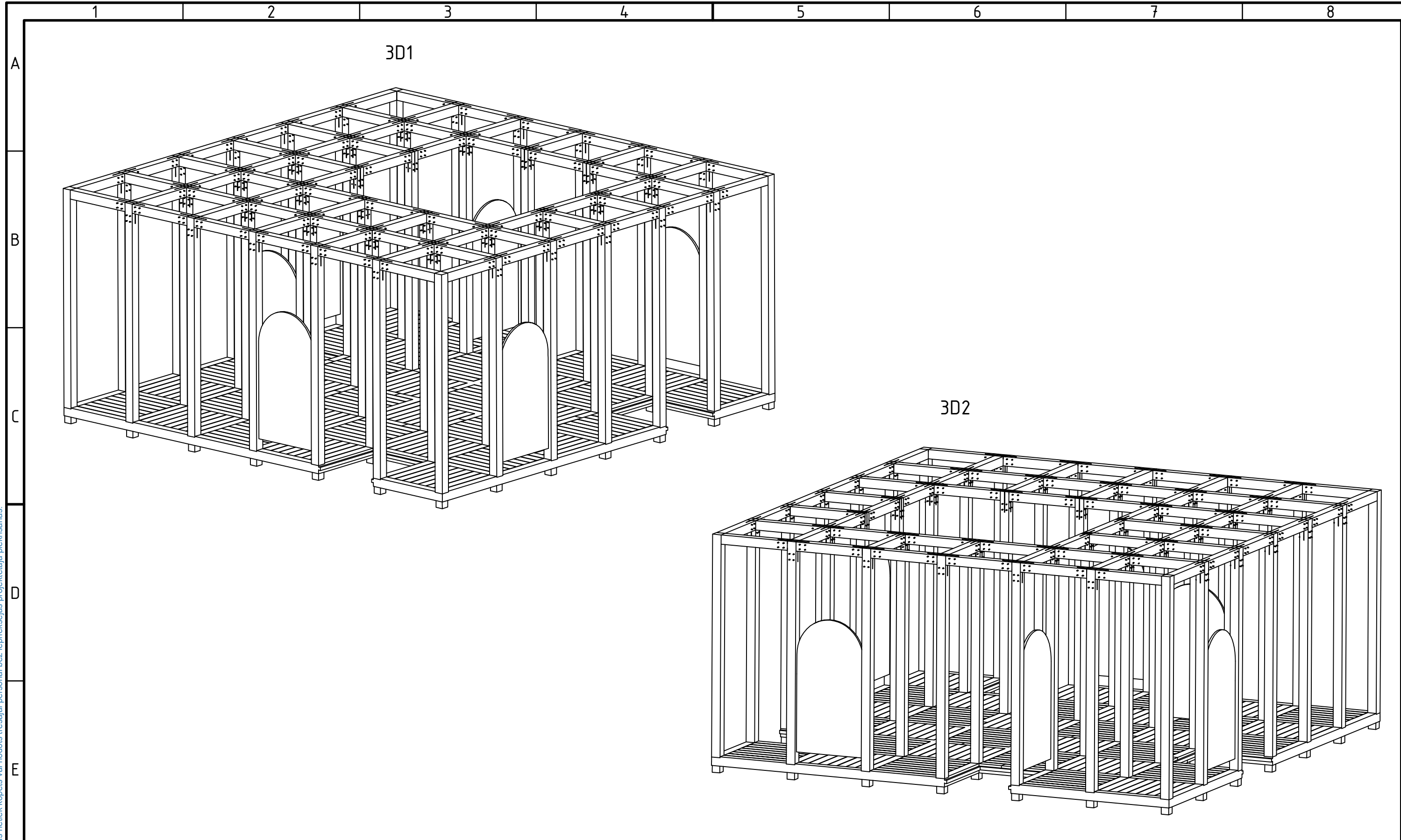
Savienojuma veids	Metināšanas veids	Tērauda plūstamības robeža MPa	Minimālie metinājuma šuvju izmēri <i>a</i> (z) mm pie biežākā savienojamā elementa <i>l</i> , mm							
			4-5	6-10	11-16	17-22	23-32	33-40	41-80	
T veida ar divpusējiem stūra šuvēm; pārļaisis un stūra	Rokas	līdz 285	2.8(4)	2.8(4)	2.8(4)	3.5(5)	3.5(5)	4.3(6)	4.3(6)	
		no 285 līdz 460	2.8(4)	3.5(5)	4.3(6)	5(7)	5.7(8)	6.4(9)	7.1(10)	
	Automātisks un pusautomātisks	līdz 285	2.2(3)	2.8(4)	2.8(4)	3.5(5)	3.5(5)	4.3(6)	4.3(6)	
		no 285 līdz 460	2.2(3)	2.8(4)	3.5(5)	4.3(6)	5(7)	5.7(8)	6.4(9)	
T veida ar vienusējiem stūra šuvēm	Rokas	līdz 380	3.5(5)	4.3(6)	5(7)	5.7(8)	6.4(9)	7.1(10)	8.5(12)	
	Autom. un pusautom.	līdz 380	2.8(4)	3.5(5)	4.3(6)	5(7)	5.7(8)	6.4(9)	7.1(10)	



**PIEZĪMES:**

- JTD-4 skaits - 13 gab.
- Detāļu izgatavot no S355 klases lokšņu tērauda 8mm biezumā.
- Detāļu attīrīt ar smilšu vai skrošu strūklu līdz Sa 2.5 pakāpei atbilstoši LVS EN ISO 8501-1.
- Grunts biezums - 40 mk un krāsot, krāsas biezums - 80 mk. Konstruktijas krāsot ar poliuretāna\* vai epoksīda\* krāsu (x- precizēt!). Krāsošanas tehnoloģija un krāsa pēc LVS EN ISO 12944. Krāsas toni skatīt AR daļā

Objekta adrese:				DOMA LAUKUMS, RĪGA			Projektētājs: sia "COMMODO"		
Izstrādāja				A. Brižs			Marka BK - Būvkonstrukcijas		
				2024.06.12.			Stadija		
				VIDES MĀKSLAS OBJEKTS "KOPĀ PIE DOMA"			Lapa		
				TĒRAUDA DETĀĻA JTD-4			Lapu skaits		
							BP		
							Mērogs		
							1:10/1:150		
							Lapas caurejošais Nr.		
							13		



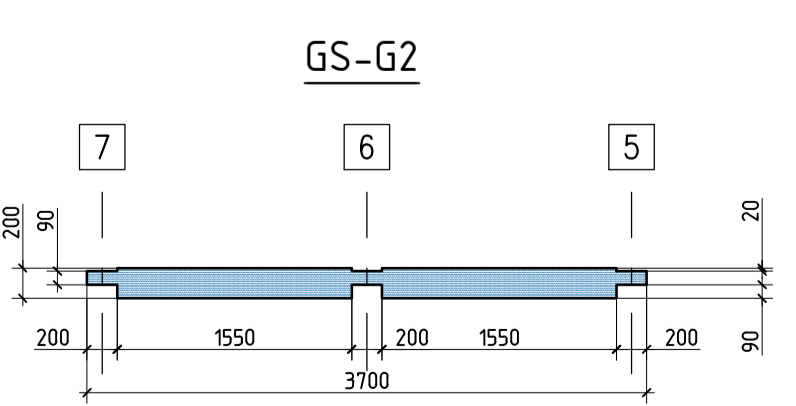
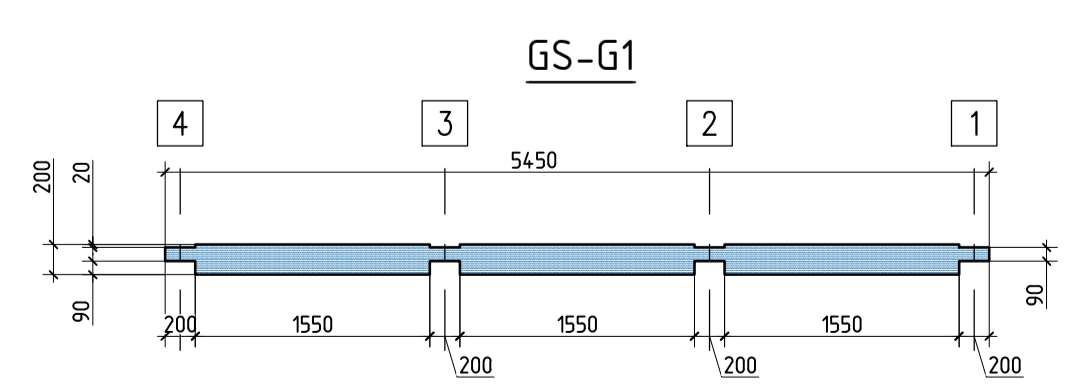
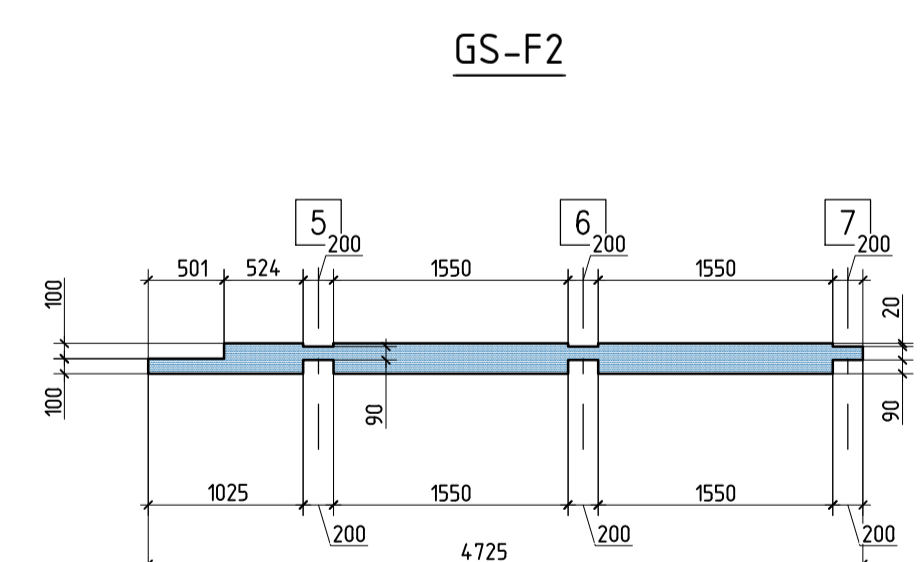
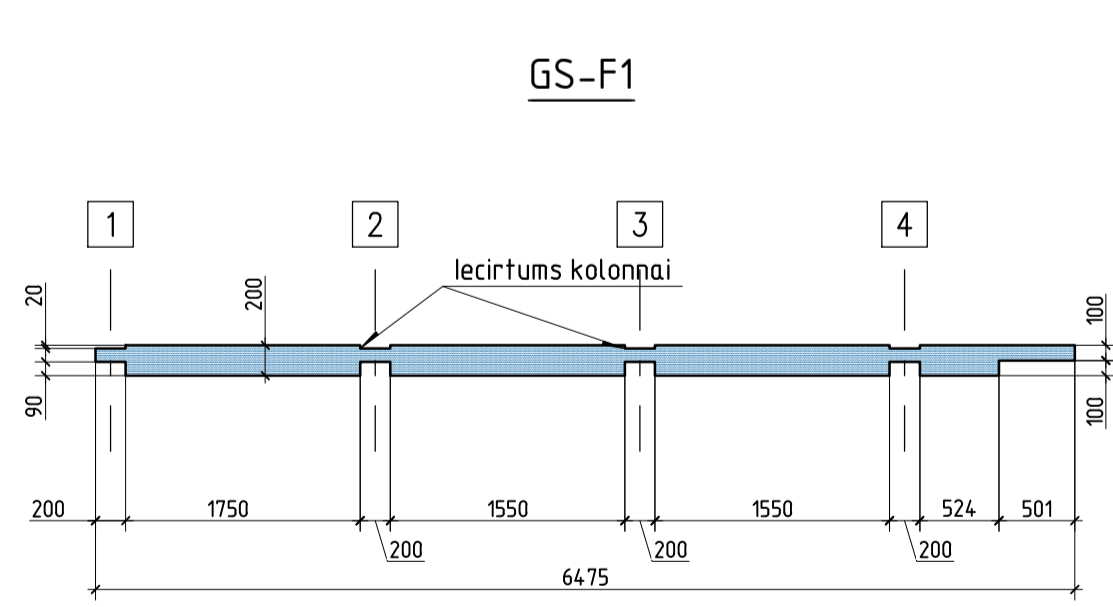
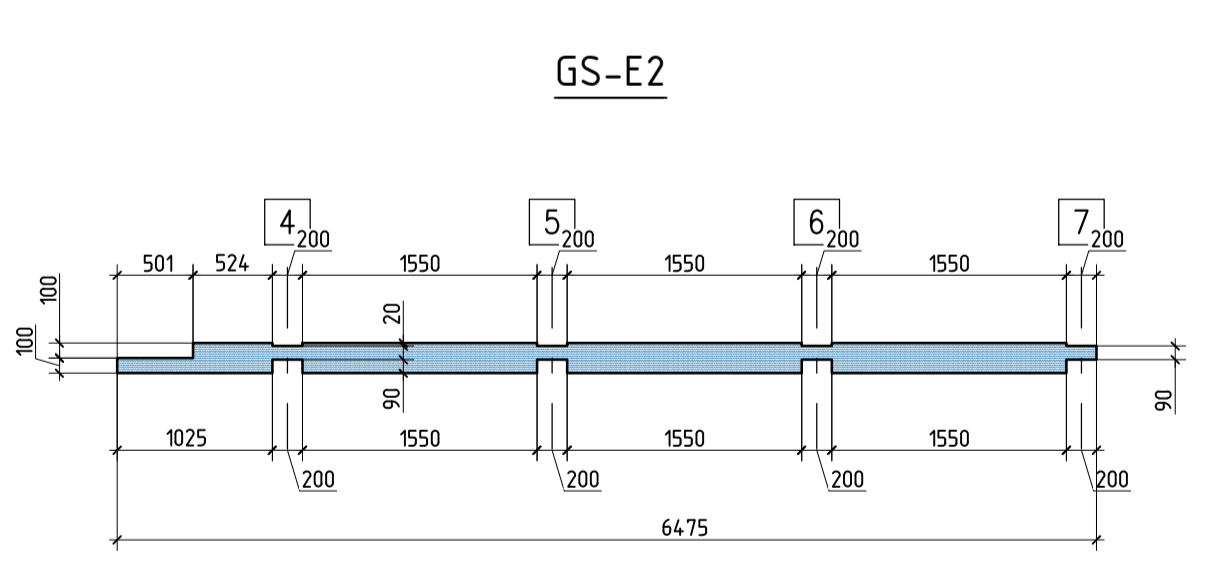
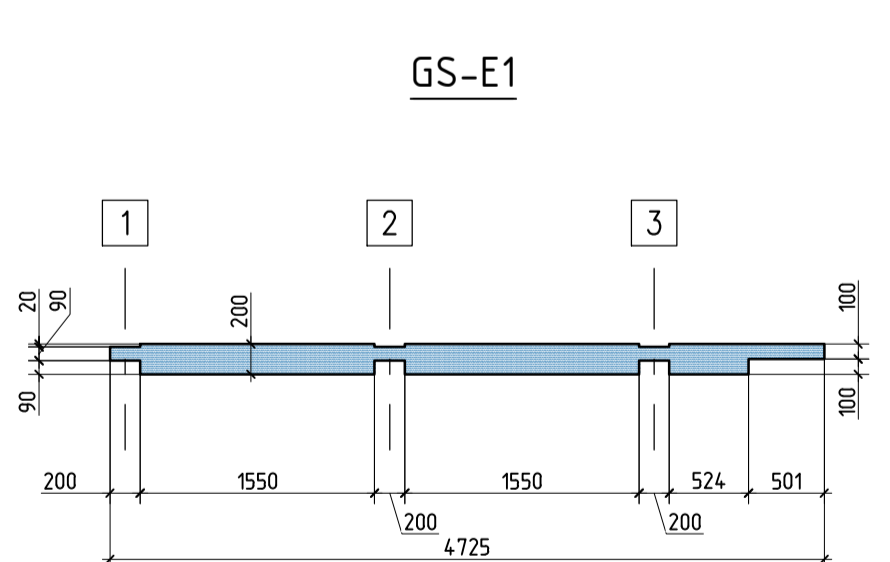
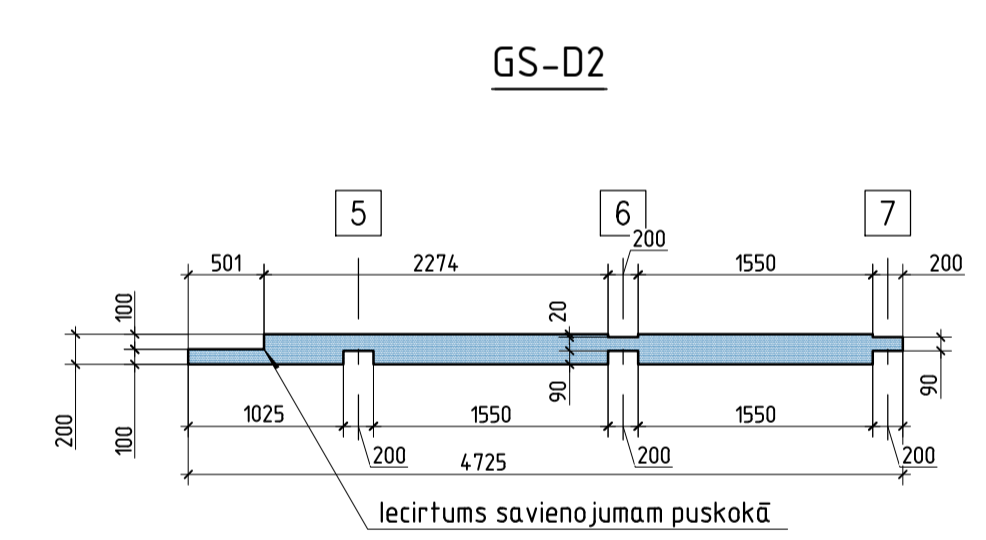
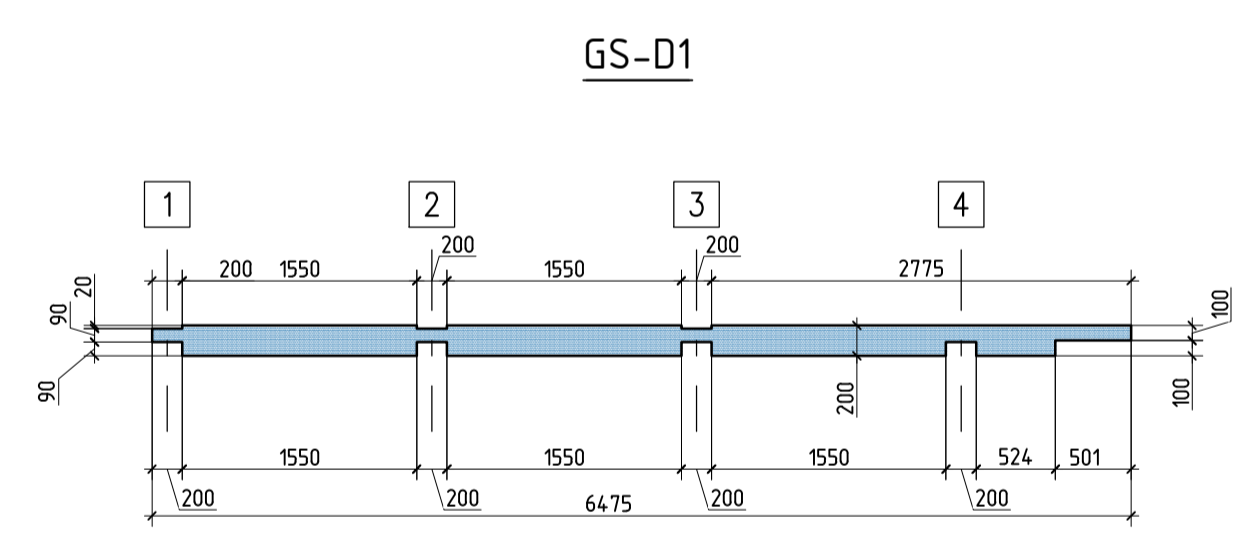
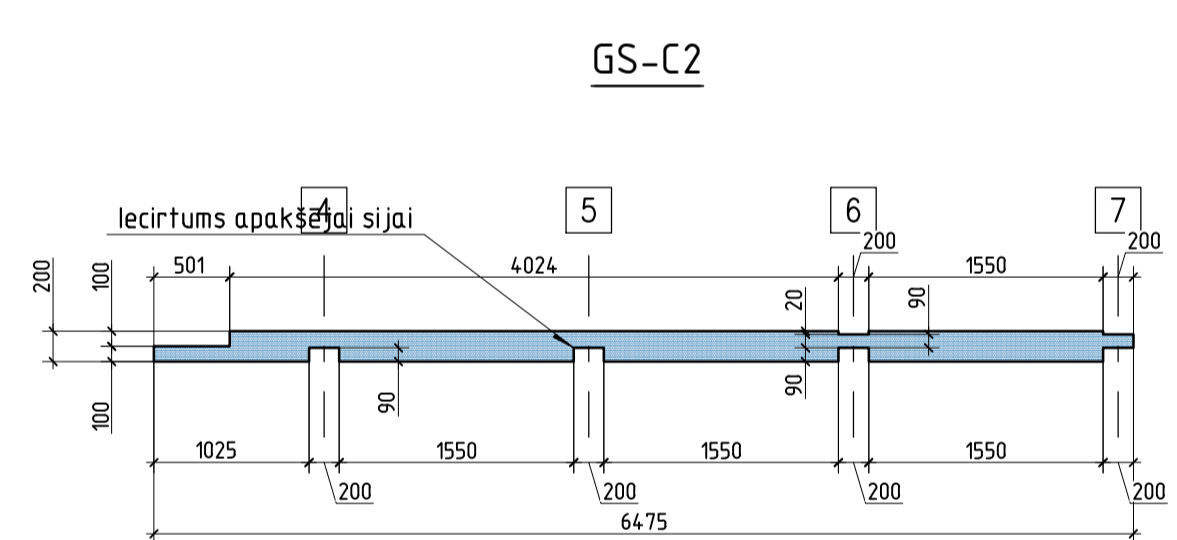
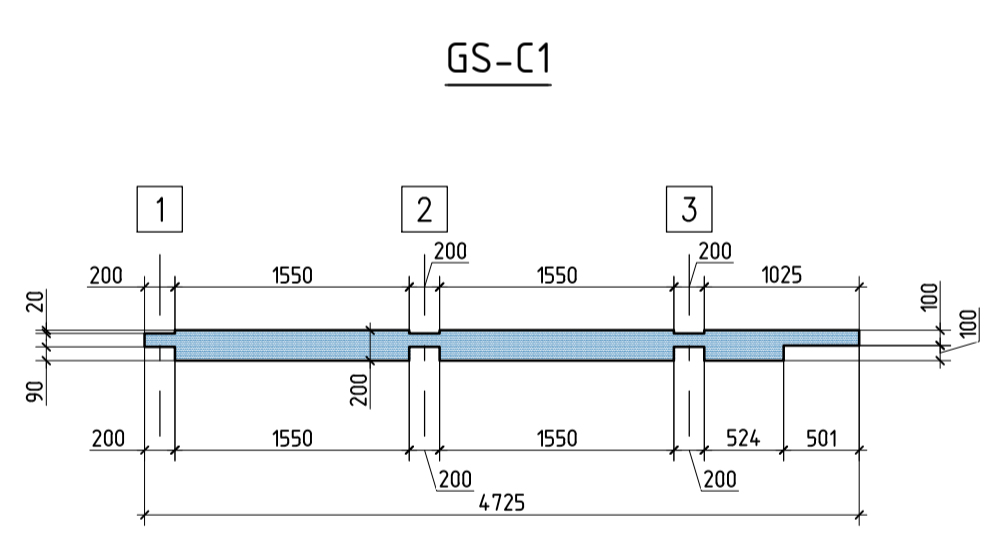
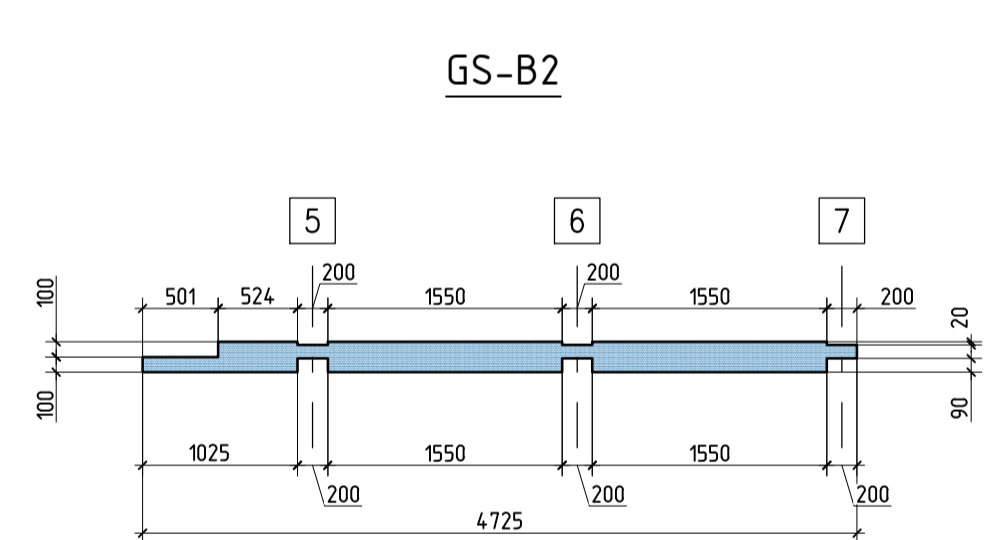
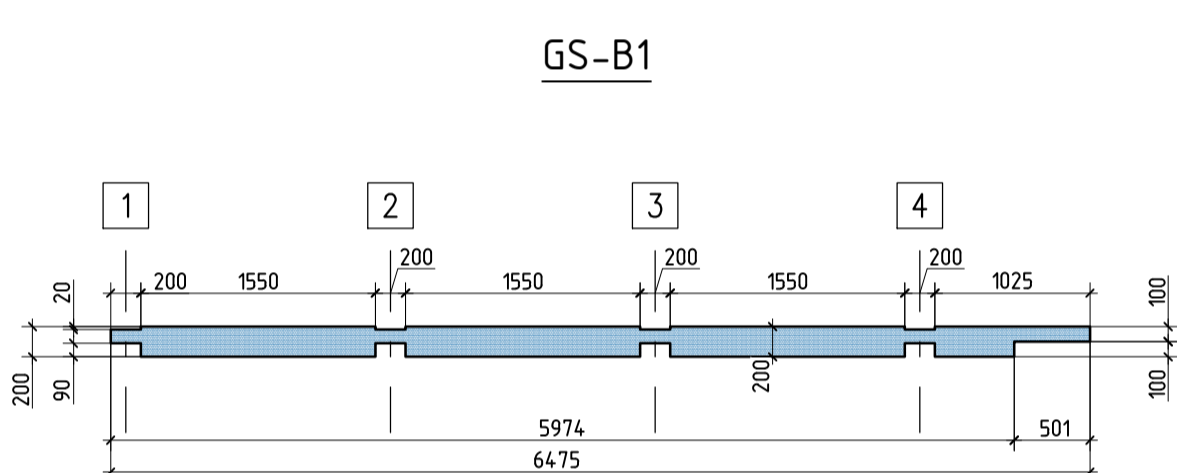
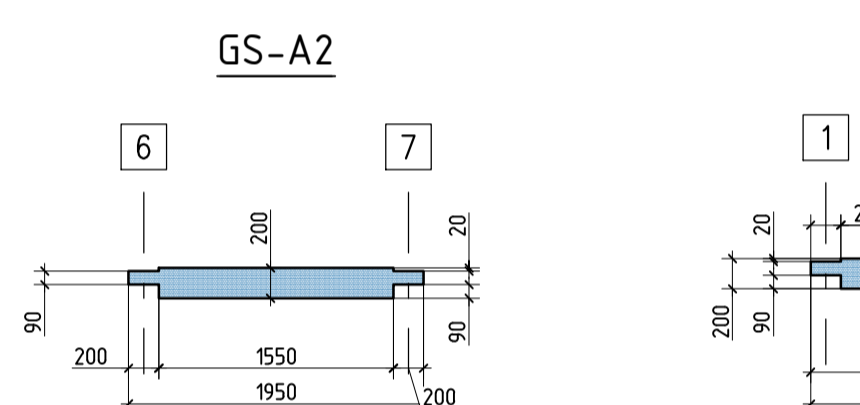
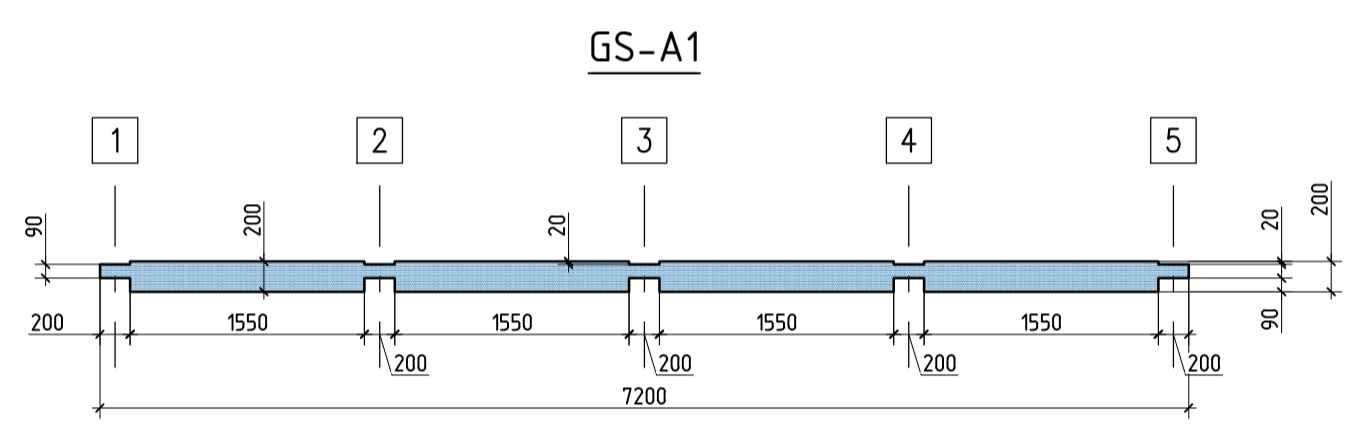
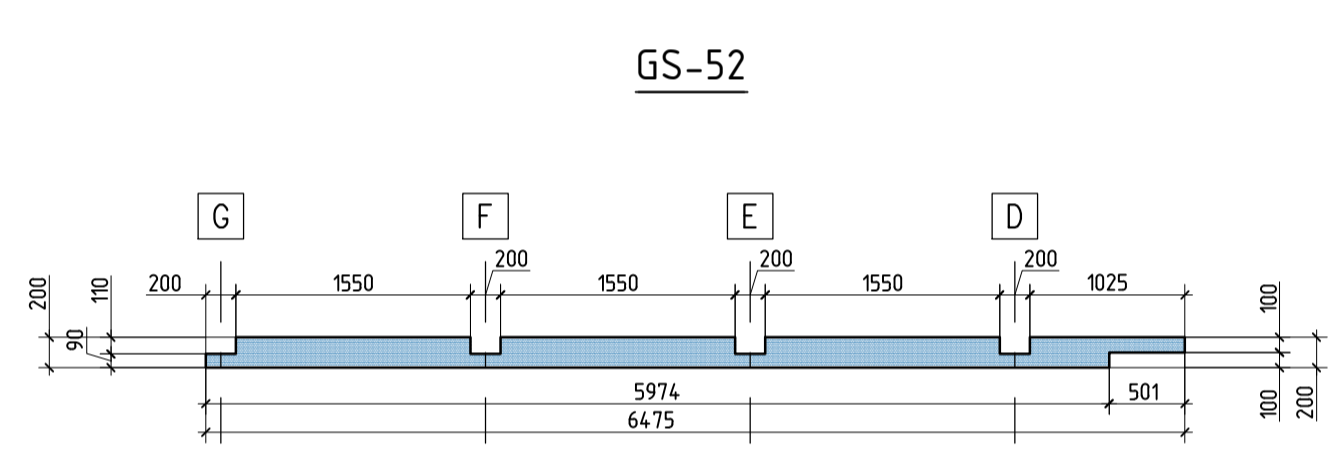
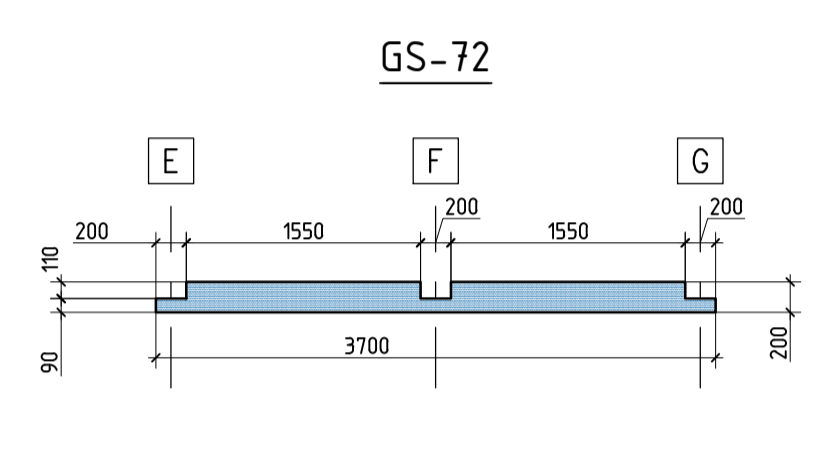
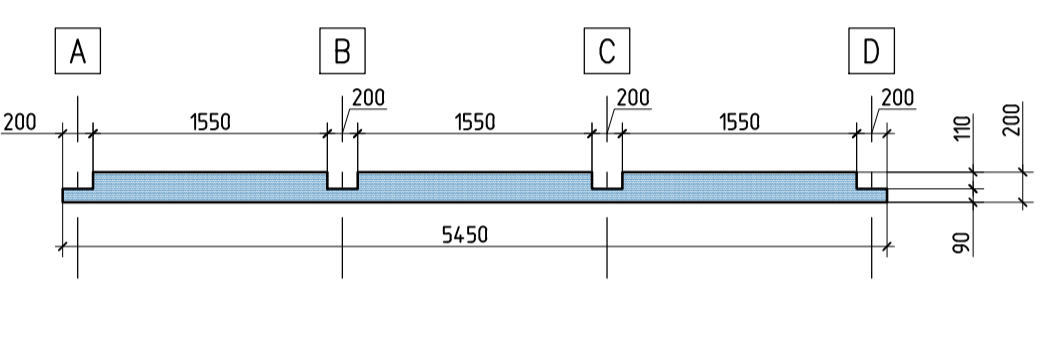
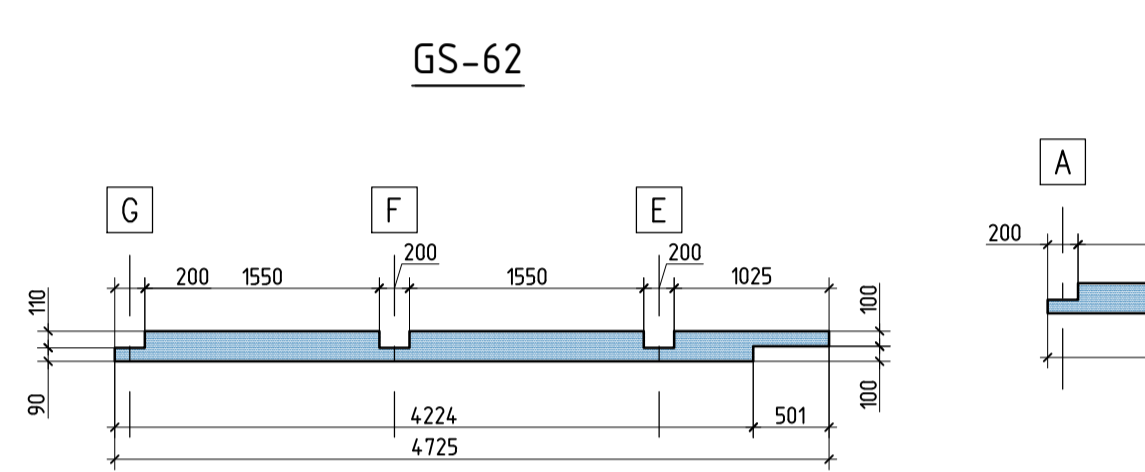
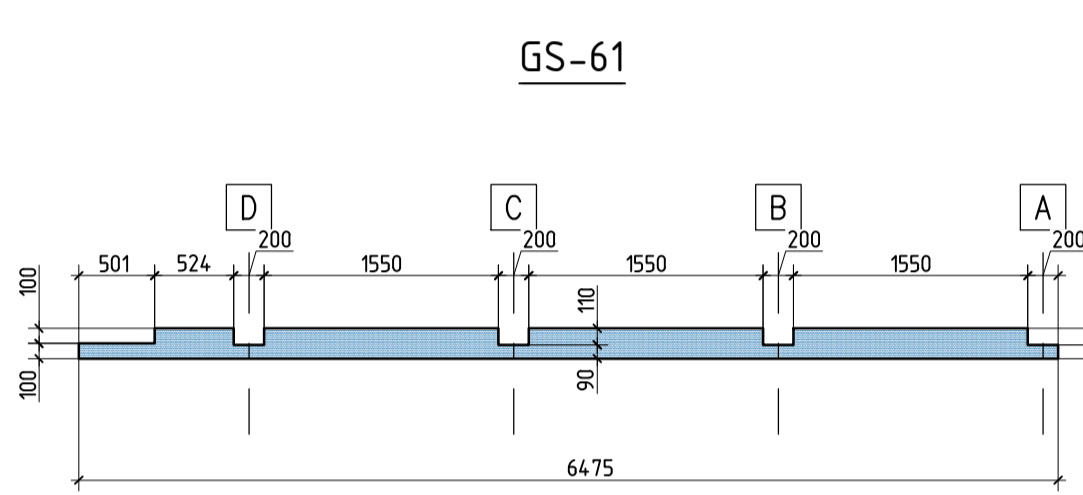
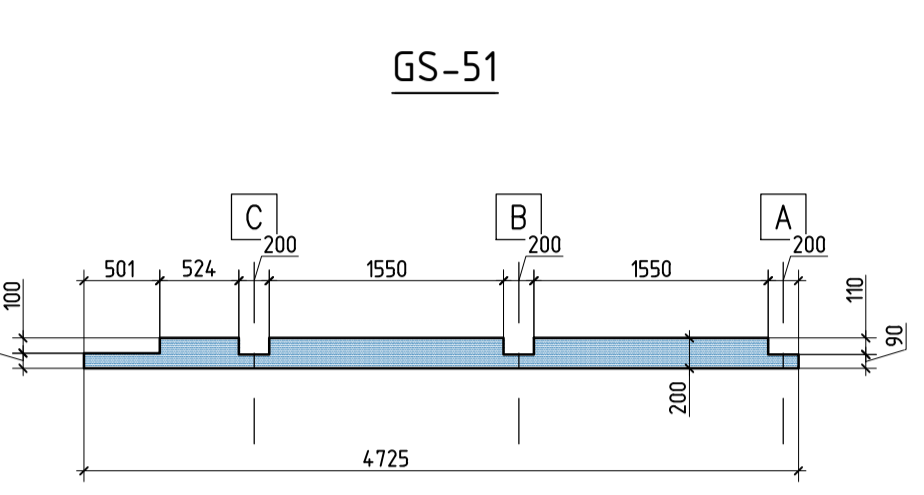
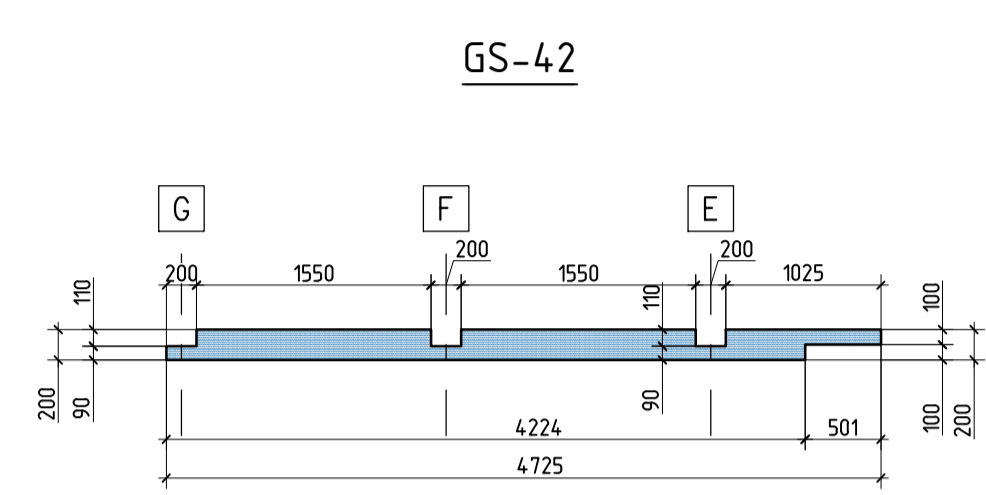
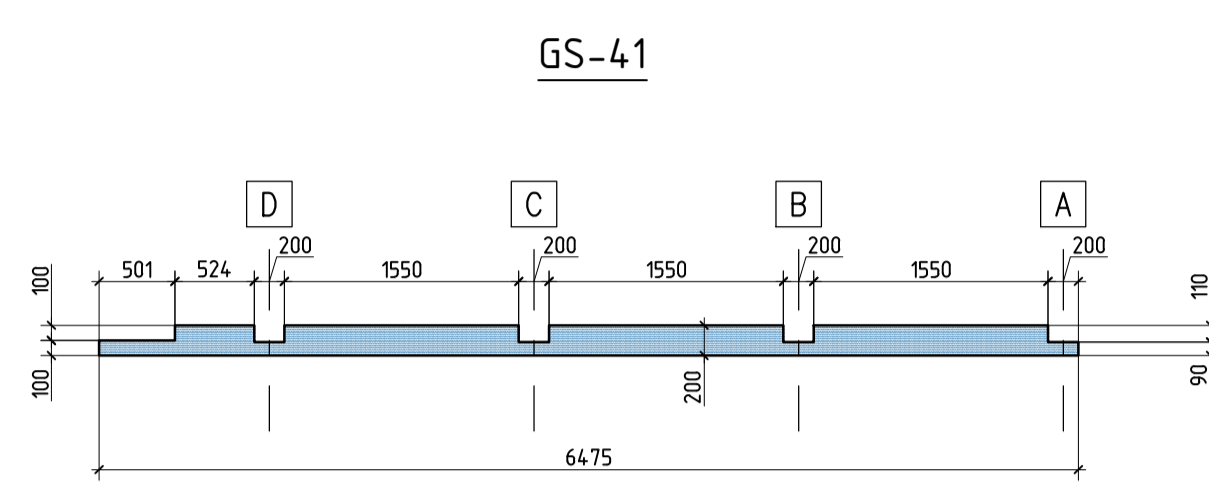
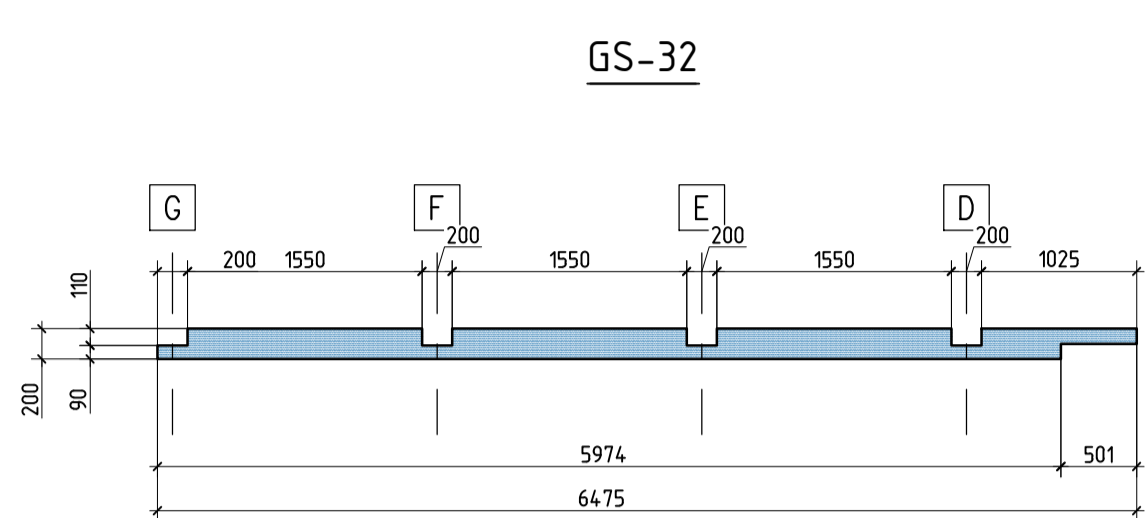
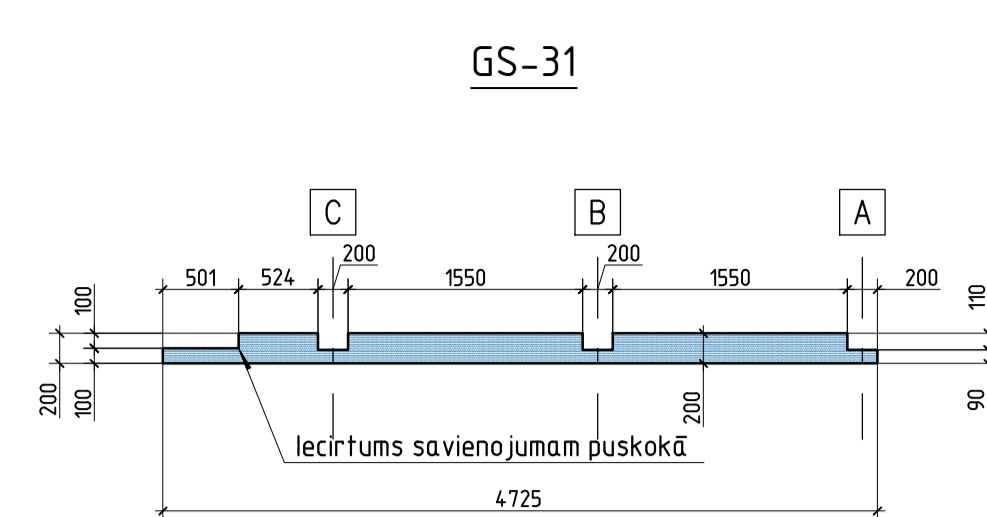
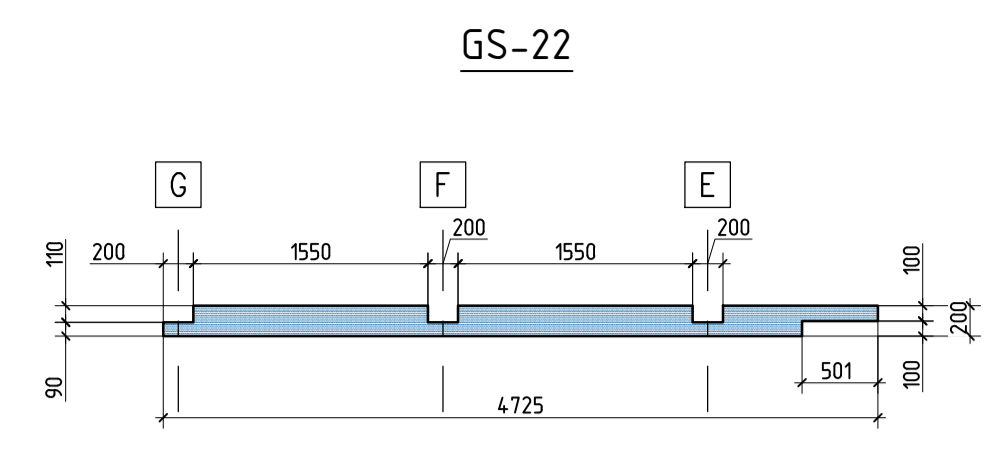
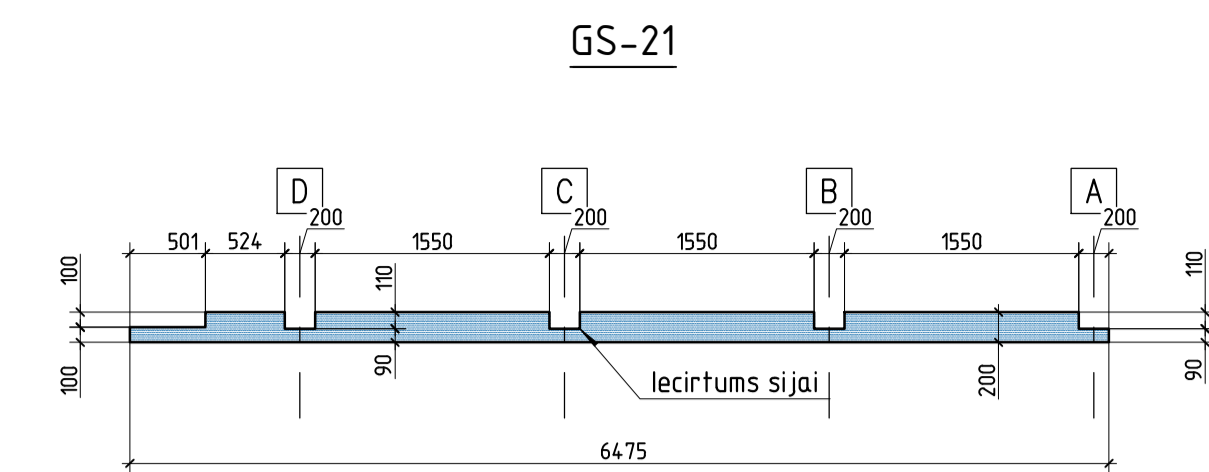
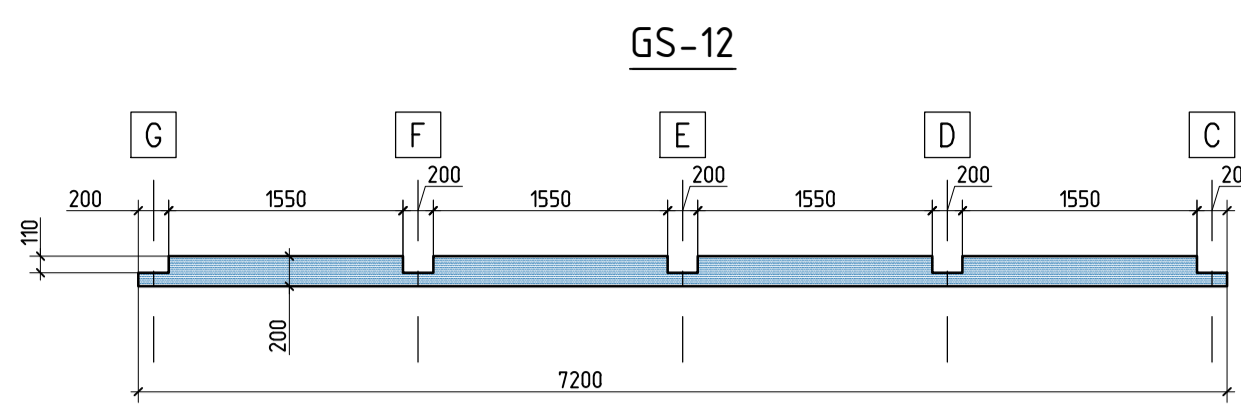
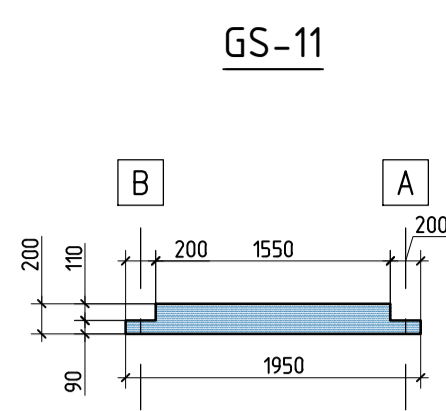
Šis rasejums ir izdots ar nosacījumu, ka tas netiek kopēts vai nodots trešajai personai bez iepriekšējas projektētāja piekrišanas.

**PIEZĪMES:**

1. Telpiskās shēmas parādītas nosacīti.
2. Arhitektūras elementi un detaļas nav attēlotas.
3. Stiprinājumu mezgli attēloti bez paplāksnēs un uzgriežņiem.
4. Krusteniskās saites nav parādītas.
5. Reljefs un pamatne nav attēloti.
6. Ieejas mezglu vietas (apakšējās platformas ierāvumi) parādītas izpildījumam bez kāpņu un pandusa detaļām.

Objekta adrese:				DOMA LAUKUMS, RĪGA		
Izstrādāja	A. Brižs	2024.06.12.	VIDES MĀKSLAS OBJEKTS "KOPĀ PIE DOMA"			
			TELPISKĀS SHEMAS			

Projektētājs:			sia "COMMODO"		
Marka			BK - Būvkonstrukcijas		
Stadija	Lapa	Lapu skaits			
BP	BK-12	13			
Mērogs		1:75			
Lapas caurejošais Nr.					



**PIEZĪMES:**

- Sijas izgatavot no GL28h līmētās koksnes.
- Detalizācijas digitālos failus nodrošina koka konstrukciju izgatavotājs atbilstoši ražošanas (CNC iekārtu) prasībām.
- Augšējā līgda 20mm dziļumā paredzēta vertikālo koka kolonnu atbalstam, izmērs var tikt precīzēts pēc ražotāja un/vai montāžas prasībām.
- Koka sijas stīka gals parādīts 502mm vertikāli, pieļaujot +/- 1mm regulācijas diapazonu, citas vērtības gadījumā - izmērs koriģējams.

Objekta adrese:		DOMA LAUKUMS, RĪGA		Projektētājs: "COMMODO"	
				Mērogs: 1:50	
Izstrādāja:	A. Brižs	VIDES MĀKSLAS OBJEKTS	BP	Lapa	13
		"KOPĀ PIE DOMA"		Lapu skaits	13
		APAKŠĒJO SIJU DETALRĀSĒJUMS		Lapas caurejošais Nr.	

Šis rašanās ir izstrādājums, kas ir neiekopēts vai nodots trešajai personai bez iepriekšējās projekta izstrādātāja piekrišanas.