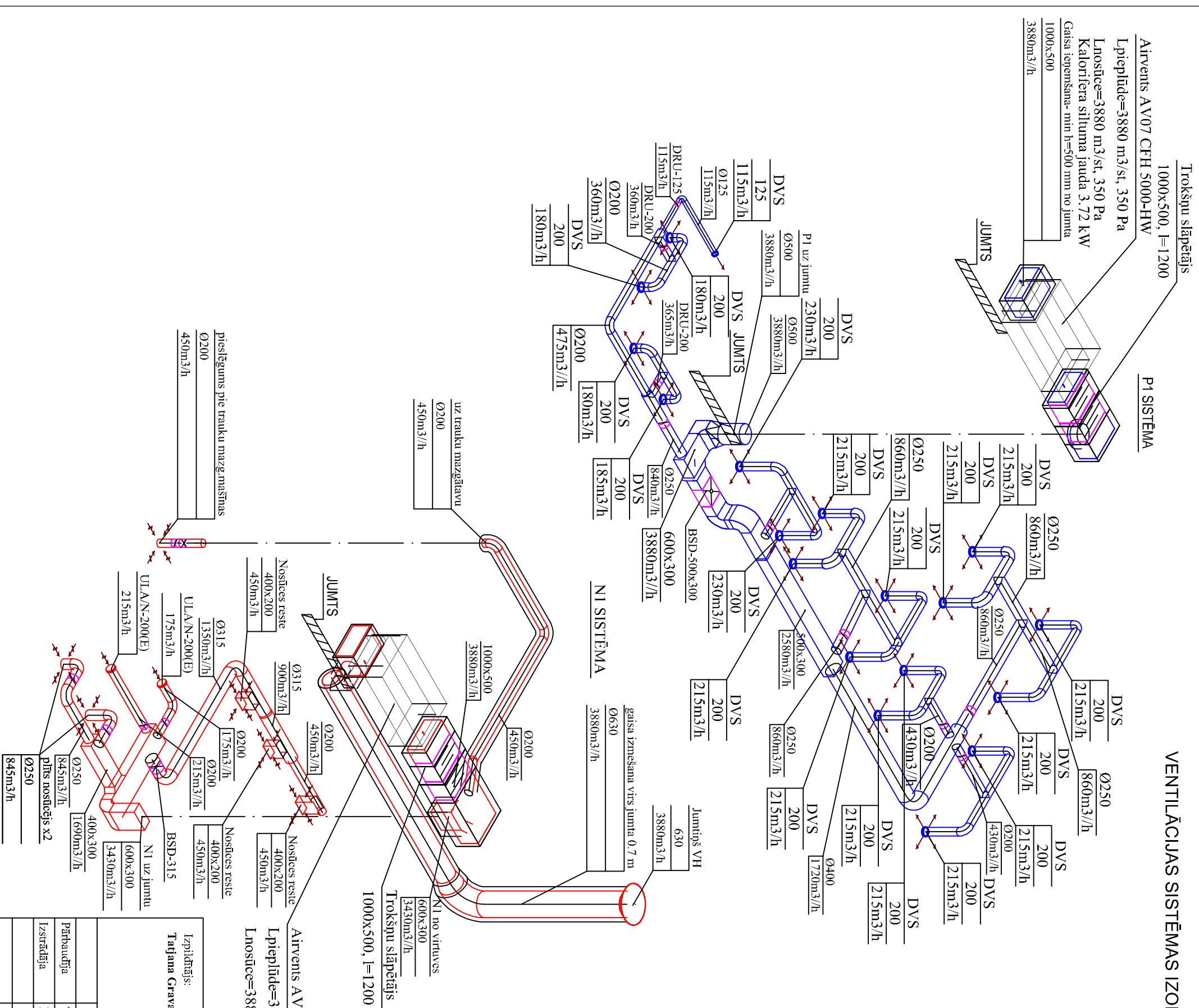


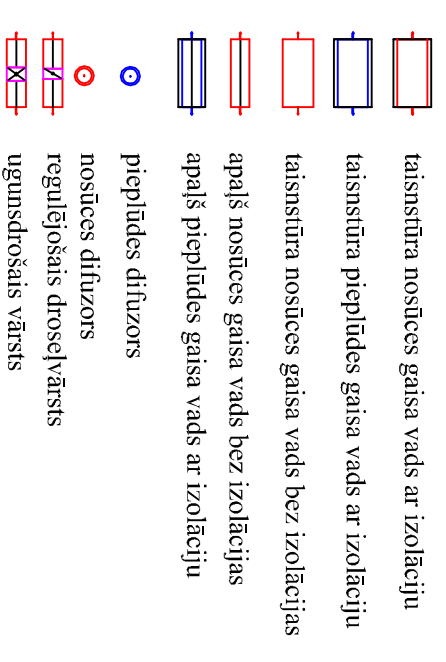
VENTILĀCIJAS SISTĒMAS IZOMETRISKĀ SHĒMA



PIEZĪMĒS

1. Ventilācijas sistēmas montāžai tiek lietoti rūpnieciski izgatavoti no cinkotā skārda gaisa vadi.
2. Ieņemšanas gaisa vads un izmešanas gaisa vads, kas ir virs jumta tiek izolēts ar siltumizolāciju izolācijai Paroc HVAC Lamella Mat Alucoat, b= 100 mm un pārklāts ar skārdu.
3. Visus nosūces gaisa vadus no virtuves nosūcēja montēt ar kritumu 0,005 gaisa plūsmas virzienā.
4. Pīts gaisa vadu (t.i. nosūci) montē no tērauda ar sien.biezumu 1,2 mm.
5. Gaisa izmēšana virs virtuves daļas jumta, h= 700 mm virs jumta pārseguma.
6. Montējot ventilācijas sistēmas daļas jumta, paredzēt apkalpošanas zonu.
7. Gaisa vadu, difuzoru un restu piesaistes saskaņot ar precīzēt montāžas laikā un saskaņot ar pasūtītāju.
8. Vietās kur gaisa vadi šķērso stāpstāva pārsegumu un ugunsdrošo nodalījumu, caurumus paredzēt aizpildīt ar ugunsdrošiem hermētizējošiem materiāliem, kuriem ir attiecīga ugunsizturības robeža.

NOSACĪTIE APZĪMĒJUMI



Airvents AV07 CFH 5000-HW
 Lpieplūde=3880 m³/st, 350 Pa
 Lnosūce=3880 m³/st, 350 Pa

Izpildītājs:
 Tatjana Grava, sertifikāta Nr. 3-01574

Pasūtītājs:
Rīgas pilsētas pašvaldība, LV90011524360
 Rātslaikums 1, Rīga, LV1050

Būvprojekta nosaukums:
RD IKSD Rīgas 2. speciālā internālpamatskola virtuves bloka ventilācijas sistēmas projekta izstrādāšana

Objekta adrese: Lūdzas iela 43, Rīga, LV-1003

VENTILĀCIJAS SISTĒMAS IZOMETRISKĀ SHĒMA

Pārbaudīja	T. Grava	Datums	Mērogs	Pasūt. Nr.	Stadija	Marka	Lapa
Izstrādāja	I. Gromova	___/___/2018	1:100	BP	AVK	4	